



Instrukcja układania

LORO-X

Oprządkowanie montażowe

ułatwiający montaż / demontaż stanowych rur odpływowych
LORO-X, DN 40 - DN 200



Instrukcja użytkowania Zestaw montażowy LORO_X

1. Poszczególne elementy zestawu montażowego LORO-X

Pręt montażowy, przekładnia ze sworzniem obrotowym SW 19 mm
Połówki szczęk mocujących typ A
Połówki szczęk mocujących typ B
Śruby mocujące SW 19 mm
Środek smarny

2. Montaż

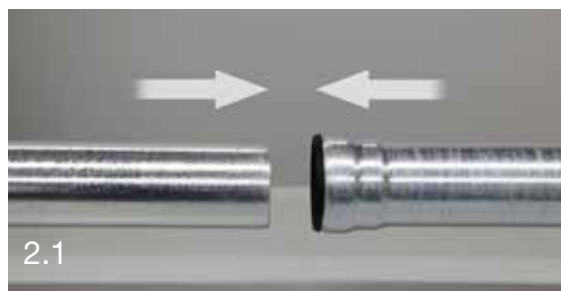
2.1 Należy włożyć element uszczelniający



Typ A



Typ B



2.1

2.2 Element uszczelniający i końcówkę rury posmarować środkiem smarnym LORO-X.



2.2

2.3 Szczęki mocujące typ A i typ B należy - z uwzględnieniem długości pręta montażowego - mocno nakręcić kluczem śrubowym lub nasadowym SW 19 na rurę złączową i zakończenie rury.



2.3

2.4 Zsunąć rurę złączową i zakończenie rury aż do elementu uszczelniającego.

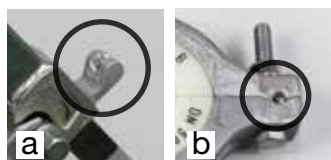


2.4

2.5 Włożyć pręt montażowy jednostronnie do szczęki mocującej typ A.



2.6 Wsunąć przekładnię trzpieniem (a) do zewnętrznej rury szczęk mocujących typ B (b). Możliwe jest łatwe przesuwanie przekładni poprzez nacisk dźwigni zwalnającej.



2.7 Powtórzyć proces 2.6 i 2.7 na drugiej stronie szczęki mocującej za pomocą drugiego zestawu przekładni / pręt montażowy.



2.8 Sworzeń obrotowy (SW 19) przekładni obracać na zmianę o pół obrotu w kierunku wskazanym strzałką (c) do chwili trafienia rurą na podstawę mufy.

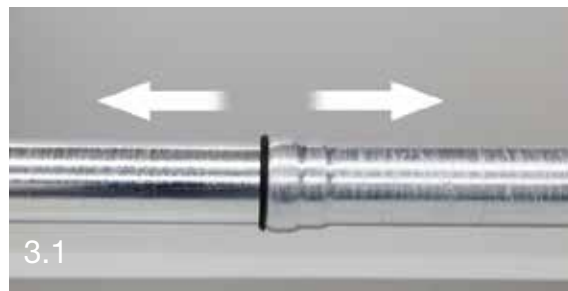


2.9 Gotowe złącze mufowe LORO-X



3. Demontaż

3.1 Złącze mufowe wymagające rozłączenia



3.2 Szczęki mocujące typ A i typ B należy - z uwzględnieniem długości pręta montażowego - mocno nakręcić kluczem śrubowym lub nasadowym SW 19 na rurę łączową i zakończenie rury.



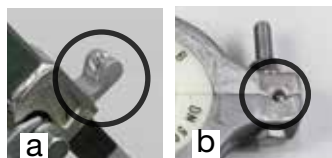
3.3 W porównaniu z montażem należy przestawić zestaw montażowy z trybu naciągowego na dociskowy. W tym celu należy zsunąć przekładnię z pręta montażowego po wciśnięciu dźwigni zwalniającej.



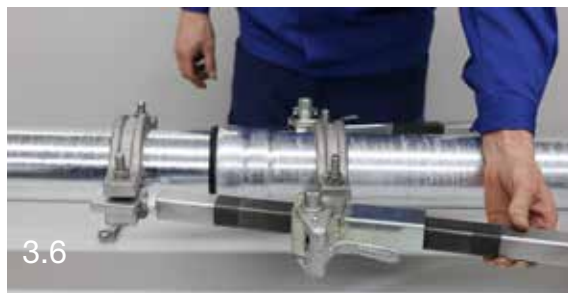
3.4 Następnie obrócić przekładnię o 180° i nasunąć ją na pręt montażowy po wciśnięciu dźwigni zwalniającej.



3.5 Po wprowadzeniu pręta montażowego do szczęk mocujących typu A należy wsunąć przekładnię po wciśnięciu dźwigni zwalniającej trzpieniem (a) do wewnętrznego otworu szczęki mocującej typu B (b).



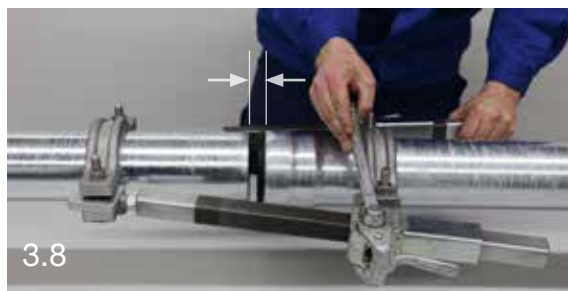
3.6 Należy powtórzyć proces 3.5 po drugiej stronie szczęki mocującej za pomocą drugiego zestawu przekładnia / pręt montażowy.



3.7 Sworzeń obrotowy (SW 19) przekładni obracać na zmianę o pół obrotu w kierunku wskazanym strzałką (c).



3.8 Po rozłączeniu złącza mufowego należy usunąć zestaw montażowy.



3.9 Zdemontowane złącze mufowe LORO-X



Wymiary i dane dotyczące masy:

LORO-X Pręt montażowy

ze stali ocynkowanej ogniowo

Nr art.	kg
90122.000X	3,2


Narzędzie montażowe LORO-X pierścień A

ze stali ocynkowanej ogniowo

Nr art.	DN	kg
90100.040X	40	1,4
90100.050X	50	1,4
90100.070X	70	0,9
90100.080X	80	1,0
90100.100X	100	1,1
90100.125X	125	1,3
90100.150X	150	1,4
90100.168X	168	1,4
90100.200X	200	1,7
90100.250X	250	2,3
90100.300X	300	2,7


Narzędzie montażowe LORO-X pierścień B

ze stali ocynkowanej ogniowo

Nr art.	DN	kg
90101.040X	40	1,4
90101.050X	50	1,4
90101.070X	70	0,9
90101.080X	80	1,0
90101.100X	100	1,1
90101.125X	125	1,3
90101.150X	150	1,4
90101.168X	168	1,4
90101.200X	200	1,7
90101.250X	250	2,3
90101.300X	300	2,7