

Bild 7. DRAINJET Attika-Notablauf senkrecht für Bitumenbahnen

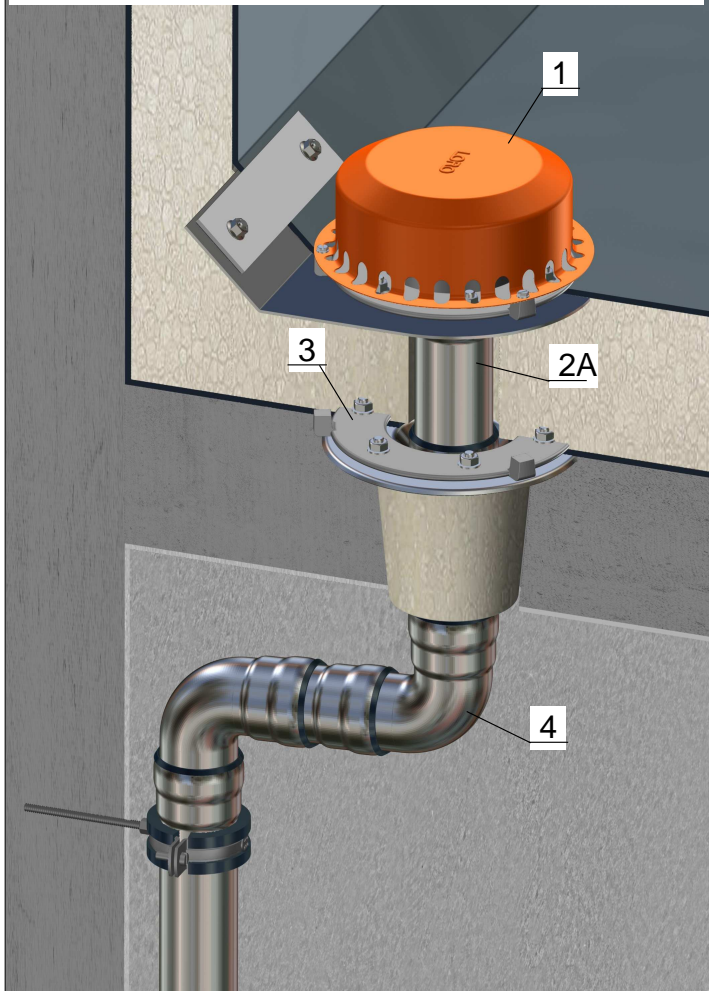
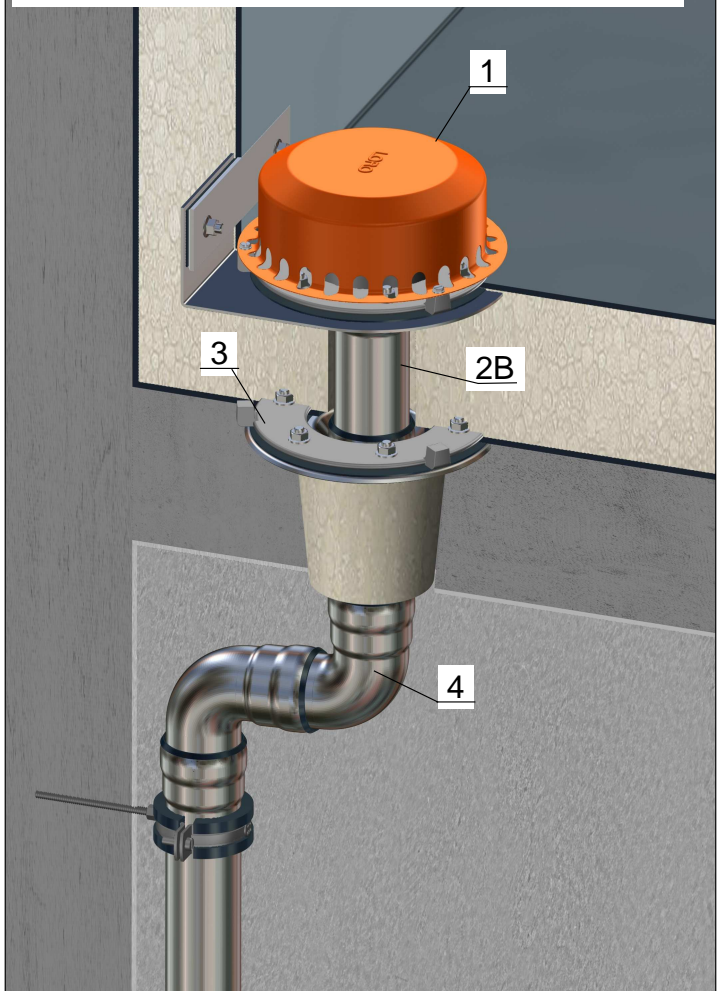


Bild 8. DRAINJET Attika-Notablauf senkrecht für Folienbahnen



Pos.	Name	Art.Nr.DN70	Art.Nr.DN100	Art.Nr.DN125
1	DRAINJET Haube	21009.000X	21009.000X	21009.000X
2A	Attikaablauf senkrecht für Bitumenbahnen Art.Nr.21822X, aber mit Losflansch mit Staelement	19928.100X	19928.100X	21906.100X
2B	Attikaablauf senkrecht für Folienbahnen Art.Nr.21824X, aber mit Losflansch mit Staelement	19928.100X	19928.100X	21906.100X
3	DRAINLET Unterteileinheit	21991.070X	21991.100X	21991.125X
	mit Wärmedämmung	21992.070X	21992.100X	21992.125X
	mit Wärmedämmung und Heizung	21993.070X	21993.100X	21993.125X
4	weiterführende LORO-X Leitung	n. Baubedingungen		