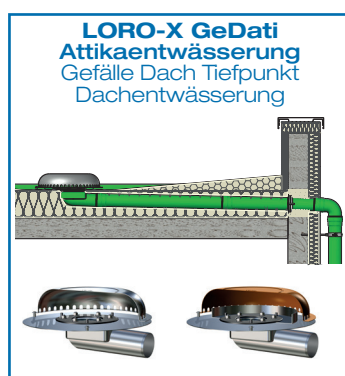


## LORO-X Dachentwässerungs- systeme

**Neu bei LORO 2026:**



## Das LORO Qualitätsversprechen: Mit Sicherheit optimal entwässert!

Das LOROWERK in Bad Gandersheim konnte am 01. Juni 2024 auf 70 Jahre Firmengeschichte zurückblicken. In dieser Zeit ist das Unternehmen zu einem Synonym für Stahlabflussrohre geworden und hat sich durch zahlreiche neue Patente als technologieführender Anbieter von Dach- und Balkonentwässerungssystemen etabliert.

Mit der ersten baupolizeilichen Zulassung für ein feuerverzinktes Stahlabflussrohr mit Steckmuffen-Verbindung durch den Niedersächsischen Minister für Finanzen wurde im Jahre 1954 die industrielle Produktion der Rohrleitungen mit LORO-X-Steckmuffenprinzip aufgenommen. Dies geschah zunächst in der Loges-Rohr OHG E. + K. Vahlbrauk in Alfeld an der Leine, später im heutigen LOROWERK K.H. Vahlbrauk GmbH & Co.KG in Bad Gandersheim.

Derzeit entwickelt, produziert und vertreibt LORO hochleistungsfähige LORO-X Balkon- und Dachentwässerungssysteme aus Stahl und Edelstahl - vom LORO-X Dachablauf über das LORO-X Stahlabflussrohrsystem bis zum LORO-X Regenstandrohr. Somit entstand der Zugang zu neuen Märkten in der Bedachungsbranche zusätzlich zu dem klassischen Sanitärmarkt.

### Die LORO-X Produktvorteile



Das LOROWERK in Bad Gandersheim



LORO-Mitarbeiter 1966

## Inhaltsverzeichnis

Seite

### Neue Produkte

**LORO-X GeDati Attikaentwässerung,**  
Gefälle Dach Tiefpunkt Dachtentwässerung



4-7

**LORO-X Sanierungsdichtelemente**

Universal einsetzbar für viele gängige Rohrleitungsdurchmesser  
und bestehende Ablaufgrundkörper



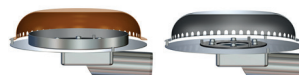
8-9

**LORO-X Light Flachdachabläufe**  
mit Klebeflansch, aus Edelstahl, DN 80



10-19

**LORO-X RAINSTAR® Distant Hochleistung**  
mit Druckströmung, DN 100



20-29

**LORO-X Retentionsdrehschieber**  
für Attikaabläufe und DRAINLET® Flachdachabläufe



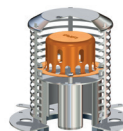
30-35

**LORO-X Retentions-Dachablauf**  
- einteilige Aufsführung, DN 70  
- zweiteilige Ausführung, DN 100



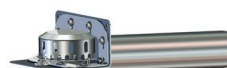
36-37

**LORO-X VARIOFIT Retentionseinheiten**  
für Haupt-Not-Kombi Attikaentwässerung



38-43

**LORO-X Attikadirektablauf, mit Klemmflansch**  
DN 125



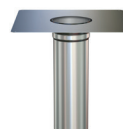
44-47

**LORO-X QUATTROFLUX Staffelgeschossentwässerung**  
Rundrinne, Haupt-Not-Kombi



48-49

**LORO-X VARIO Kant Durchführung**  
mit Klebeflansch, DN 100, DN 125 und DN 200



50

**LORO-X Formstücke**



51

Service

54

Nachhaltigkeit

55

Kontakt

56

## Neuheit 1: LORO-X GeDati Attikaentwässerung

### Vorteile und Ziele

Die Flachdachentwässerung vieler moderner Gebäude soll mit außenliegenden Rohren erfolgen, um den Innenraum frei nutzen zu können, oder um Fließgeräusche und Wärmebrücken zu vermeiden.

Dem gegenüber steht oft der Wunsch, die Tiefpunkte der Gefälledämmung möglichst in der Mitte einer Teilfläche anzuordnen. Die „Höhe“ der Gefälledämmung kann bei umlaufendem Gefälle - im Gegensatz zu einseitigem Gefälle - oft reduziert werden.

Das Ziel ist folglich, eine außenliegende Attikaentwässerung zu schaffen, bei der das Gefälle trotzdem zur Mitte des Daches verlaufen kann.

### Verfügbarer und notwendiger Anspringsabfluss

Anders als bei üblichen Attikaentwässerungen, muss das Wasser eine lange, waagerechte Strecke mit einem höheren Druckverlust vom Ablauf bis zur Falleitung überwinden. Hierfür muss das Wasser per Überdruck bis zur Falleitung „gedrückt“ werden.

Diese Wassermenge steht dann der Falleitung zum Anspringen zur Verfügung und wird daher „verfügbarer Anspringsabfluss“ genannt.

Damit das Wasser-Luft-Gemisch in der Falleitung eine pumpende Wassersäule ausbilden kann (anspringen), ist jedoch eine bestimmte mindest Wassermenge notwendig.


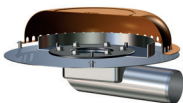
Die zum Anspringen mindestens benötigte Wassermenge wird „notwendiger Anspringsabfluss“ genannt.

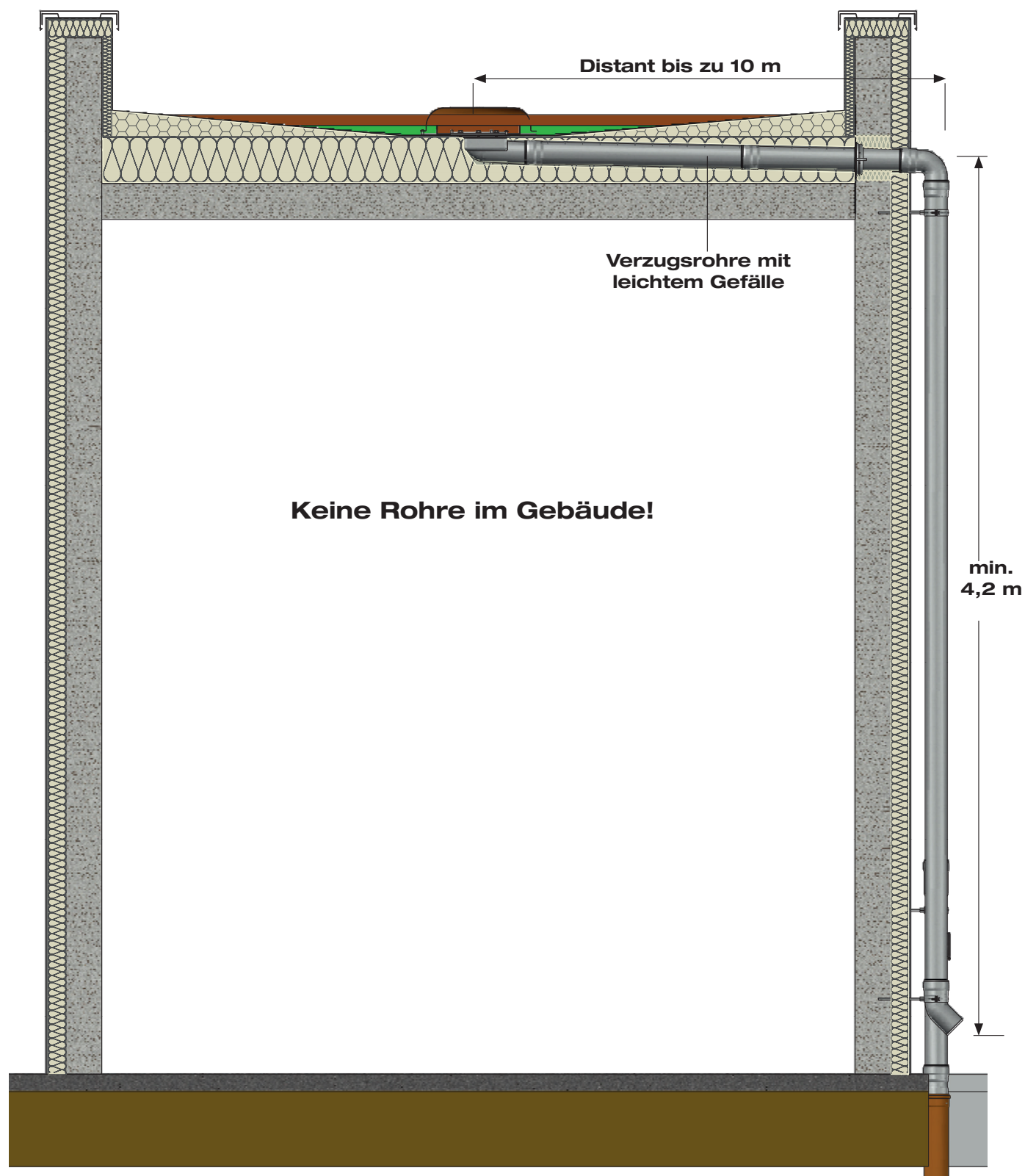
### Optimierung

Mit der objektspezifischen hydraulischen Optimierung wird dann berechnet, welche Nennweiten für waagerechte und senkrechte Rohrleitungen benötigt werden, um die gegebene waagerechte Länge zu überwinden und die verfügbare senkrechte Rohrleitung zum Anspringen zu bringen.

## LORO-X GefälleDach-Tiefpunkt Attikaentwässerung(GeDaTi)

mit Klemmflansch, für Bitumen- Kunststoff Abdichtungsbahnen, aus Edelstahl, nach DIN EN 1253, DN 100,

Hauptentwässerung		DN 100
Druckströmung		
		13592.100X
		●
Notentwässerung		DN 100
Druckströmung		
		13593.100X
		●



## Datenblatt LX 1531

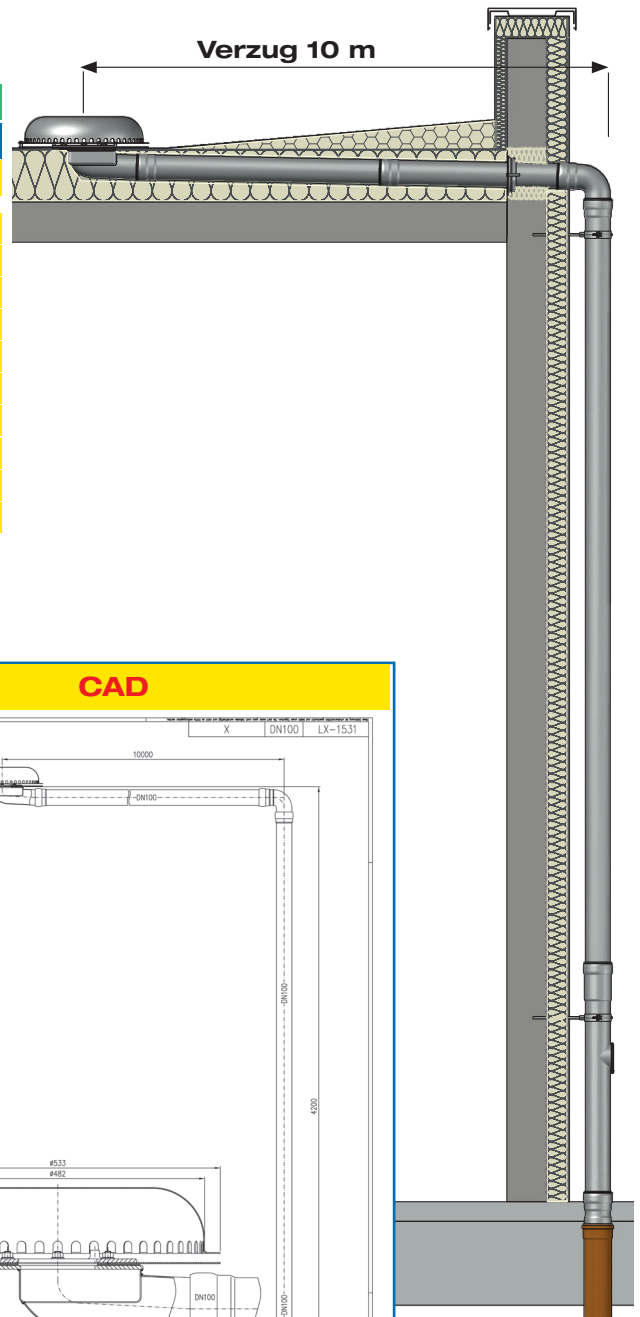
### LORO-X GefälleDach-Tiefpunkt Attikaentwässerung (GeDaTi)

#### Hauptentwässerung

#### Druckströmung

#### Silent

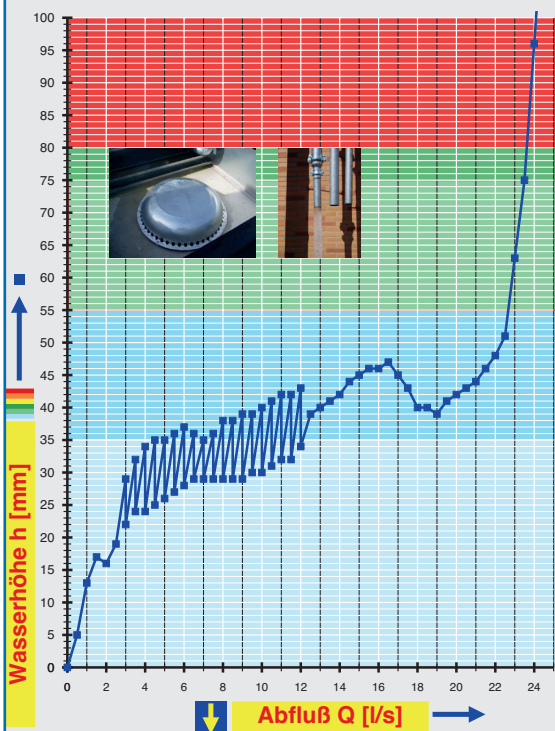
<b>Abfluss:</b>	<b>22,8 l/s</b>
<b>Wasserhöhe:</b>	<b>55 mm</b>
<b>Eingrifftiefe:</b>	<b>106 mm</b>
<b>Nennweite:</b>	<b>DN 100</b>
<b>LX-Nummer:</b>	<b>LX 1531</b>
<b>Wehrhöhe:</b>	<b>-</b>
<b>Haube:</b>	<b>nicht belüftet</b>
<b>Falleitung:</b>	<b>nicht belüftet</b>
<b>Falleitungshöhe:</b>	<b>4,2 m</b>
<b>Entwässerung:</b>	<b>in Grundleitung</b>



#### LX 1531 Stückliste

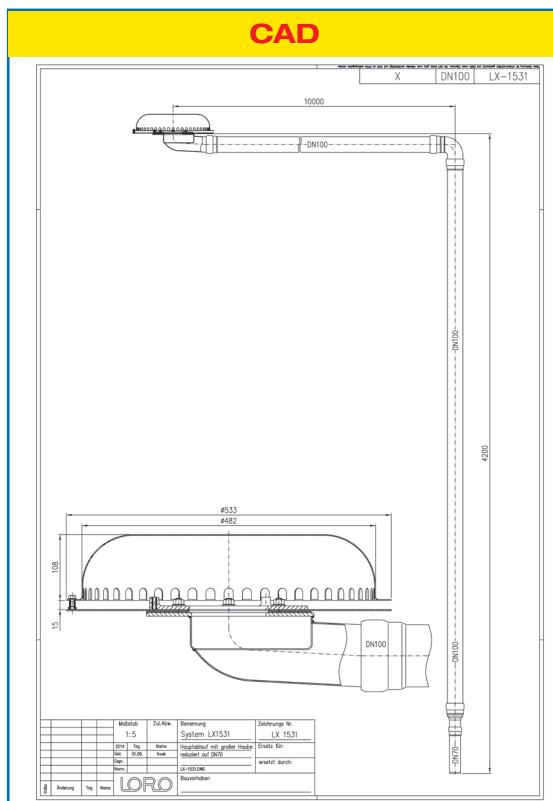
1 x Art.-Nr. 13592.100X GeDaTi Attikaablauf für Hauptentwässerung

#### hQ - Abflusskurve



#### Systemleistung

#### CAD



#### Systemform

Wasserhöhe	mm	10	15	20	25	30	35	40	45	50	55	60	65	70	75	80	85	90
Abfluss	l/s	0,9	1,2	2,6	2,8	3,4	5,4	10,0	15,0	22,3	22,8	22,9	23,0	23,2	23,4	23,6	23,8	23,9
<b>Silent</b>																		

## Datenblatt LX 1554

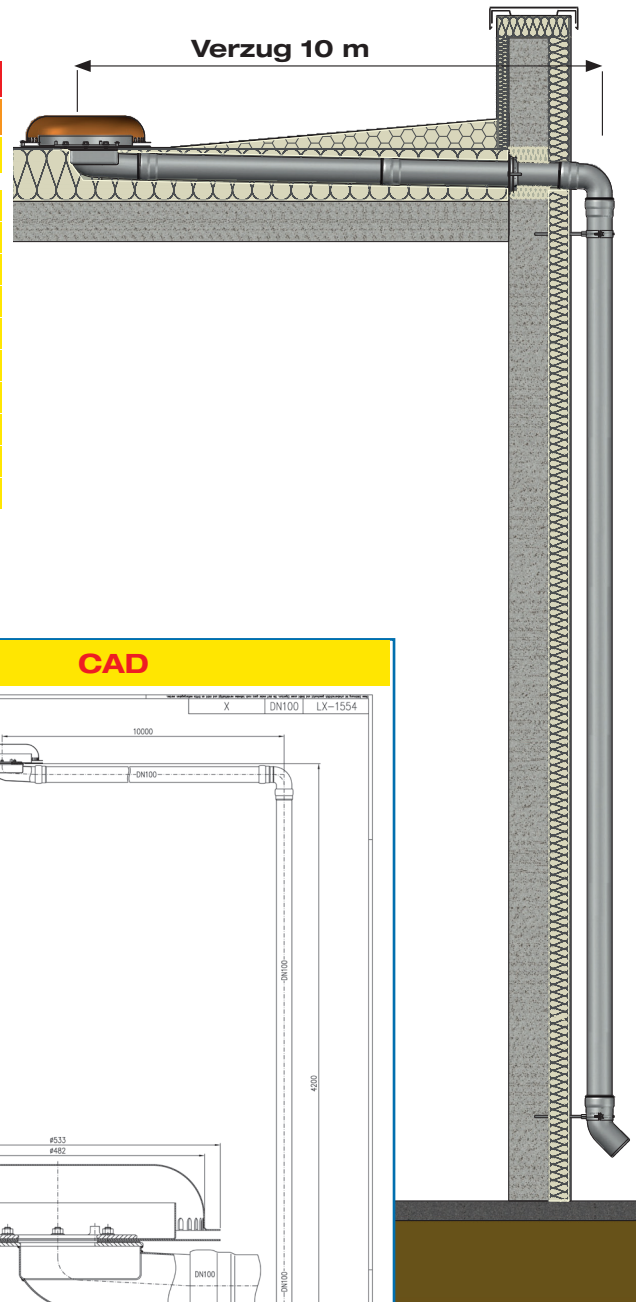
### LORO-X GefälleDach-Tiefpunkt Attikaentwässerung (GeDaTi)

#### Notentwässerung

#### Druckströmung

#### Silent

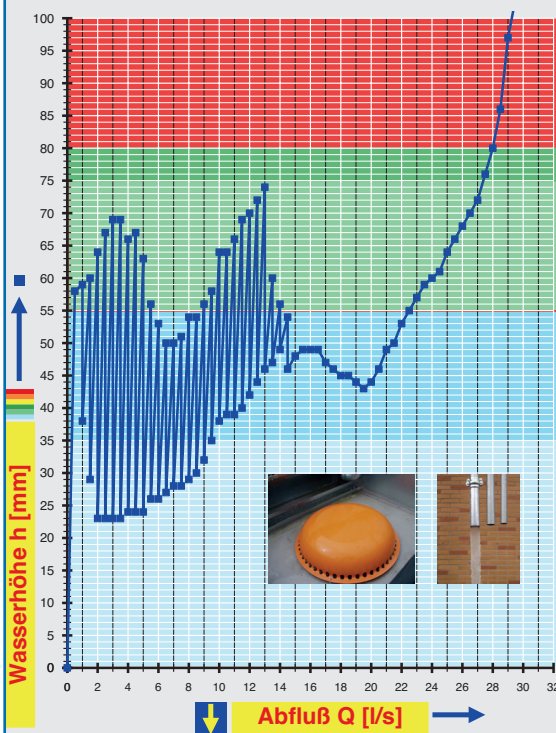
Abfluss:	27,3 l/s
Wasserhöhe:	75 mm
Eingrifftiefe:	106 mm
Nennweite:	DN 100
LX-Nummer:	LX 1554
Wehrhöhe:	60 mm
Haube:	nicht belüftet
Falleitung:	nicht belüftet
Falleitungshöhe:	4,2 m
Entwässerung:	ins Freie



#### LX 1554 Stückliste

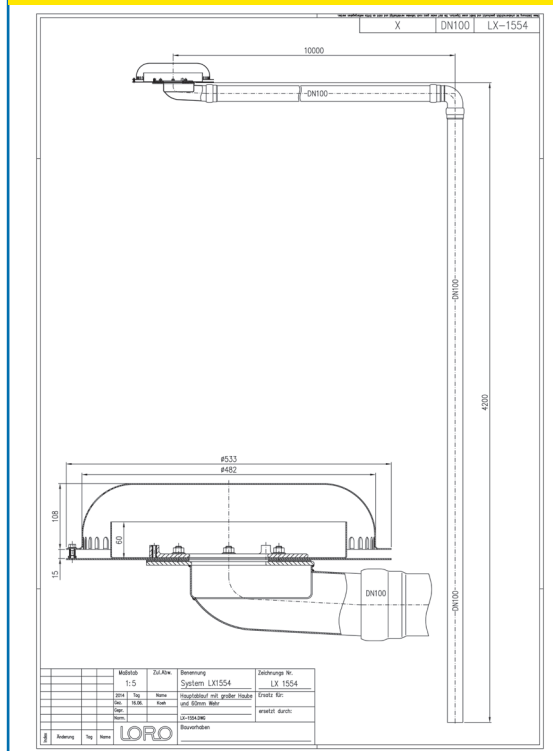
1 x Art.-Nr. 13593.100X GeDaTi Attikaablauf für Notentwässerung

#### hQ - Abflusskurve



#### Systemleistung

#### CAD



#### Systemform

Wasserhöhe	mm	20	25	30	35	40	45	50	55	60	65	70	75	80	85	90	95	100
Abfluss	l/s	-	-	-	-	-	-	-	-	2,0	2,9	12,0	27,3	28,0	28,3	28,7	28,9	29,1
Silent																		

2

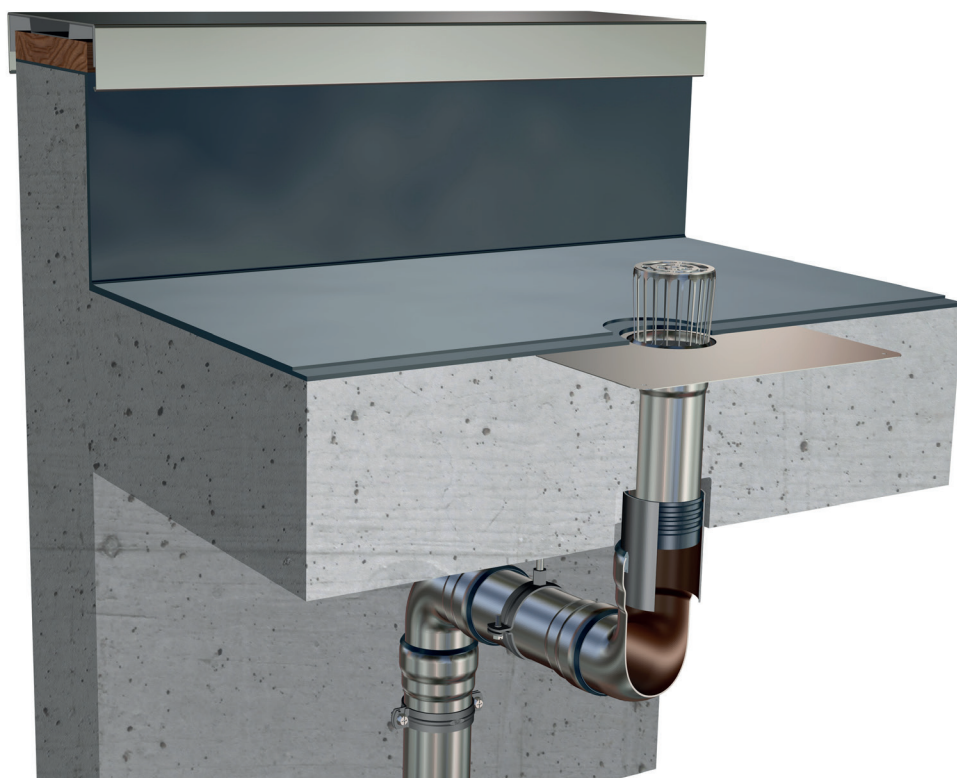
## Neuheit 2: LORO-X Sanierungsdichtelemente, DN 40, DN 50, DN 70, DN 80, DN 100, DN 125 und DN 150

### Vorteile:

- Universal einsetzbar für viele gängige Rohrleitungsdurchmesser und bestehende Ablaufgrundkörper
- Für alle senkrechten LORO-X Dachabläufe mit werkseitiger Anschlussmanschette, Klemmflansch und Klebeflansch
- Rückstausicher geprüft

### LORO-Sanierungsdichtelemente

	DN 40	DN 50	DN 70	DN 80	DN 100	DN 125	DN 150
	<a href="#">00941.040X</a>	<a href="#">00941.050X</a>	<a href="#">00941.070X</a>	<a href="#">00941.080X</a>	<a href="#">00941.100X</a>	<a href="#">00941.125X</a>	<a href="#">00941.150X</a>
	•	•	•	•	•	•	•



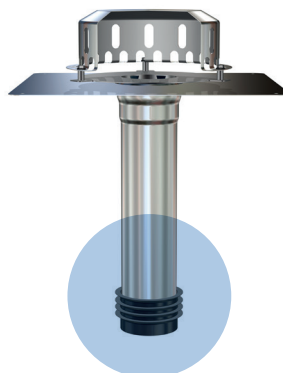
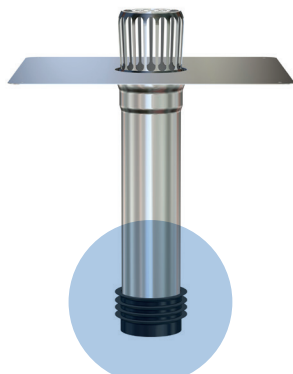
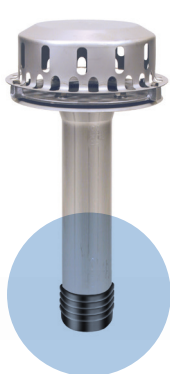
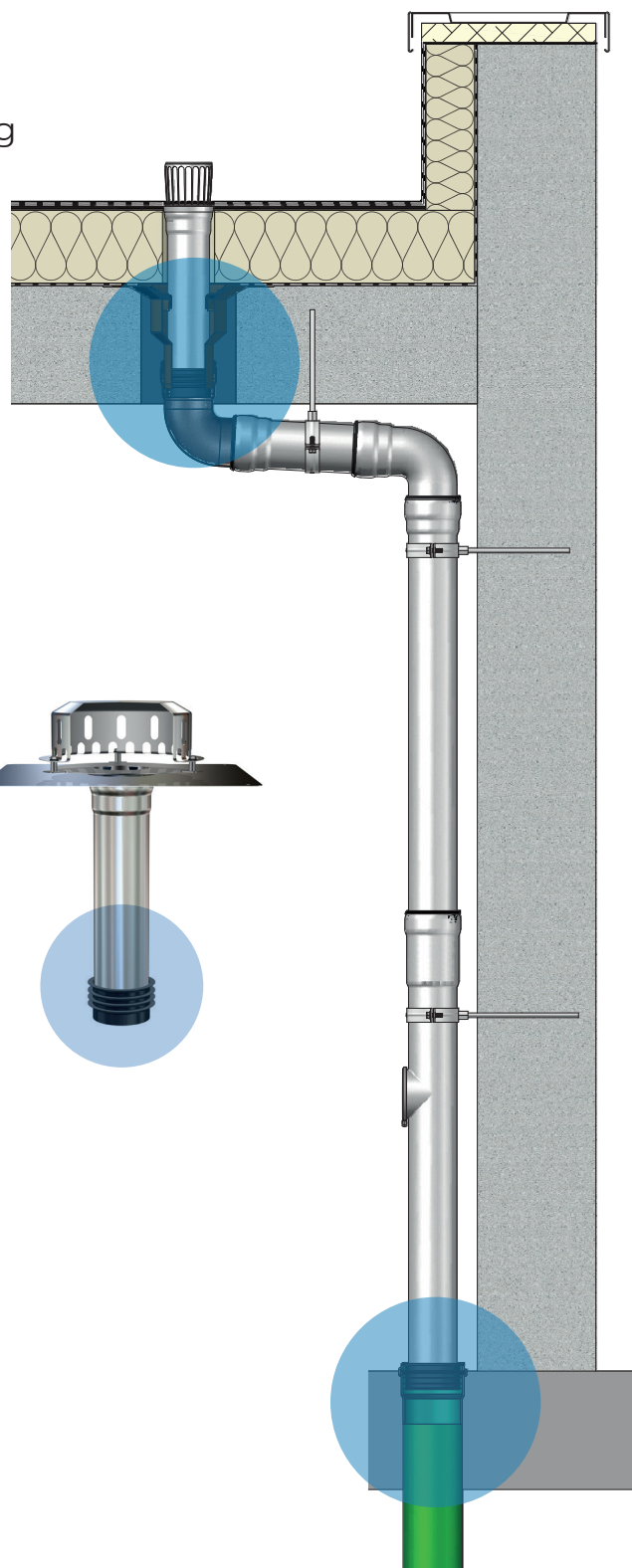
#### Einsatzbeispiel

#### Sanierung Flachdachablauf

bei bestehenden Ablaufkörper und Rohrleitung

#### Einsatzbereiche:

- LORO-X Sanierungsdichtelemente für viele gängige Rohrlitungsdurchmesser und bestehende Ablaufgrundkörper
- für senkrechte LORO-X Dachabläufe mit werkseitiger Anschlussmanschette, Klemmflansch und Klebeflansch
- LORO-X Sanierungsabläufe sind bruchfest und UV-beständig



LORO-X Ablauf	DN 40	DN 50	DN 70	DN 80	DN 100	DN 125	DN 150
Rohrinnendurchmesser	46–56 mm	63–76 mm	77–85 mm	98–106 mm	116–130 mm	145–155 mm	188–202 mm
LORO-X Serien	VARIO Kant	DL, A, B, BE, G, E, F, FF, K, GF, GS, V, VARIO Kant	O, DL, B, BE, G, F, FF, K, GF, H, HF, GS, J, V, X-Light, VARIO Kant	X-Light	O, DL, G, GF, H, HF, GS, J, V, X-Light, VARIO Kant	O, DL	DL
Artikelnummer	<a href="#">00941.040X</a>	<a href="#">00941.050X</a>	<a href="#">00941.070X</a>	<a href="#">00941.080X</a>	<a href="#">00941.100X</a>	<a href="#">00941.125X</a>	<a href="#">00941.150X</a>

### 3 Neuheit 3: LORO-X Light Flachdachabläufe, DN 80

## Serie LORO-X Light Dachentwässerungssysteme: LORO-X Light Flachdachabläufe DN 80 aus Edelstahl

Verlegevideo  
X-Light



#### Hauptentwässerung

**Haube**  
**Hauptentwässerung**  
Art.-Nr. 12020.080X

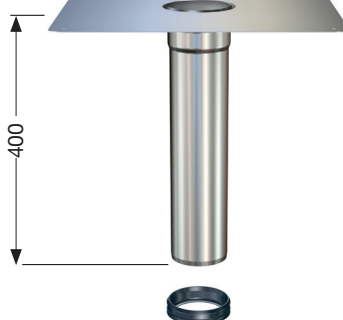


#### Notentwässerung

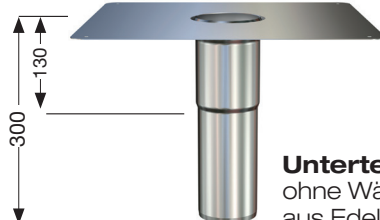
**Haube**  
**Notentwässerung**  
Art.-Nr. 12026.080X



für  
Flüssigkunststoff und  
Bitumenbahnen



**Grundeinheit, senkrecht,**  
mit Edelstahlflansch  
Art.-Nr. 12100.080X / Flansch 400 x 400 mm



**Unterteileinheit, senkrecht,**  
ohne Wärmedämmung,  
aus Edelstahl  
Art.-Nr. 12101.080X



**Wärmedämmung**  
Art.-Nr. ....

Ausführung einteilig

Ausführung zweiteilig

Auf Wunsch mit werkseitig aufgebrachter Bitumen-Anschlussmanschette lieferbar.

#### LORO-X Light Dachentwässerungssysteme

mit Klebeflansch, aus Edelstahl, DN 80

Aufbauschema siehe Seite 10


Teileinheiten zur Komplettierung nach dem Baukastenprinzip

#### LORO-X Light Grundeinheit, senkrecht


bestehend aus: Ablaufkörper und Dichtelement

	DN 80	
aus Edelstahl, Flansch 400 mm x 400 mm	12100.080X	
	•	


#### LORO-X Light Unterteileinheit, senkrecht

	DN 80	
aus Edelstahl, Flansch 400 x 400 mm	12101.080X	
	•	

#### Haube für Hauptentwässerung

	DN 80	
aus Edelstahl	12020.080X	
	•	

#### Haube für Notentwässerung

	DN 80	
bestehend aus Siebeinsatz und Dichtelement, aus Edelstahl	12026.080X	
	•	

# Datenblatt LX 2306

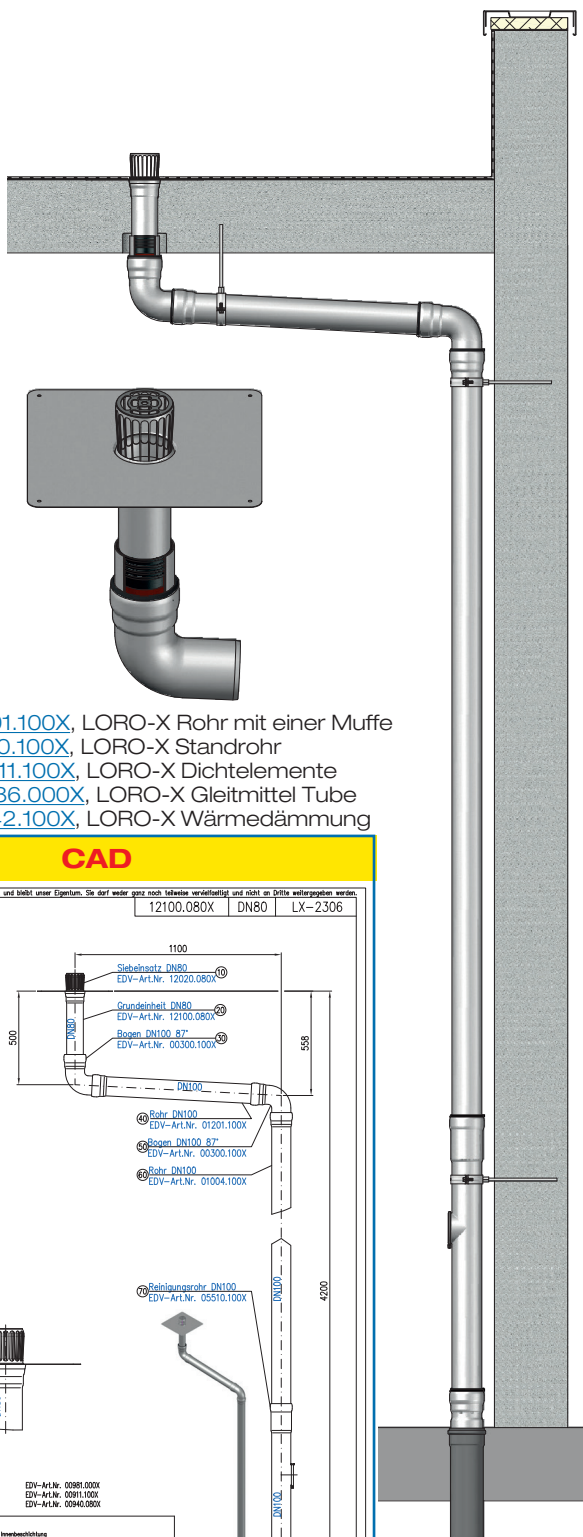
# Dachentwässerung Serie LORO-X Light Flansch Edelstahl

## Hauptentwässerung

## Freispiegelströmung

## Silent Power

<b>Abfluss:</b>	<b>4,1 l/s</b>
<b>Wasserhöhe:</b>	<b>35 mm</b>
<b>Eingrifftiefe:</b>	<b>-</b>
<b>Nennweite:</b>	<b>DN 80</b>
<b>LX-Nummer:</b>	<b>LX 2306</b>
<b>Wehrhöhe:</b>	<b>0 mm</b>
<b>Haube:</b>	<b>belüftet</b>
<b>Falleitung:</b>	<b>nicht belüftet</b>
<b>Falleitungshöhe:</b>	<b>4,2 m</b>
<b>Entwässerung:</b>	<b>in Grundleitung</b>
<b>Flanschform:</b>	<b>Klebeflansch</b>



## LX 2306 Stückliste

**1 x Art.-Nr. Ablauf auf Seite 2 auswählen!**

1 x Art.-Nr. [01401.100X](#), LORO-X Rohr mit einer Muffe

2 x Art.-Nr. [00300.100X](#), LORO-X Bogen

1 x Art.-Nr. 01004.100X, LORO-X Rohr mit einer Muffe

1 x Art.-Nr. [01201.100X](#), LORO-X Rohr mit einer Muffe

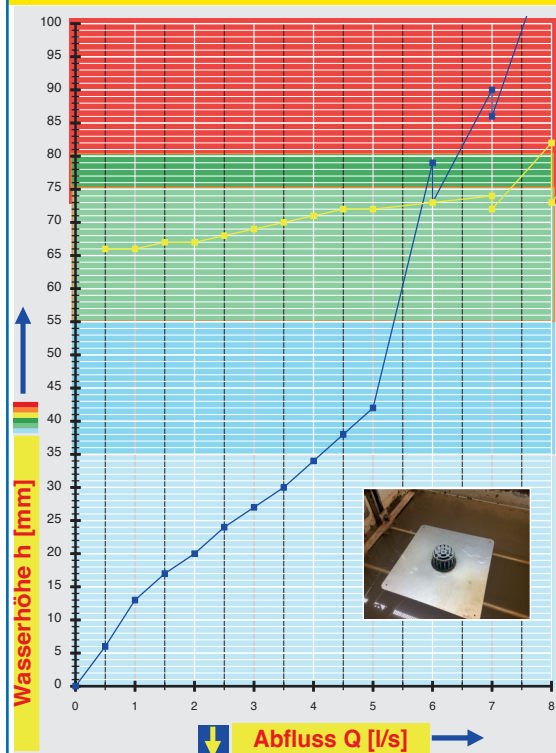
1 x Art-Nr. [05510.100X](#), LORO-X Standrohr

6 x Art.-Nr. 00911.100X, LORO-X Dichtelemente

1 x Art.-Nr. [00986.000X](#), LORO-X Gleitmittel Tube

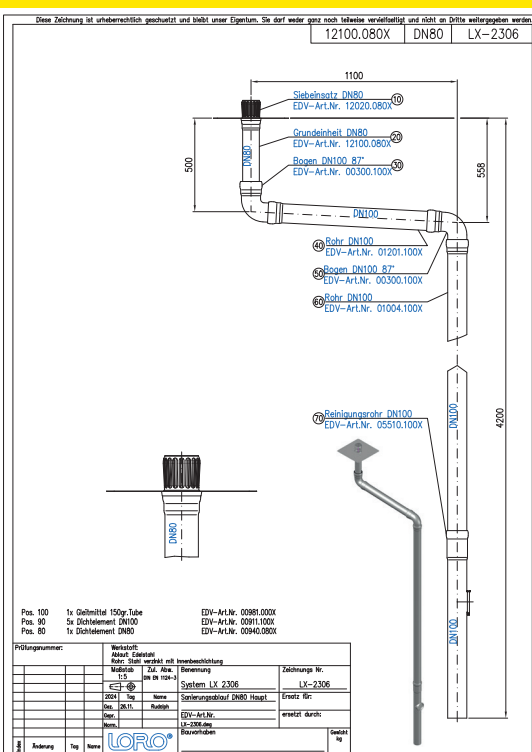
1 x Art.-Nr. [19842.100X](#), LORO-X Wärmedämmung

## hQ - Abflusskurve



## Systemleistung

## CAD

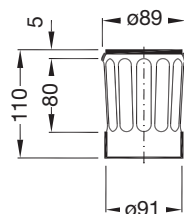


## Systemform

<b>Wasserhöhe</b>	mm	10	15	20	25	30	35	40	45	50	55	60	65	70	75	80	85
<b>Abfluss</b>	l/s	0,8	1,2	2,0	2,6	3,5	4,1	4,7	5,1	5,2	5,4	5,5	5,6	5,8	5,9	6,4	6,7
		<b>Silent Power</b>															

Bitte den entsprechende Grundeinheit und Unterteileinheit auswählen!

DN 80



**Haube**  
**Hauptentwässerung**  
Art.-Nr. 12020.080X

#### Flansch aus Edelstahl

**ohne Wärmedämmung:**

**LX2306-20X**

einteilig  
Grundeinheit, senkrecht  
400 x 400 Nr. 12100.080X



**mit Wärmedämmung:**

**LX2306-20X**

einteilig  
Grundeinheit, senkrecht  
400 x 400 Nr. 12100.080X



#### Flansch aus Edelstahl

**ohne Wärmedämmung:**

**LX2306-20X**

zweiteilig  
Grundeinheit, senkrecht  
400 x 400 Nr. 12100.080X  
Unterteileinheit, senkrecht  
Nr. 12101.080X



**mit Wärmedämmung:**

**LX2306-20X**

zweiteilig  
Grundeinheit, senkrecht  
400 x 400 Nr. 12100.080X  
Unterteileinheit, senkrecht  
Nr. 12101.080X



**Begleitheizung:** Wir empfehlen, nach Prüfung Dachabläufe und Leitungen in frostgefährdeten Bereichen gegebenenfalls mit einer bauseitigen Begleitheizung zu versehen.

## Datenblatt LX 2307

### Dachentwässerung Serie LORO-X Light Flansch Edelstahl

Notentwässerung

Freispiegelströmung

Silent Power

Abfluss:	5,0 l/s
Wasserhöhe:	75 mm
Eingrifftiefe:	-
Nennweite:	DN 80
LX-Nummer:	LX 2307
Wehrhöhe:	45 mm
Haube:	belüftet
Falleitung:	belüftet
Falleitungshöhe:	4,2
Entwässerung:	in Grundleitung
Flanschform:	Klebeflansch

#### LX 2307 Stückliste

1 x Art.-Nr. Ablauf auf Seite 2 auswählen!

1 x Art.-Nr. [01401.100X](#), LORO-X Rohr mit einer Muffe

2 x Art.-Nr. [00300.100X](#), LORO-X Bogen

1 x Art.-Nr. [01201.100X](#), LORO-X Rohr mit einer Muffe

1 x Art.-Nr. [10111.100X](#), LORO-X Rohr mit einer Muffe

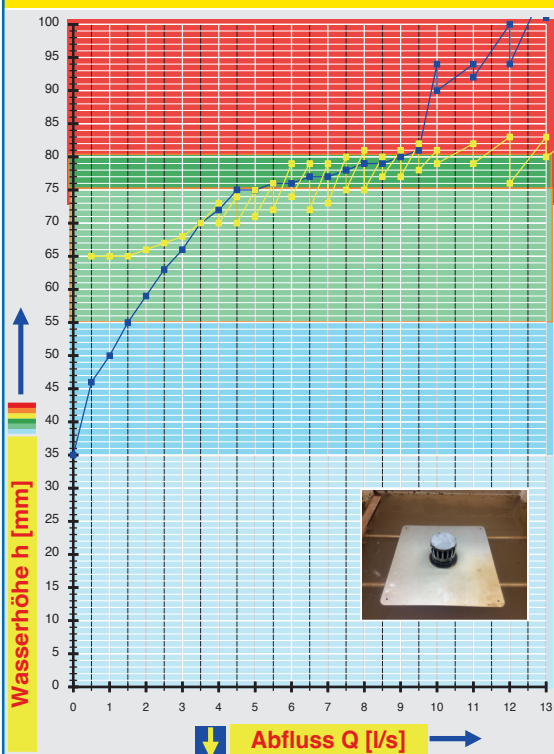
1 x Art.-Nr. [00320.100X](#), LORO-X Bogen

6 x Art.-Nr. [00911.100X](#), LORO-X Dichtelemente

1 x Art.-Nr. [00986.000X](#), LORO-X Gleitmittel Tube

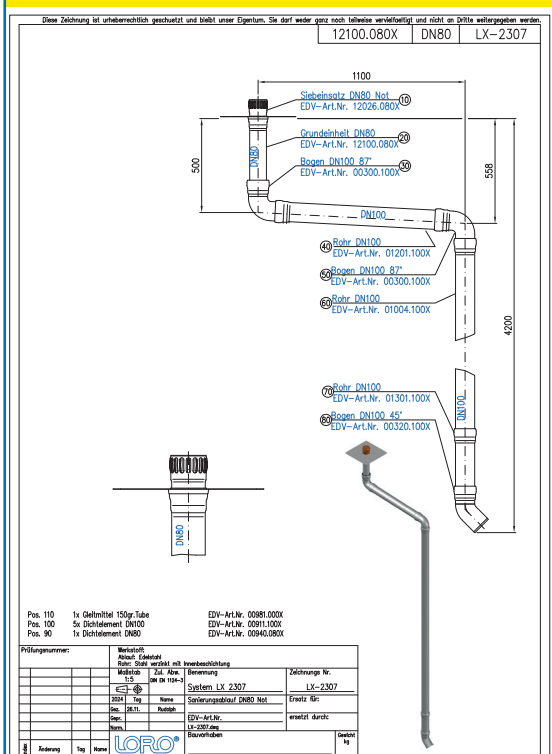
1 x Art.-Nr. [19842.100X](#), LORO-X Wärmedämmung

#### hQ - Abflusskurve



#### Systemleistung

#### CAD

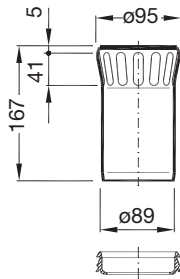


#### Systemform

Wasserhöhe	mm	25	30	35	40	45	50	55	60	65	70	75	80	85	90	95	100
Abfluss	l/s	-	-	-	-	-	1,0	1,5	2,2	2,8	3,5	5,0	9,0	9,6	9,9	11,4	12,5
Silent																	

Bitte den entsprechende Grundeinheit und Unterteileinheit auswählen!

DN 80



**Haube**  
**Notentwässerung**  
Art.-Nr. 12026.080X

#### Flansch aus Edelstahl

**ohne Wärmedämmung:**

**LX2307-20X**

einteilig  
Grundeinheit, senkrecht  
400 x 400 Nr. 12100.080X



**mit Wärmedämmung:**

**LX2307-20X**

einteilig  
Grundeinheit, senkrecht  
400 x 400 Nr. 12100.080X



#### Flansch aus Edelstahl

**ohne Wärmedämmung:**

**LX2307-20X**

zweiteilig  
Grundeinheit, senkrecht  
400 x 400 Nr. 12100.080X  
Unterteileinheit, senkrecht  
Nr. 12101.080X



**mit Wärmedämmung:**

**LX2307-20X**

zweiteilig  
Grundeinheit, senkrecht  
400 x 400 Nr. 12100.080X  
Unterteileinheit, senkrecht  
Nr. 12101.080X



**Begleitheizung:** Wir empfehlen, nach Prüfung Dachabläufe und Leitungen in frostgefährdeten Bereichen gegebenenfalls mit einer bauseitigen Begleitheizung zu versehen.

## Datenblatt LX 2302

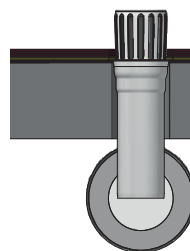
### Dachentwässerung Serie LORO-X Light Flansch Edelstahl

Hauptentwässerung

Freispiegelströmung

Silent Power

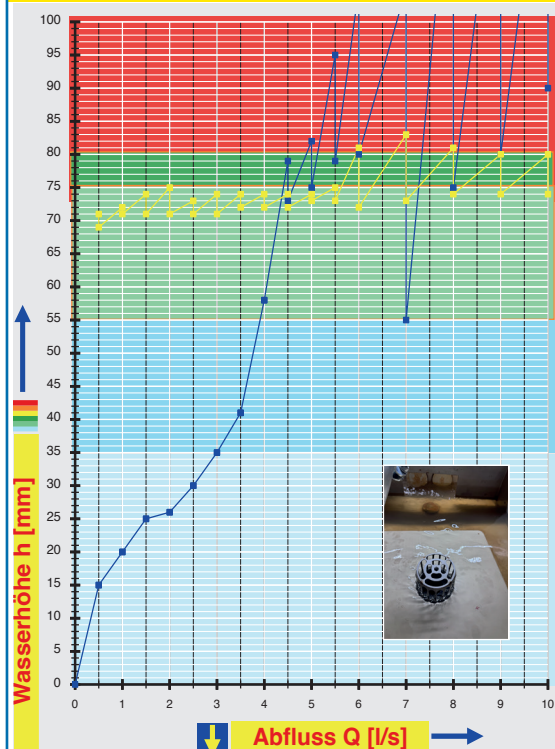
Abfluss:	3,0 l/s
Wasserhöhe:	35 mm
Eingrifftiefe:	-
Nennweite:	DN 80
LX-Nummer:	LX 2302
Wehrhöhe:	0 mm
Haube:	belüftet
Falleitung:	belüftet
Falleitungshöhe:	-
Entwässerung:	ins Freie
Flanschform:	Klebeflansch



#### LX 2302 Stückliste

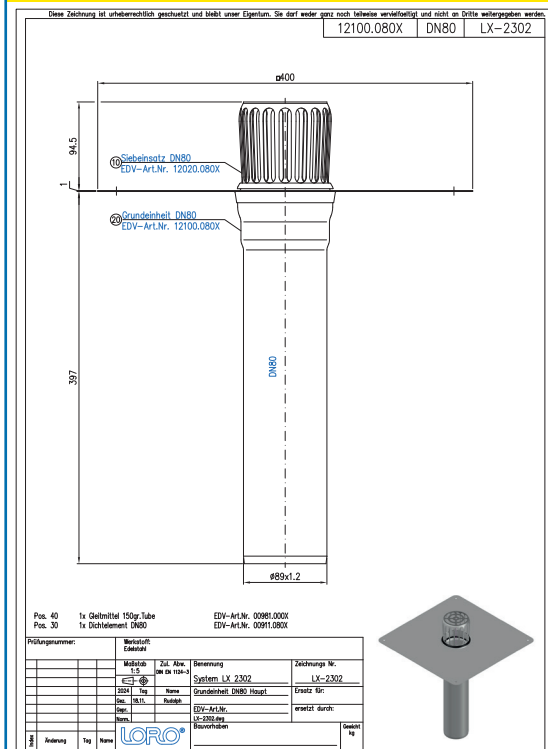
1 x Art.-Nr. Ablauf auf Seite 2 auswählen!

#### hQ - Abflusskurve



Systemleistung

#### CAD

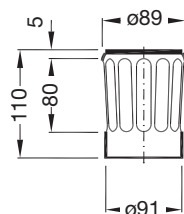


Systemform

Wasserhöhe	mm	15	20	25	30	35	40	45	50	55	60	65	70	75	80	85	90
Abfluss	l/s	0,5	1,0	1,5	2,5	3,0	3,4	3,6	3,8	3,9	4,05	4,2	4,3	4,4	4,8	5,15	5,2
Silent Power																	

Bitte den entsprechende Grundeinheit und Unterteileinheit auswählen!

DN 80



**Haube**  
**Hauptentwässerung**  
Art.-Nr. 12020.080X

#### Flansch aus Edelstahl

**ohne Wärmedämmung:**

**LX2302-20X**

einteilig  
Grundeinheit, senkrecht  
400 x 400 Nr. 12100.080X



**mit Wärmedämmung:**

**LX2302-20X**

einteilig  
Grundeinheit, senkrecht  
400 x 400 Nr. 12100.080X



#### Flansch aus Edelstahl

**ohne Wärmedämmung:**

**LX2302-20X**

zweiteilig  
Grundeinheit, senkrecht  
400 x 400 Nr. 12100.080X  
Unterteileinheit, senkrecht  
Nr. 12101.080X



**mit Wärmedämmung:**

**LX2302-20X**

zweiteilig  
Grundeinheit, senkrecht  
400 x 400 Nr. 12100.080X  
Unterteileinheit, senkrecht  
Nr. 12101.080X



**Begleitheizung:** Wir empfehlen, nach Prüfung Dachabläufe und Leitungen in frostgefährdeten Bereichen gegebenenfalls mit einer bauseitigen Begleitheizung zu versehen.

## Datenblatt LX 2303

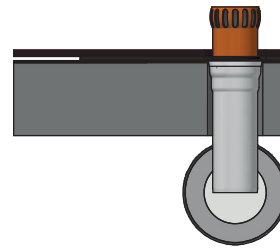
### Dachentwässerung Serie LORO-X Light Flansch Edelstahl

**Notentwässerung**

**Freispiegelströmung**

**Silent Power**

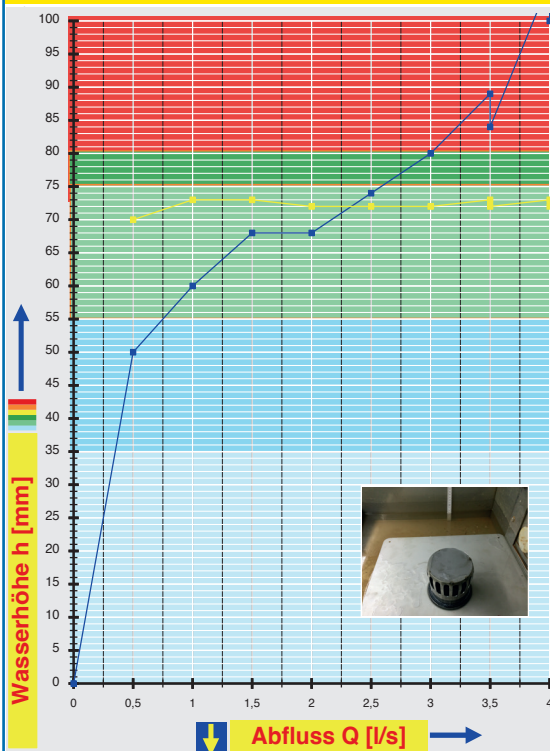
<b>Abfluss:</b>	<b>2,6 l/s</b>
<b>Wasserhöhe:</b>	<b>75 mm</b>
<b>Eingrifftiefe:</b>	<b>-</b>
<b>Nennweite:</b>	<b>DN 80</b>
<b>LX-Nummer:</b>	<b>LX 2303</b>
<b>Wehrhöhe:</b>	<b>45 mm</b>
<b>Haube:</b>	<b>belüftet</b>
<b>Falleitung:</b>	<b>belüftet</b>
<b>Falleitungshöhe:</b>	<b>-</b>
<b>Entwässerung:</b>	<b>ins Freie</b>
<b>Flanschform:</b>	<b>Klebeflansch</b>



#### LX 2303 Stückliste

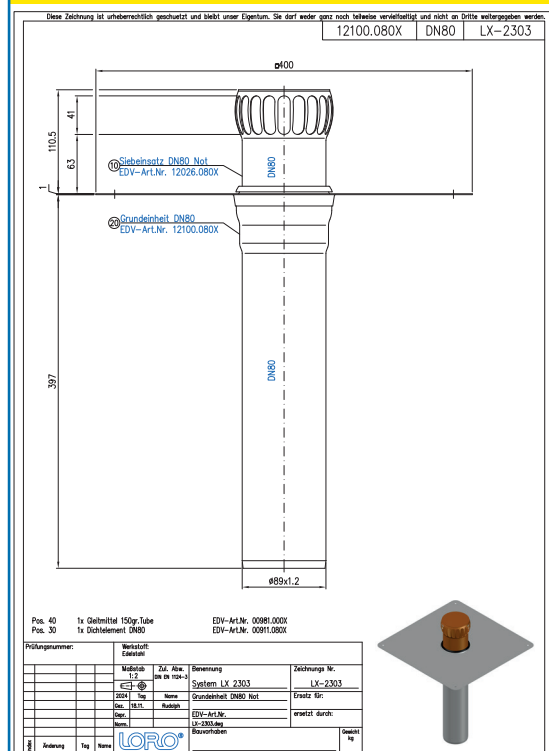
1 x Art.-Nr. Ablauf auf Seite 2 auswählen!

#### hQ - Abflusskurve



#### Systemleistung

#### CAD

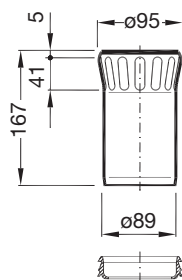


#### Systemform

Wasserhöhe	mm	25	30	35	40	45	50	55	60	65	70	75	80	85	90	95	100
Abfluss	l/s	-	-	-	-	-	0,5	0,75	1,0	1,3	2,2	2,6	3,0	3,3	3,6	3,75	3,85
<b>Silent</b>																	

Bitte die entsprechende Grundeinheit und Unterteileinheit auswählen!

DN 80



**Haube**  
**Notentwässerung**  
Art.-Nr. 12026.080X

#### Flansch aus Edelstahl

**ohne Wärmedämmung:**

**LX2303-20X**

einteilig  
Grundeinheit, senkrecht  
400 x 400 Nr. 12100.080X



**mit Wärmedämmung:**

**LX2303-20X**

einteilig  
Grundeinheit, senkrecht  
400 x 400 Nr. 12100.080X



#### Flansch aus Edelstahl

**ohne Wärmedämmung:**

**LX2303-20X**

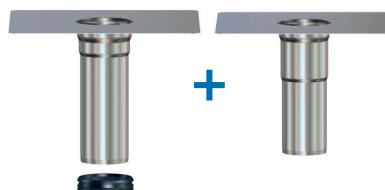
zweiteilig  
Grundeinheit, senkrecht  
400 x 400 Nr. 12100.080X  
Unterteileinheit, senkrecht  
Nr. 12101.080X



**mit Wärmedämmung:**

**LX2303-20X**

zweiteilig  
Grundeinheit, senkrecht  
400 x 400 Nr. 12100.080X  
Unterteileinheit, senkrecht  
Nr. 12101.080X



**Begleitheizung:** Wir empfehlen, nach Prüfung Dachabläufe und Leitungen in frostgefährdeten Bereichen gegebenenfalls mit einer bauseitigen Begleitheizung zu versehen.

#### 4

#### Neuheit 4: LORO-X RAINSTAR® Distant Hochleistung Attikaentwässerung, DN 100


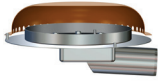
##### Vorteile:

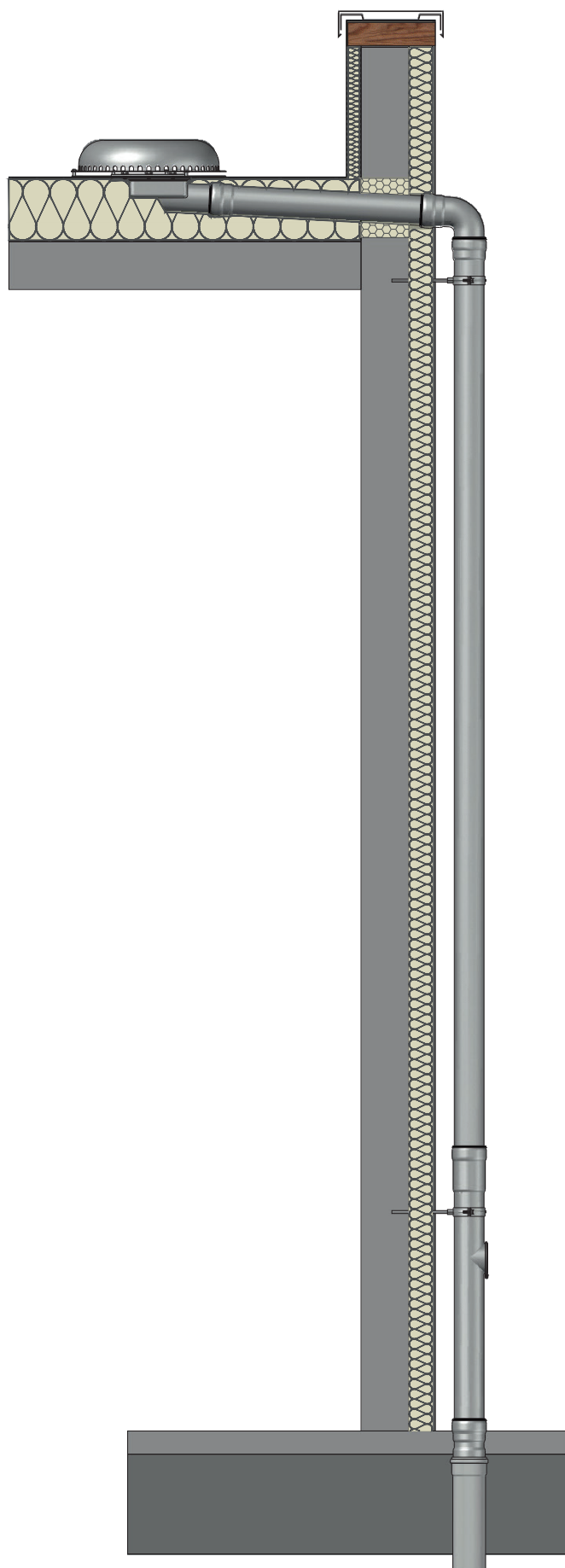
- Optimal für Neubau, Modernisierung und Umnutzung großer Gebäude mit Flachdach
- Hoher Abfluss von 36 l/s bei nur 55mm Wasserhöhe auf dem Dach
- Nur 1 Attikadurchbruch mit einem DN 100 Rohr
- Als Hauptentwässerung oder Notentwässerung
- Notentwässerung mit Wehrhöhe 40 mm und 60 mm, passend zur Strömungsart, Freispiegel/ Druckentwässerung der Hauptentwässerung
- Optimal zur Nachrüstung der Notentwässerung, bei bestehender Hauptentwässerung mit Freispiegelströmung
- Großer Wehrumfang für geringe Wasserhöhe auf dem Dach
- Komplett außenliegende Flachdachentwässerung
- Keine Rohre im Gebäude
- Rückstausichere LORO-X Rohrleitung in der Dämmebene / auch für hinter der Fassade geeignet
- Schraub-Halterung

#### LORO-X Attika-Distant, ohne Aufkantung Hochleistung Attikaentwässerung

mit Klemmflansch, aus Edelstahl, nach DIN EN 1253, DN 100,

##### Serie 88

Hauptentwässerung		DN 100
Druckströmung		
		13992.100X
		•
Notentwässerung		DN 100
Druckströmung		
		13993.100X
		•



## Datenblatt LX 2329

### Attikaentwässerung

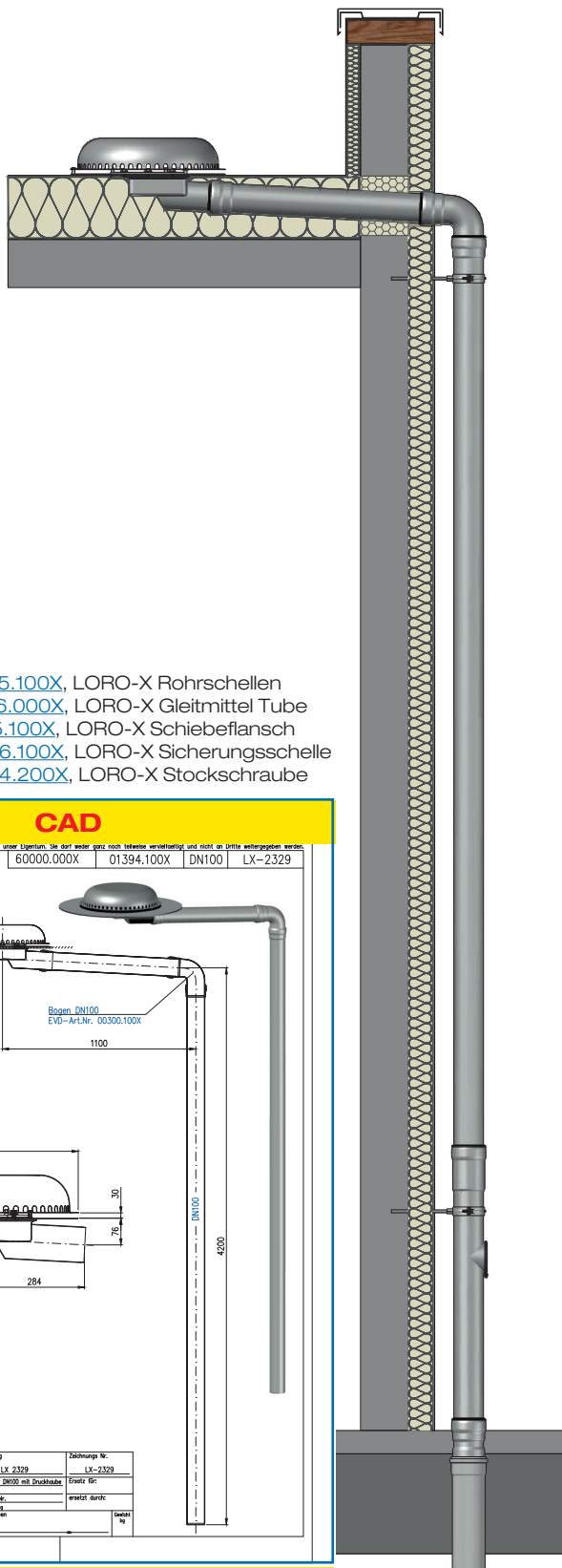
### Serie 88 RAINSTAR® Distant

Hauptentwässerung

Druckströmung

Silent Power

Abfluss:	36,0 l/s
Wasserhöhe:	55 mm
Eingrifftiefe:	106 mm
Nennweite:	DN 100
LX-Nummer:	LX 2329
Wehrhöhe:	0 mm
Haube:	nicht belüftet
Falleitung:	nicht belüftet
Falleitungshöhe:	ab 4,2 m
Entwässerung:	in Grundleitung
Flanschform:	Klemmflansch



#### LX 2329 Stückliste

1 x Art.-Nr. [01401.100X](#), LORO-X Rohr mit einer Muffe

1 x Art.-Nr. [00300.100X](#), LORO-X Bogen

1 x Art.-Nr. [01001.100X](#), LORO-X Rohr mit einer Muffe

1 x Art.-Nr. [05510.100X](#), LORO-X Standrohr

4 x Art.-Nr. [00911.100X](#), LORO-X Dichtelemente

3 x Art.-Nr. [00975.100X](#), LORO-X Rohrschellen

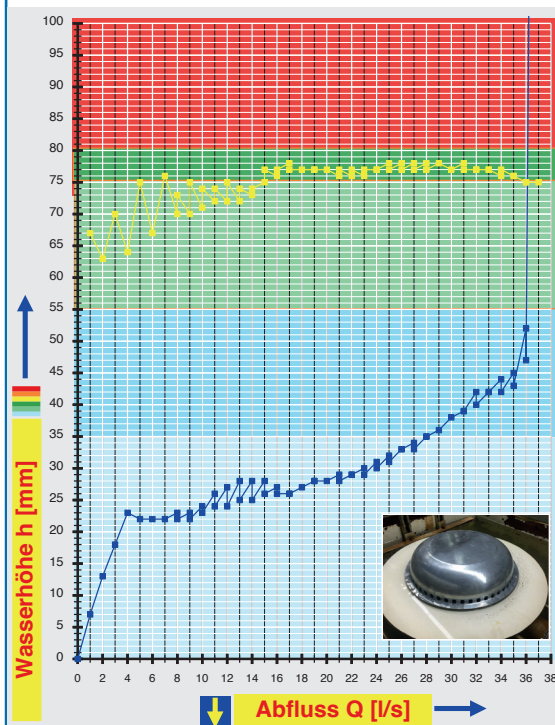
1 x Art.-Nr. [00986.000X](#), LORO-X Gleitmittel Tube

1 x Art.-Nr. [13235.100X](#), LORO-X Schiebeflansch

3 x Art.-Nr. [00806.100X](#), LORO-X Sicherungsschelle

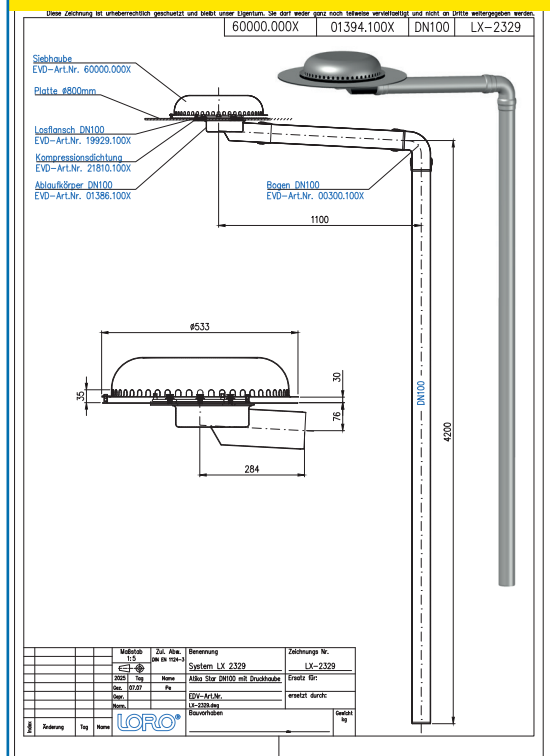
3 x Art.-Nr. [09604.200X](#), LORO-X Stockschrabe

#### hQ - Abflusskurve



#### Systemleistung

#### CAD



#### Systemform

Wasserhöhe	mm	10	15	20	25	30	35	40	45	50	55	60	65	70	75	80	85
Abfluss	l/s	1,5	2,2	3,3	10,5	23	27	31,3	35	35,8	36	36	36	36	36	36	36
		Silent				Silent Power											

**Bitte den entsprechenden Ablauf auswählen!**

DN 100

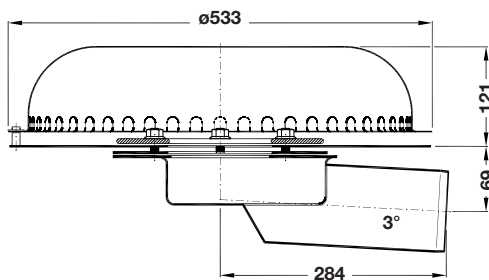
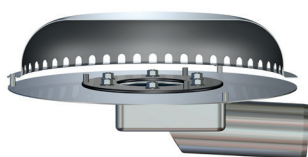
#### LX2329-4X

#### Serie 88

Ablauf Art.-Nr.13992.100X

Gewicht: kg

**ohne Aufkantung**  
mit Klemmflansch  
für Bitumen und Kunststoff-  
Abdichtungsbahnen



**Bitte beachten Sie:** Für Entwässerungssysteme mit Druckströmung ist es notwendig nur original LORO-X Rohre und Formteile in der angegebenen Zusammenstellung zu benutzen! Mischung oder Austausch von Teilen des Systems führt zu einer anderen Abflussleistung! Die Falleitungshöhe muss mindestens 4,2 m betragen, um die angegebene Leistung zu erreichen. Wenn der Ablauf und die Falleitung von unterschiedlichen Gewerken (z.B. Dachdecker und Installateur) eingebaut werden, achten Sie bitte auf den Systemaufbau gemäß LX-Datenblatt auf [www.loro.de](http://www.loro.de)

**Begleitheizung:** Wir empfehlen, nach Prüfung Dachabläufe und Leitungen in frostgefährdeten Bereichen gegebenenfalls mit einer bauseitigen Begleitheizung zu versehen.

## Datenblatt LX 2330

### Attikaentwässerung

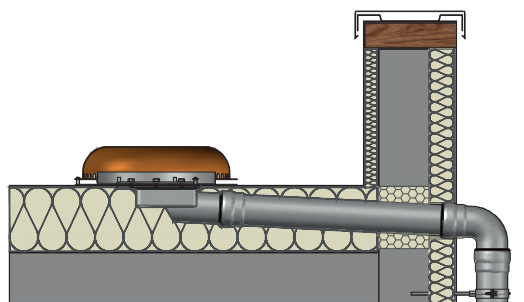
### Serie 88 RAINSTAR® Distant

**Notentwässerung**

**Druckströmung**

**Silent Power**

<b>Abfluss:</b>	<b>36,0 l/s</b>
<b>Wasserhöhe:</b>	<b>75 mm</b>
<b>Eingrifftiefe:</b>	<b>106 mm</b>
<b>Nennweite:</b>	<b>DN 100</b>
<b>LX-Nummer:</b>	<b>LX 2330</b>
<b>Wehrhöhe:</b>	<b>40 mm</b>
<b>Haube:</b>	<b>nicht belüftet</b>
<b>Falleitung:</b>	<b>nicht belüftet</b>
<b>Falleitungshöhe:</b>	<b>ab 4,2 m</b>
<b>Entwässerung:</b>	<b>ins Freie</b>
<b>Flanschform:</b>	<b>Klemmflansch</b>



Notablauf mit Wehrhöhe 40 mm

#### LX 2330 Stückliste

1 x Art.-Nr. **Ablauf auf Seite 2 auswählen!**

1 x Art.-Nr. **01401.100X**, LORO-X Rohr mit einer Muffe

1 x Art.-Nr. **00300.100X**, LORO-X Bogen

1 x Art.-Nr. **01001.100X**, LORO-X Rohr mit einer Muffe

4 x Art.-Nr. **00911.100X**, LORO-X Dichtelemente

3 x Art.-Nr. **00975.100X**, LORO-X Rohrschellen

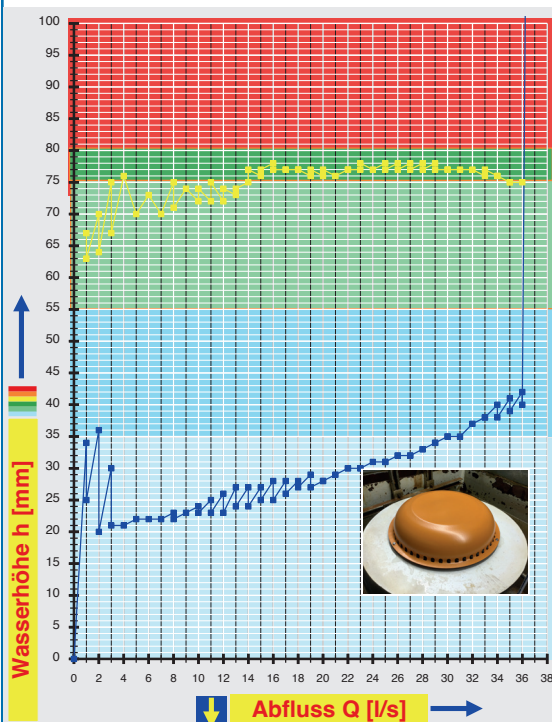
1 x Art.-Nr. **00986.000X**, LORO-X Gleitmittel Tube

1 x Art.-Nr. **13235.100X**, LORO-X Schiebeflansch

3 x Art.-Nr. **00806.100X**, LORO-X Sicherungsschelle

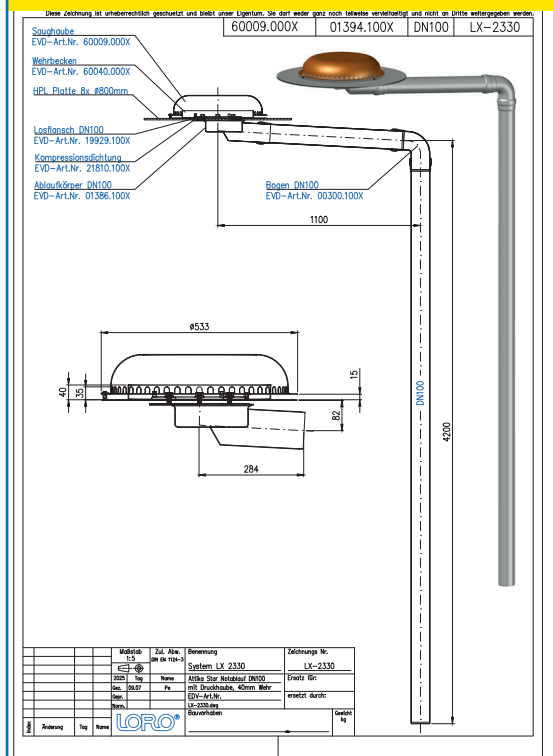
3 x Art.-Nr. **09604.200X**, LORO-X Stockschrabe

#### hQ - Abflusskurve



#### Systemleistung

#### CAD



#### Systemform

Wasserhöhe	mm	25	30	35	40	45	50	55	60	65	70	75	80	85	90	95	100
Abfluss	l/s			1,9	34,0	36,0	36,0	36,0	36,0	36,0	36,0	36,0	36,0	36,0	36,0	36,0	36,0
<b>Silent Power</b>																	

**Bitte den entsprechenden Ablauf auswählen!**

DN 100

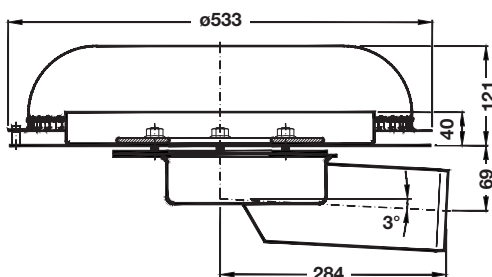
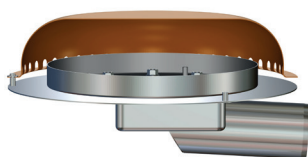
#### LX2330-4X

##### Serie 88

Ablauf Art.-Nr.13993.100X

Gewicht: kg

**ohne Aufkantung**  
mit Klemmflansch  
für Bitumen und Kunststoff-  
Abdichtungsbahnen



**Bitte beachten Sie:** Für Entwässerungssysteme mit Druckströmung ist es notwendig nur original LORO-X Rohre und Formteile in der angegebenen Zusammenstellung zu benutzen! Mischung oder Austausch von Teilen des Systems führt zu einer anderen Abflussleistung! Die Fallleitungshöhe muss mindestens 4,2 m betragen, um die angegebene Leistung zu erreichen. Wenn der Ablauf und die Fallleitung von unterschiedlichen Gewerken (z.B. Dachdecker und Installateur) eingebaut werden, achten Sie bitte auf den Systemaufbau gemäß LX-Datenblatt auf [www.loro.de](http://www.loro.de)

**Begleitheizung:** Wir empfehlen, nach Prüfung Dachabläufe und Leitungen in frostgefährdeten Bereichen gegebenenfalls mit einer bauseitigen Begleitheizung zu versehen.

## Datenblatt LX 2331

### Attikaentwässerung

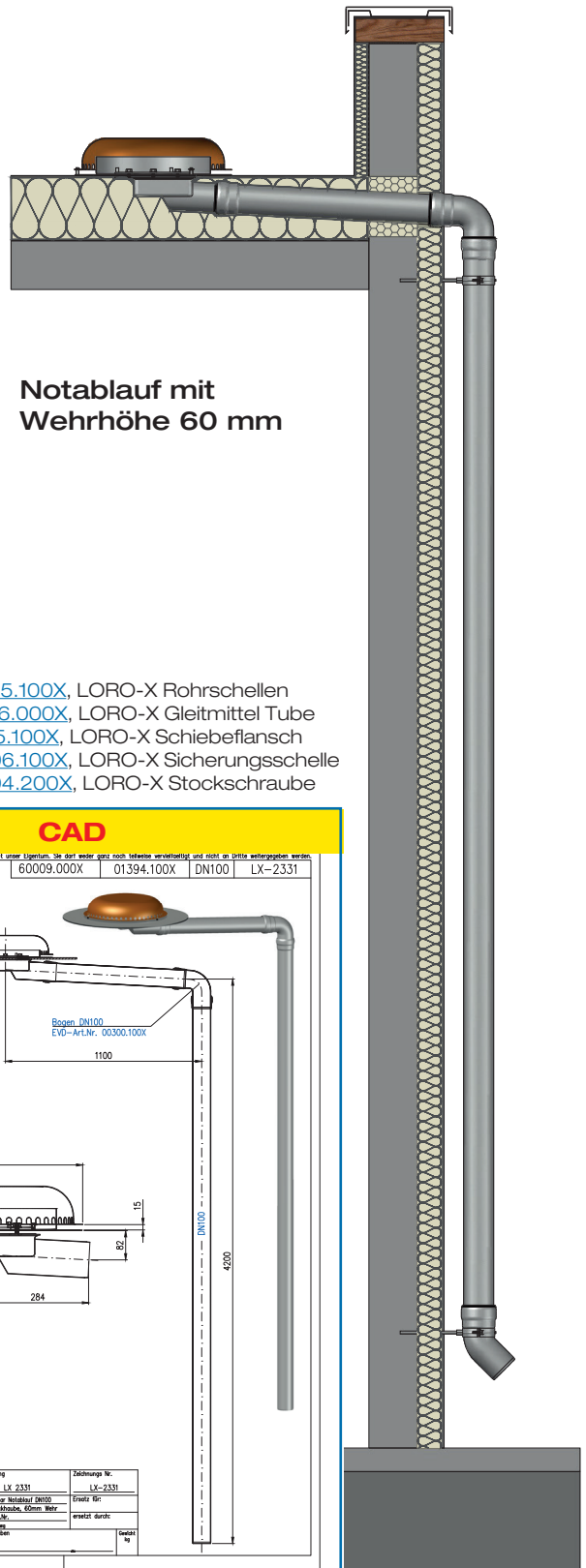
### Serie 88 RAINSTAR® Distant

**Notentwässerung**

**Druckströmung**

**Silent Power**

<b>Abfluss:</b>	<b>37,0 l/s</b>
<b>Wasserhöhe:</b>	<b>75 mm</b>
<b>Eingrifftiefe:</b>	<b>106 mm</b>
<b>Nennweite:</b>	<b>DN 100</b>
<b>LX-Nummer:</b>	<b>LX 2331</b>
<b>Wehrhöhe:</b>	<b>60 mm</b>
<b>Haube:</b>	<b>nicht belüftet</b>
<b>Falleitung:</b>	<b>nicht belüftet</b>
<b>Falleitungshöhe:</b>	<b>ab 4,2 m</b>
<b>Entwässerung:</b>	<b>ins Freie</b>
<b>Flanschform:</b>	<b>Klemmflansch</b>



Notablauf mit Wehrhöhe 60 mm

#### LX 2331 Stückliste

1 x Art.-Nr. [01401.100X](#), LORO-X Ablauf auf Seite 2 auswählen!

1 x Art.-Nr. [00300.100X](#), LORO-X Bogen

1 x Art.-Nr. [01001.100X](#), LORO-X Rohr mit einer Muffe

4 x Art.-Nr. [00911.100X](#), LORO-X Dichtelemente

3 x Art.-Nr. [00975.100X](#), LORO-X Rohrschellen

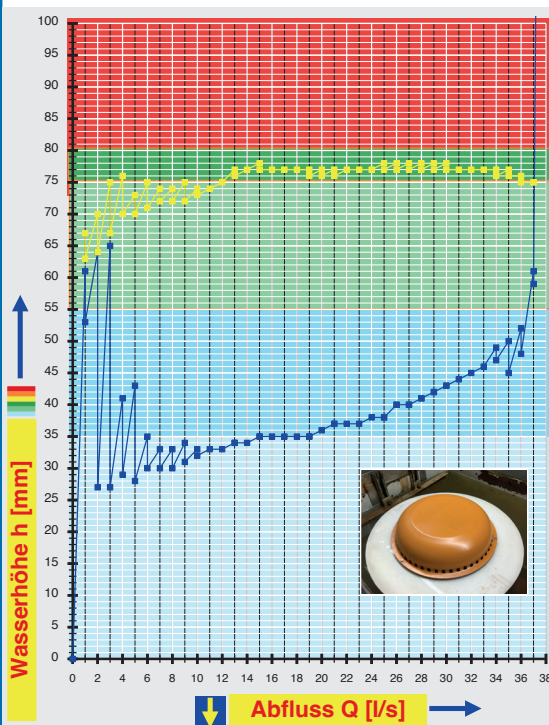
1 x Art.-Nr. [00986.000X](#), LORO-X Gleitmittel Tube

1 x Art.-Nr. [13235.100X](#), LORO-X Schiebeflansch

3 x Art.-Nr. [00806.100X](#), LORO-X Sicherungsschelle

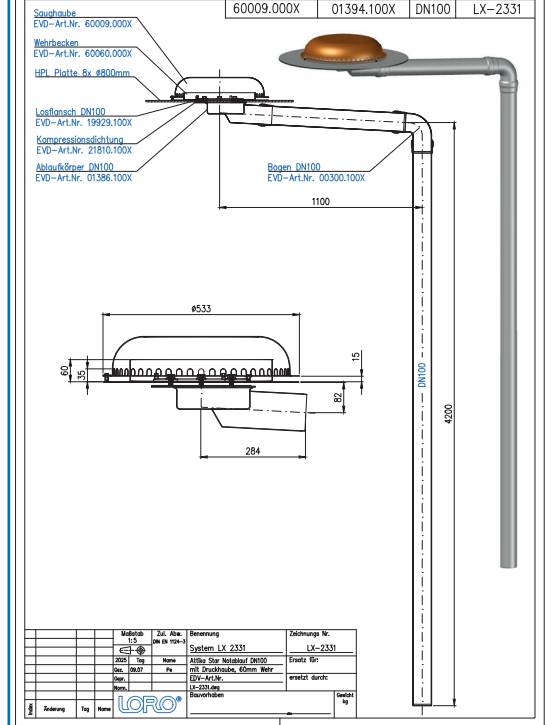
3 x Art.-Nr. [09604.200X](#), LORO-X Stockschrabe

#### hQ - Abflusskurve



#### Systemleistung

#### CAD



#### Systemform

Wasserhöhe	mm	25	30	35	40	45	50	55	60	65	70	75	80	85	90	95	100
Abfluss	l/s									3,0	37,0	37,0	37,0	37,0	37,0	37,0	37,0
<b>Silent Power</b>																	

**Bitte den entsprechenden Ablauf auswählen!**

**DN 100**

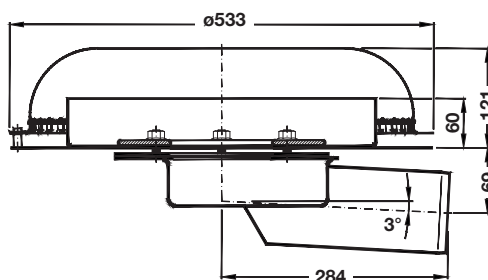
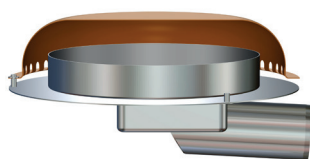
#### LX2331-4X

##### Serie 88

Ablauf Art.-Nr.13993.100X

Gewicht: kg

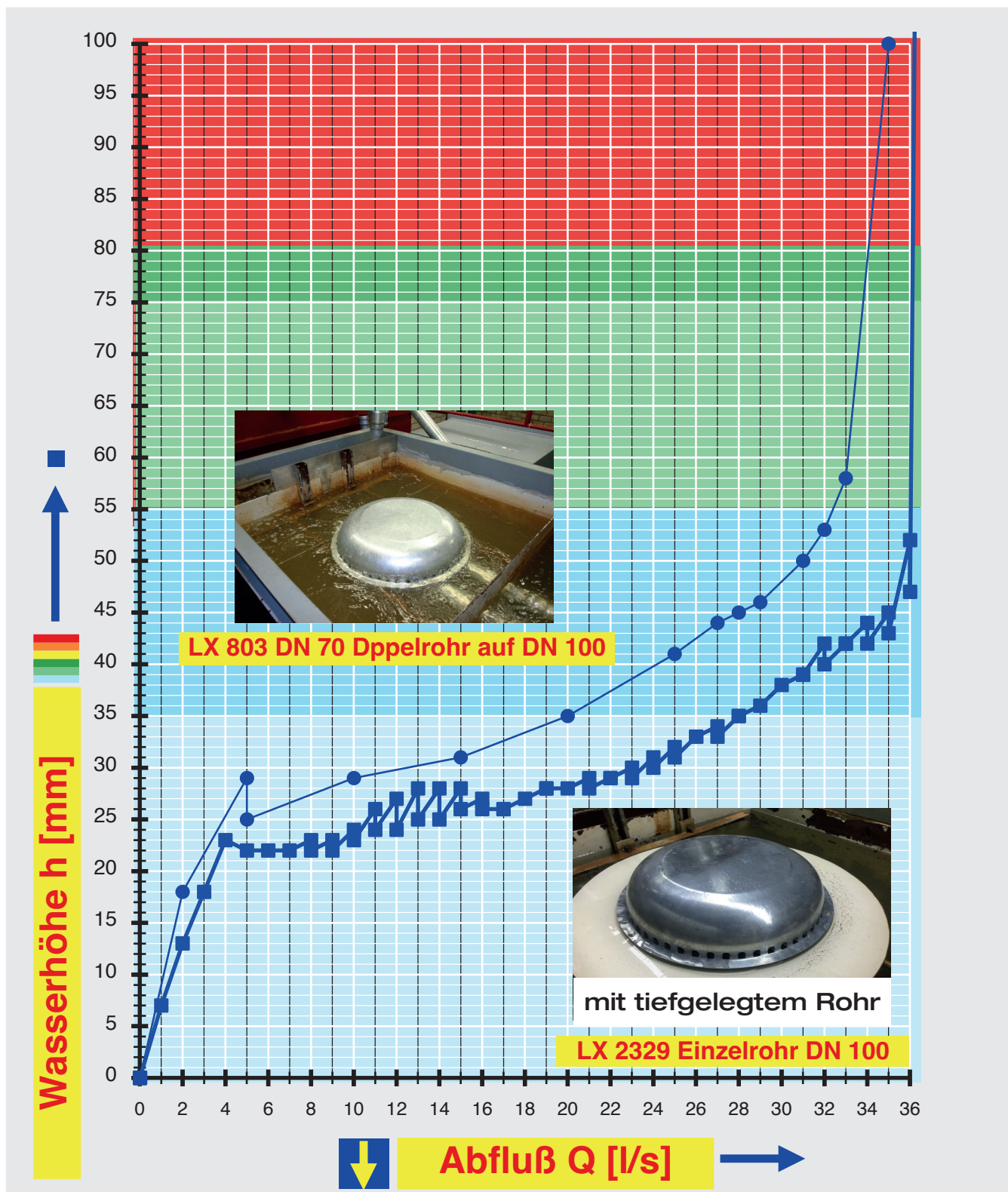
**ohne Aufkantung**  
mit Klemmflansch  
für Bitumen und Kunststoff-  
Abdichtungsbahnen



**Bitte beachten Sie:** Für Entwässerungssysteme mit Druckströmung ist es notwendig nur original LORO-X Rohre und Formteile in der angegebenen Zusammenstellung zu benutzen! Mischung oder Austausch von Teilen des Systems führt zu einer anderen Abflussleistung! Die Fallleitungshöhe muss mindestens 4,2 m betragen, um die angegebene Leistung zu erreichen. Wenn der Ablauf und die Fallleitung von unterschiedlichen Gewerken (z.B.

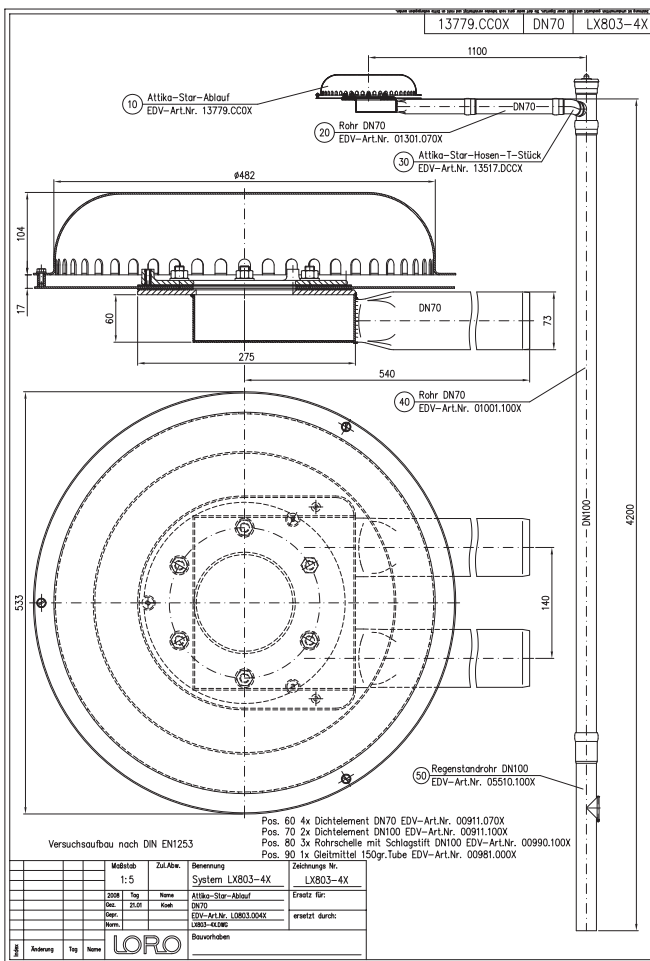
Dachdecker und Installateur) eingebaut werden, achten Sie bitte auf den Systemaufbau gemäß LX-Datenblatt auf [www.loro.de](http://www.loro.de)

**Begleitheizung:** Wir empfehlen, nach Prüfung Dachabläufe und Leitungen in frostgefährdeten Bereichen gegebenenfalls mit einer bauseitigen Begleitheizung zu versehen.

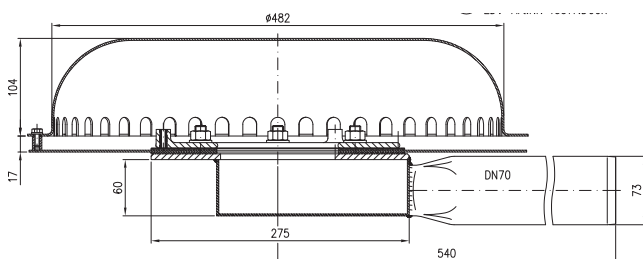


Wasserhöhe	mm	10	15	20	25	30	35	40	45	50	55	60	65	70	75
LX 803	l/s	-	-	1,5	4,0	12,5	20,0	24,1	28,0	31,0	32,3	31,0	-	-	-
LX 2329	l/s	1,5	2,2	3,3	10,5	23,0	27,0	31,3	35,0	35,8	36,0	36,0	36,0	36,0	36,0

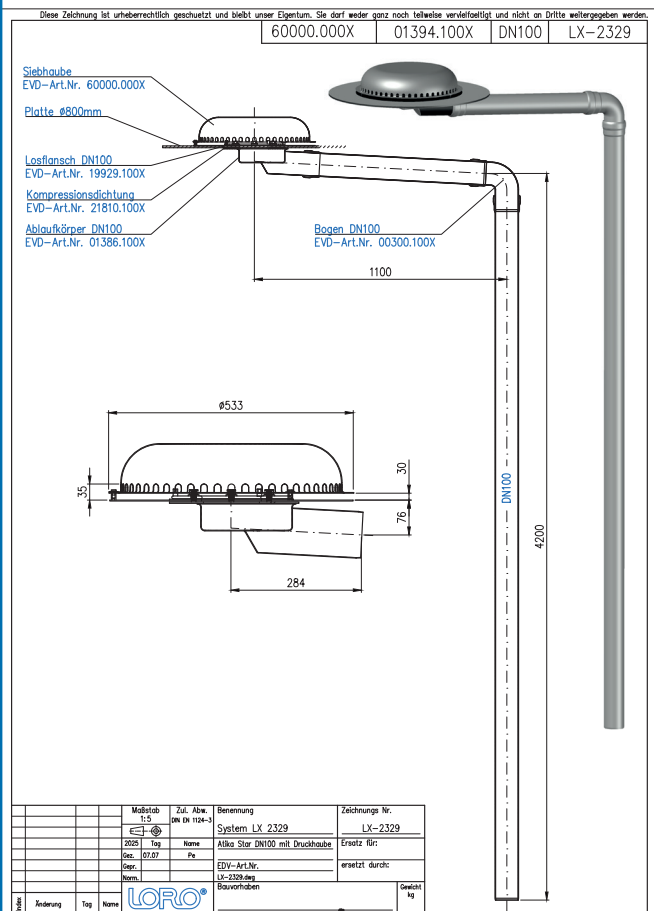
# CAD Zeichnung LX803



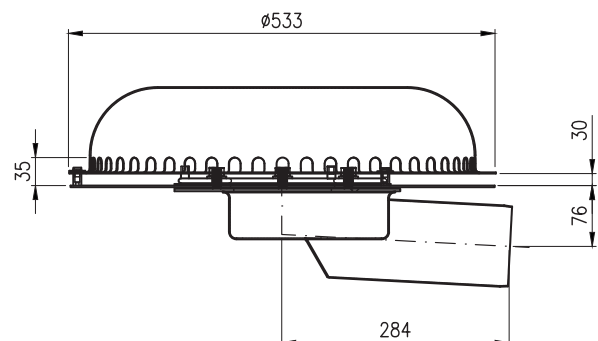
**Doppelrohr DN 70  
mit Fallleitung DN 100**



# CAD Zeichnung LX2329



### Einzelrohr DN 100 mit tiefgelegtem Rohr



5

**Neuheit 5: LORO-X Retentionsdrehchieber,**  
für Attikaabläufe und DRAINLET® Flachdachabläufe

## LORO-X

Retentionsdrehchieber für Attikaabläufe  
und

**DRAINLET® Flachdachabläufe**

passt auf LORO-X Attika-Ablaufkörper:

Serien 79, 88 und 89

DN 50, DN 70 und DN 100

und

passt auf LORO-X Flachdach-Ablaufkörper:

Serie 84 DRAINLET® DN 50, DN 70 und DN 100

**NEUHEIT**



**Siebeinheit für Umkehrdach**

für Aufbauhöhe 210 mm - 19495.000X

für Aufbauhöhe 500 mm - 19496.000X

1

**Retentionsdrehchieber**

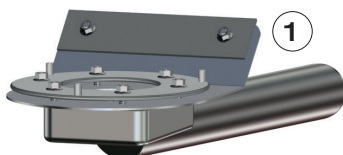
passt auf Attika-Ablaufkörper  
Serien 79, 88 und 89

und auf Ablaufkörper Serie 84  
DRAINLET®, DN 50 und DN 70  
Art.-Nr. 14333.000X

2

**Retentionsdrehchieber**

passt auf Ablaufkörper Serie 84  
DRAINLET®, DN 100  
Art.-Nr. 14333.100X



1

**RAINSTAR®, Serie 79**

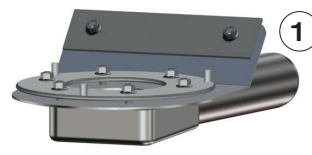
DN 50/70/100 Art.-Nr. 13700X



1

**RAINSTAR®, Serie 88**

DN 50/70/100 Art.-Nr. 13900X



1

**RAINSTAR®, Serie 89**

DN 70/100 Art.-Nr. 13600X



1

**RAINSTAR®, Serie 79**

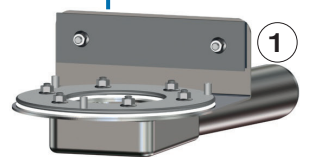
DN 50/70/100 Art.-Nr. 13720X



1

**RAINSTAR®, Serie 89**

DN 70 Art.-Nr. 13400X



1

**RAINSTAR®, Serie 89**

DN 70/100 Art.-Nr. 13620X



1

2

DN 50 und 70

DN 100

**DRAINLET® Grundeinheit, einteilig,**

mit/ohne Wärmedämmung

DN 50/70/100 Art.-Nr. 21902/21901X



1

2

DN 50 und 70

DN 100

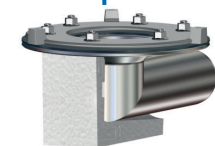
**DRAINLET® Grundeinheit,**

ohne Wärmedämmung, DN 50/70/100 Art.-Nr. 21901X

**DRAINLET® Unterteileinheit,**

mit/ohne Wärmedämmung, DN 50/70/100

Art.-Nr. 21992X/21991X



1

2

DN 70

DN 100

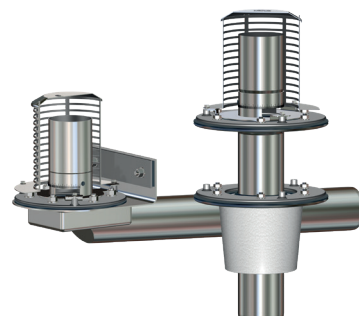
**DRAINLET® Unterteileinheit,**

Auslauf 3°, mit/ohne Wärmedämmung,


DN 70/100 Art.-Nr. 21995X/21994X

#### Vorteile:

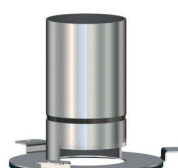
- Bauseitiges Einstellen des Retentionsabflusses
- Tabelle für die Anzahl der geöffneten Retentionsabfluss-Öffnungen
- Auf Messung basiertes Berechnungsprogramm
- Lagerhaltung ohne objektbezogene Fertigung möglich
- Witterungsbeständiges und langlebig aus Edelstahl



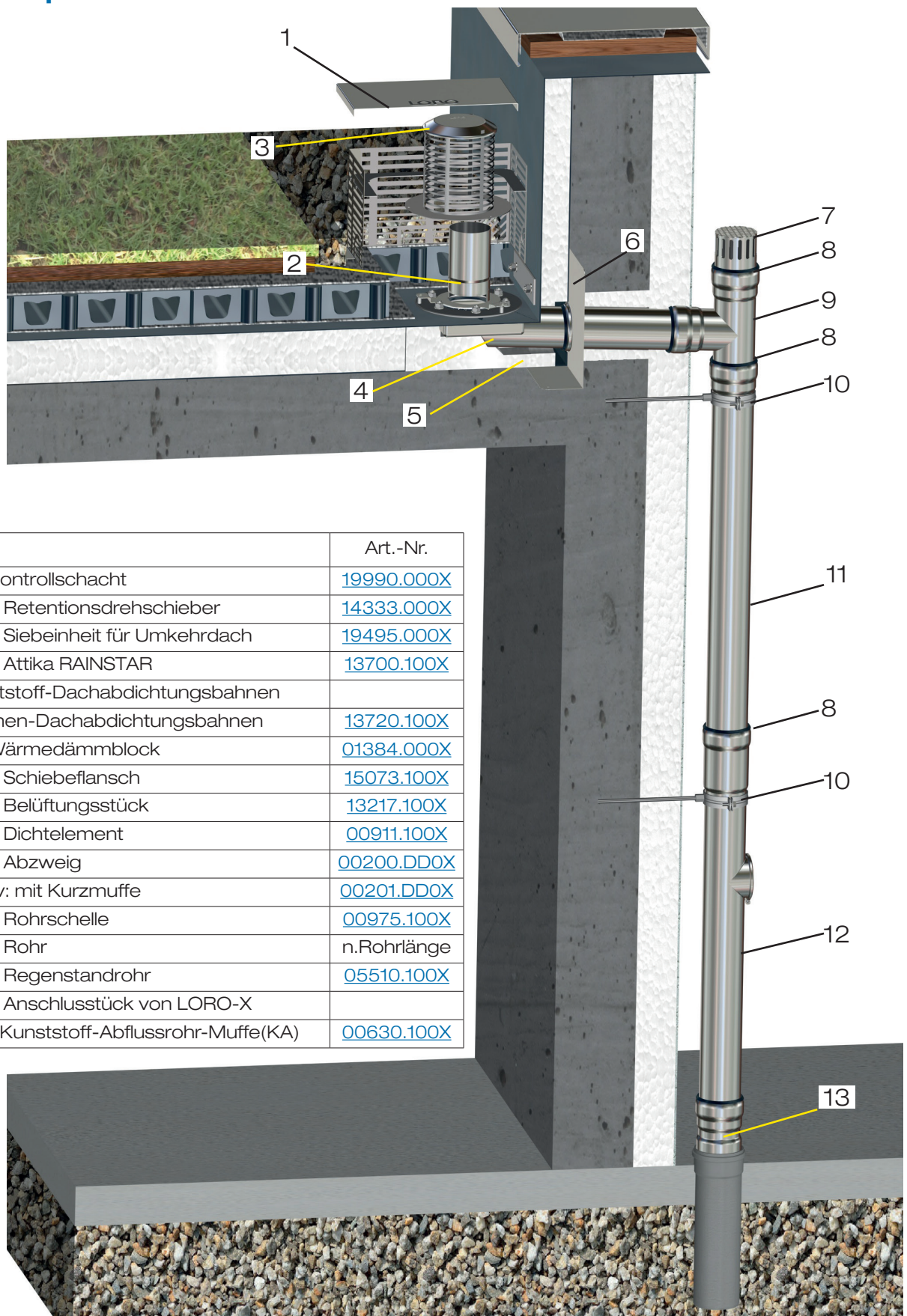
#### LORO-X Retentionsdrehchieber

Hauptentwässerung		
Freispiegelströmung		
<p>passt auf</p> <p><b>LORO-X Attika - Ablaufkörper:</b> Serie 79 DN 50, DN 70 und DN 100 Serie 88 DN 50, DN 70 und DN 100 Serie 89 DN 70 und DN 100</p> <p><b>LORO-X Flachdach - Ablaufkörper:</b> Serie 84 DRAINLET® DN 50 und DN 70</p>	<p><a href="#">14333.000X</a></p> <p>•</p>	

#### LORO-X Retentionsdrehchieber

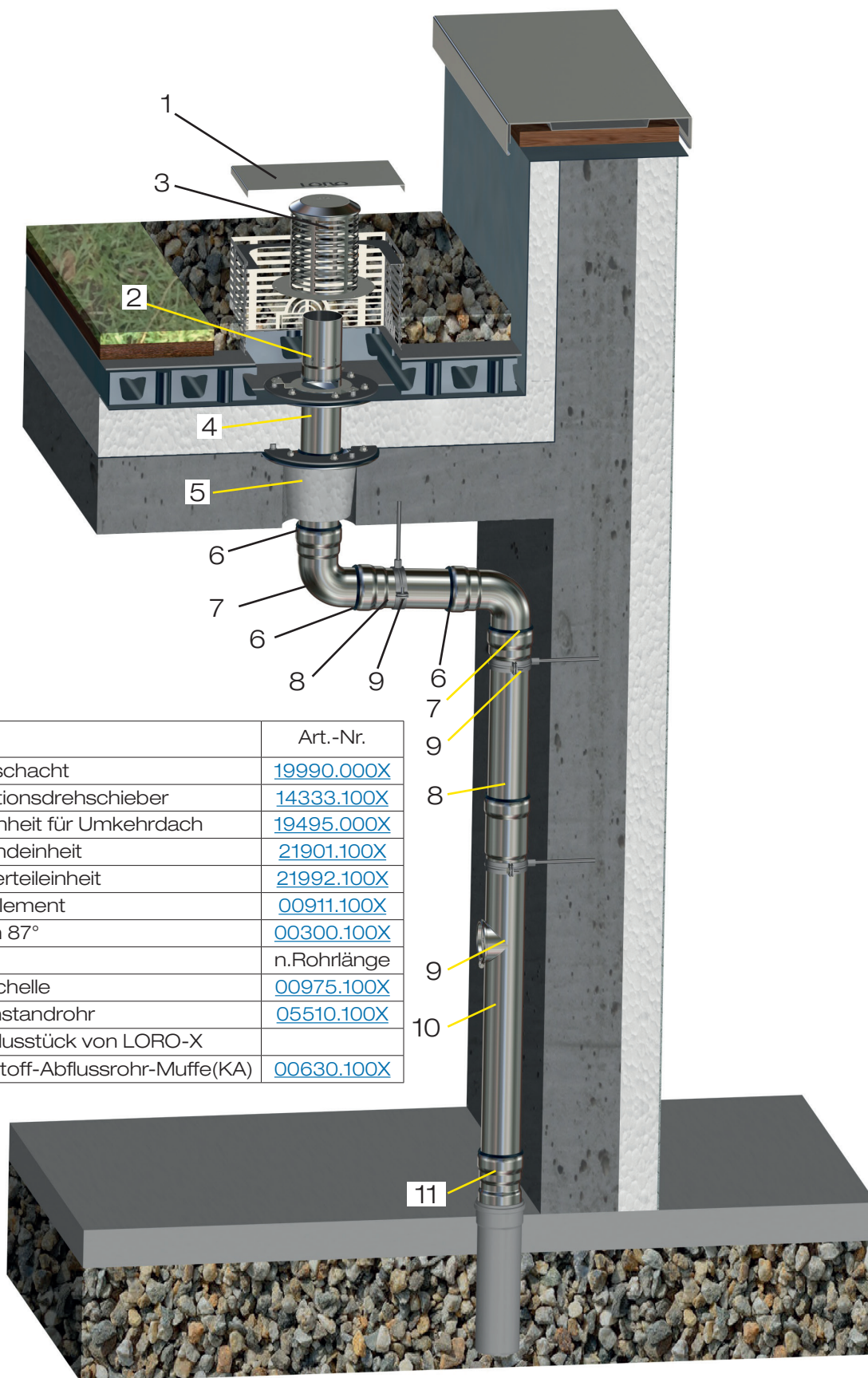
Hauptentwässerung		
Freispiegelströmung		
passt auf LORO-X Flachdach - Ablaufkörper: Serie 84 DRAINLET® DN 100	<a href="#">14333.100X</a>  ●	

#### Einsatzbeispiele



Pos.	Name	Art.-Nr.
1	LORO-Kontrollschacht	<a href="#">19990.000X</a>
2	LORO-X Retentionsdrehseiber	<a href="#">14333.000X</a>
3	LORO-X Siebeinheit für Umkehrdach	<a href="#">19495.000X</a>
4	LORO-X Attika RAINSTAR	<a href="#">13700.100X</a>
	für Kunststoff-Dachabdichtungsbahnen	
	für Bitumen-Dachabdichtungsbahnen	<a href="#">13720.100X</a>
5	LORO-Wärmedämmblock	<a href="#">01384.000X</a>
6	LORO-X Schiebeflansch	<a href="#">15073.100X</a>
7	LORO-X Belüftungsstück	<a href="#">13217.100X</a>
8	LORO-X Dichtelement	<a href="#">00911.100X</a>
9	LORO-X Abzweig	<a href="#">00200.DD0X</a>
	alternativ: mit Kurzmuffe	<a href="#">00201.DD0X</a>
10	LORO-X Rohrschelle	<a href="#">00975.100X</a>
11	LORO-X Rohr	n.Rohrlänge
12	LORO-X Regenstandrohr	<a href="#">05510.100X</a>
13	LORO-X Anschlussstück von LORO-X	
	Rohr an Kunststoff-Abflussrohr-Muffe(KA)	<a href="#">00630.100X</a>

#### Einsatzbeispiele

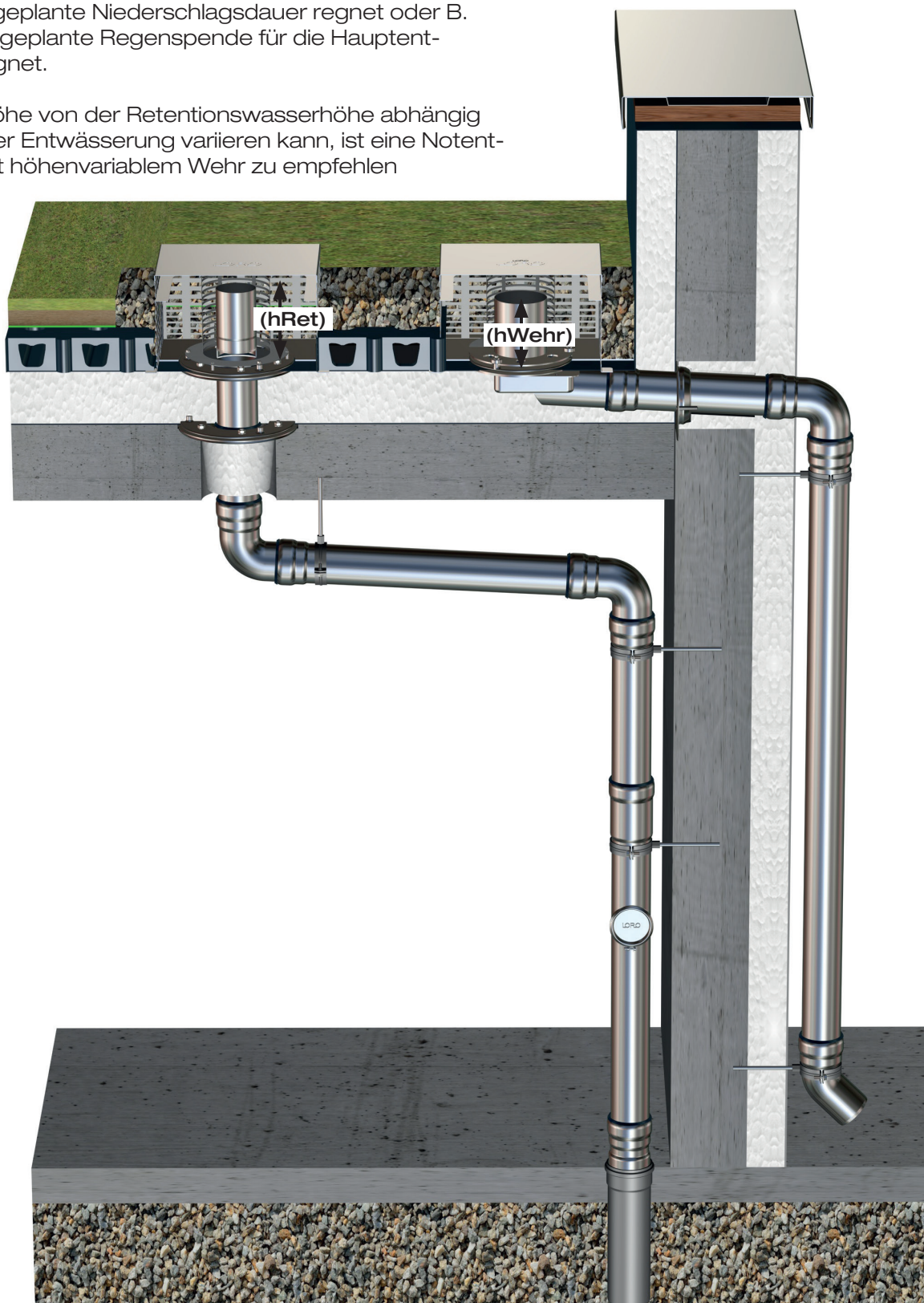


Pos.	Name	Art.-Nr.
1	LORO-Kontrollschacht	<a href="#">19990.000X</a>
2	LORO-X Retentionsdrehseiber	<a href="#">14333.100X</a>
3	LORO-X Siebeinheit für Umkehrdach	<a href="#">19495.000X</a>
4	DRAINLET-Grundeinheit	<a href="#">21901.100X</a>
5	DRAINLET-Unterteileinheit	<a href="#">21992.100X</a>
6	LORO-X Dichtelement	<a href="#">00911.100X</a>
7	LORO-X Bogen 87°	<a href="#">00300.100X</a>
8	LORO-X Rohr	n.Rohrlänge
9	LORO-X Rohrschelle	<a href="#">00975.100X</a>
10	LORO-X Regenstandrohr	<a href="#">05510.100X</a>
11	LORO-X Anschlussstück von LORO-X Rohr an Kunststoff-Abflussrohr-Muffe(KA)	<a href="#">00630.100X</a>

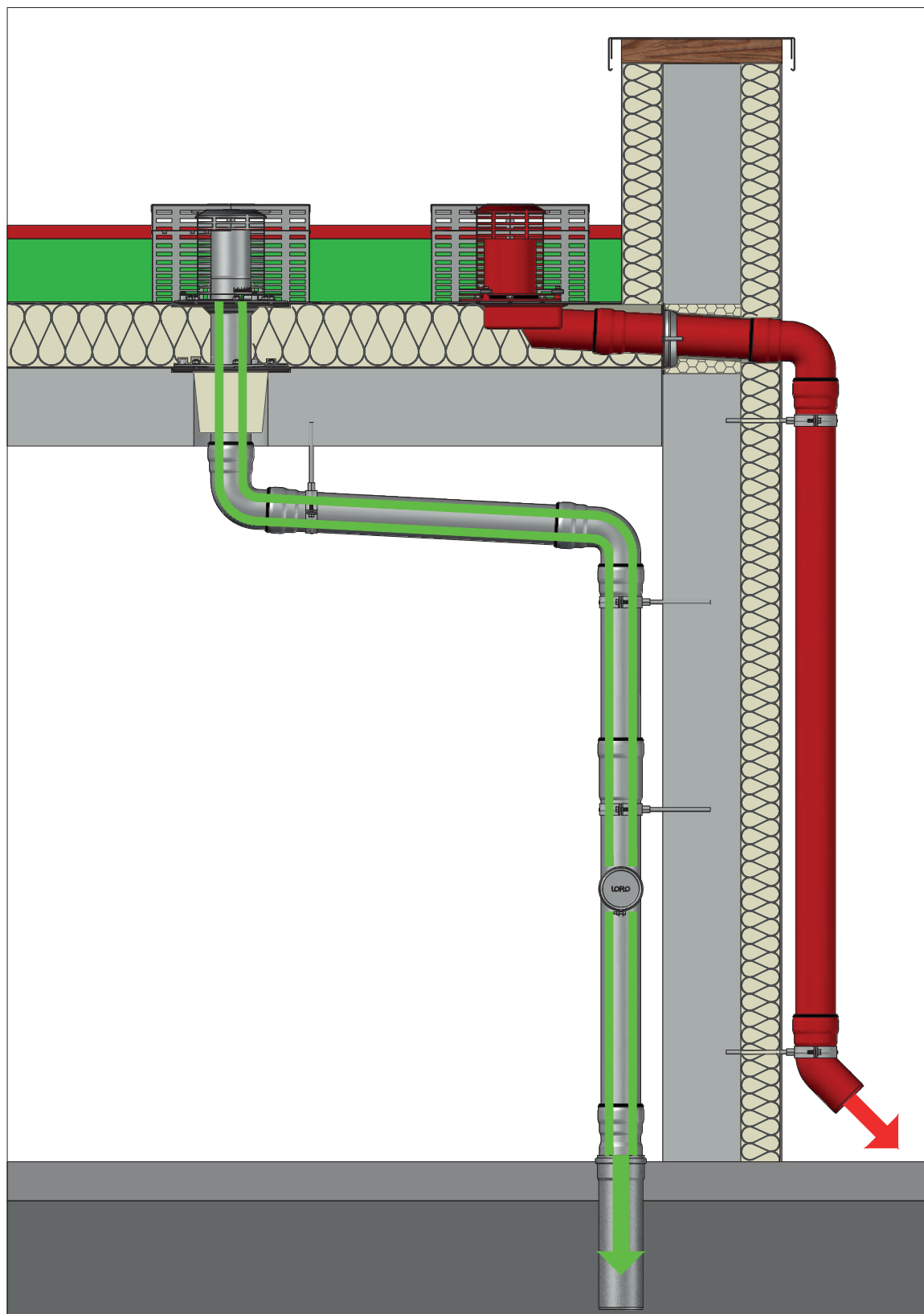
Die Wehrhöhe ( $h_{\text{Wehr}}$ ) der Notentwässerung wird üblicherweise mit der Retentionswasserhöhe ( $h_{\text{Ret}}$ ) gleichgesetzt, sodass die Notentwässerung erst erfolgt, wenn die Retentionswasserhöhe überschritten wird.

Die Retentionswasserhöhe wird überschritten, wenn es A. länger als die geplante Niederschlagsdauer regnet oder B. stärker als die geplante Regenspende für die Hauptentwässerung regnet.

Da die Wehrhöhe von der Retentionswasserhöhe abhängig ist und bei jeder Entwässerung variieren kann, ist eine Notentwässerung mit höhenvariablem Wehr zu empfehlen



# Starke Retention erfordert starke **Notentwässerung**



6

**Neuheit 6: LORO-X Retentions-Dachablauf,**  
mit Klemmflansch, einteilige und zweiteilige Ausführung, DN 70 und DN 100


#### Serie 84

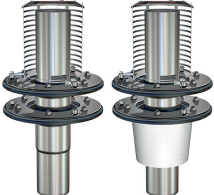
#### LORO-X Retentionsdachentwässerung

mit objektbezogen zugeschnittenem Retentionsrohr für geplante Regenwasserrückhaltung auf dem Dach

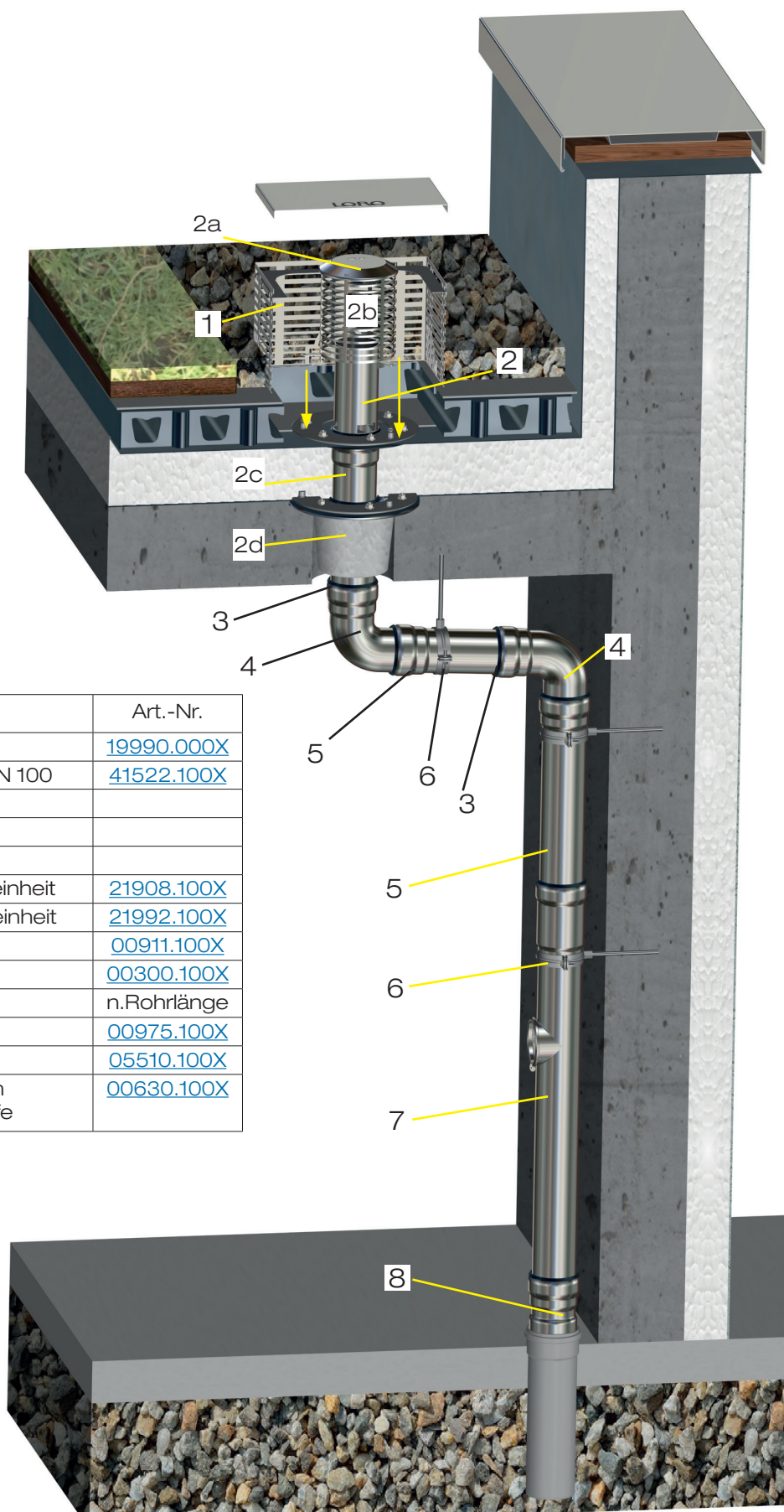
Bitte im Auftragsfall die abzuführende Wassermenge angeben,  
die benötigte Retentionsöffnung wird von LORO berechnet!

#### Serie 84 Retentionsdachentwässerung

Hauptentwässerung			
Freispiegelströmung			
	Auslauf senkrecht	einteilig	DN 70
		ohne Wärmedämmung	<a href="#">41511.070X</a>
			•

Hauptentwässerung			
Freispiegelströmung			
	Auslauf senkrecht	zweiteilig	DN 100
		ohne Wärmedämmung	<a href="#">41521.100X</a>
			•
		mit Wärmedämmung	<a href="#">41522.100X</a>
			•

#### Einsatzbeispiele



Pos.	Name	Art.-Nr.
1	LORO-Kontrollschacht	<a href="#">19990.000X</a>
2	LORO-X Retentionsablauf DN 100	<a href="#">41522.100X</a>
	bestehend aus:	
2a	LORO-X Siebdeckel	
2b	LORO-X Siebkorb	
2c	LORO-X DRAINLET® Grundeinheit	<a href="#">21908.100X</a>
2d	LORO-DRAINLET® Unterteileinheit	<a href="#">21992.100X</a>
3	LORO-X Dichtelement	<a href="#">00911.100X</a>
4	LORO-X Bogen 87°	<a href="#">00300.100X</a>
5	LORO-X Rohr	n.Rohrlänge
6	LORO-X Rohrschelle	<a href="#">00975.100X</a>
7	LORO-X Regenstandrohr	<a href="#">05510.100X</a>
8	LORO-X Anschlussstück von LORO-X DN 100 auf KA Muffe	<a href="#">00630.100X</a>

7

## Neuheit 7: LORO-X VARIOFIT Haupt-Not-Kombi Retentionseinheiten,

### Serie 88

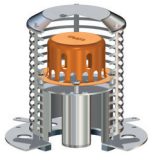
#### LORO-X Retentionsdachentwässerung

#### Haupt-Not-Kombi

#### für Hauptentwässerung mit Regenwasserrückhaltung auf dem Dach

(Retention) und innenliegender Notentwässerung ins Freie.

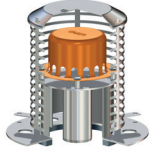
Hinweis: Bei planmäßiger Wasserhöhe über 100 mm bitte Kontakt mit LORO-Service Team aufnehmen!

Hauptentwässerung Freispiegelströmung	Notentwässerung Freispiegelströmung	DN 100/50
Kombi		
	mit objektbezogenen Retentionsöffnungen für die Hauptentwässerung und höhenvariablem Wehr für die Notentwässerung Bitte vor Bestellung Kontakt mit LORO-Service Team aufnehmen!	<a href="#">14850.000X</a>
		•

### Serie 88 VARIOFIT Retentionseinheit

#### DRAINJET® Mini-Haube

#### Haupt-Not-Kombi

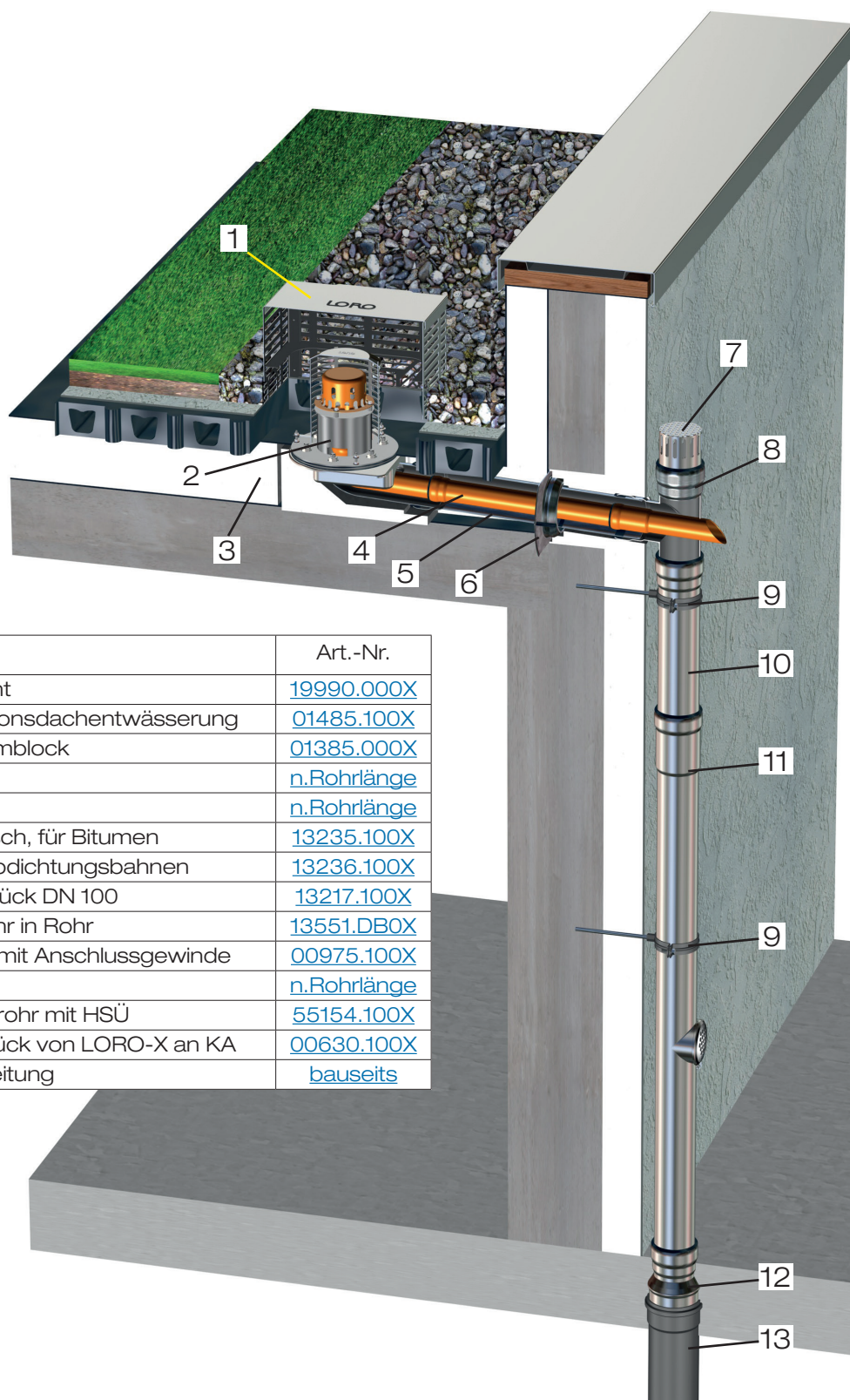
Hauptentwässerung Freispiegelströmung	Notentwässerung Druckströmung	DN 100/50
Kombi		
	mit objektbezogenen Retentionsöffnungen für die Hauptentwässerung und höhenvariablem Wehr für die Notentwässerung Bitte vor Bestellung Kontakt mit LORO-Service Team aufnehmen!	<a href="#">14750.000X</a>
		•

### LORO-X Haupt-Not-Kombi Attikaabläufe Grundkörper, Serie 88 -Rohr in Rohr- Haupt-und Notentwässerung in einem System!

mit Klemmflansch, aus Edelstahl, nach DIN EN 1253, DN 100/50

		DN 100/50
	mit <b>Klemmflansch 45°</b>	<a href="#">13644.100X</a>
		•
	mit <b>Klemmflansch 90°</b>	<a href="#">13645.100X</a>
		•
	mit <b>Klemmflansch</b> ohne Aufkantung	<a href="#">01465.100X</a>
		•

## Einsatzbeispiele



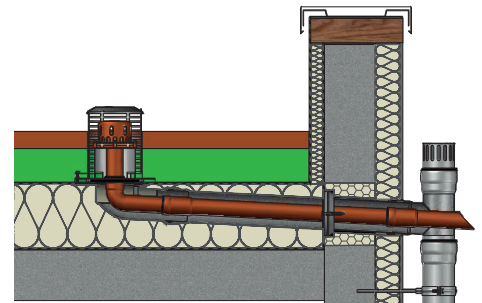
Pos.	Name	Art.-Nr.
1	LORO-Kontrollschacht	<a href="#">19990.000X</a>
2	LORO-X HNK Retentionsdachentwässerung	<a href="#">01485.100X</a>
3	LORO-X Wärmedämmblock	<a href="#">01385.000X</a>
4	LORO-X Rohr DN 50	<a href="#">n.Rohrlänge</a>
5	LORO-X Rohr DN 100	<a href="#">n.Rohrlänge</a>
6	LORO-X Schiebeflansch, für Bitumen	<a href="#">13235.100X</a>
	für Kunststoff-Dachabdichtungsbahnen	<a href="#">13236.100X</a>
7	LORO-X Belüftungsstück DN 100	<a href="#">13217.100X</a>
8	LORO-X Abzweig Rohr in Rohr	<a href="#">13551.DBOX</a>
9	LORO-X Rohrschelle mit Anschlussgewinde	<a href="#">00975.100X</a>
10	LORO-X Rohr DN 100	<a href="#">n.Rohrlänge</a>
11	LORO-X Regenstandrohr mit HSÜ	<a href="#">55154.100X</a>
12	LORO-X Anschlussstück von LORO-X an KA	<a href="#">00630.100X</a>
13	weiterführende KA Leitung	<a href="#">bauseits</a>

## Datenblatt LX 1842

### Retentionsdachentwässerung Haupt-Not-Kombi

Hauptentwässerung	Notentwässerung
Freispiegelströmung	Freispiegelströmung
Kombi	

Silent	Silent
<b>Abfluss:</b> 1,5 l/s	<b>Abfluss:</b> 2,1 l/s
<b>Wasserhöhe:</b> 35 mm	<b>Wasserhöhe:</b> 75 mm
<b>Eingrifftiefe:</b> 106 mm	<b>Eingrifftiefe:</b> 106 mm
<b>Nennweite:</b> DN 100	<b>Nennweite:</b> DN 50
<b>LX-Nummer:</b> LX1842	<b>LX-Nummer:</b> LX1842
<b>Wehrhöhe:</b> 0 mm	<b>Wehrhöhe:</b> 100 mm
<b>Haube:</b> belüftet	<b>Haube:</b> belüftet
<b>Falleitung:</b> belüftet	<b>Falleitung:</b> nicht belüftet
<b>Falleitungshöhe:</b> -	<b>Falleitungshöhe:</b> min.4,2 m
<b>Entwässerung:</b> in Grundleitung	<b>Entwässerung:</b> ins Freie
<b>Flanschform:</b> Klemmflansch	<b>Flanschform:</b> Klemmflansch

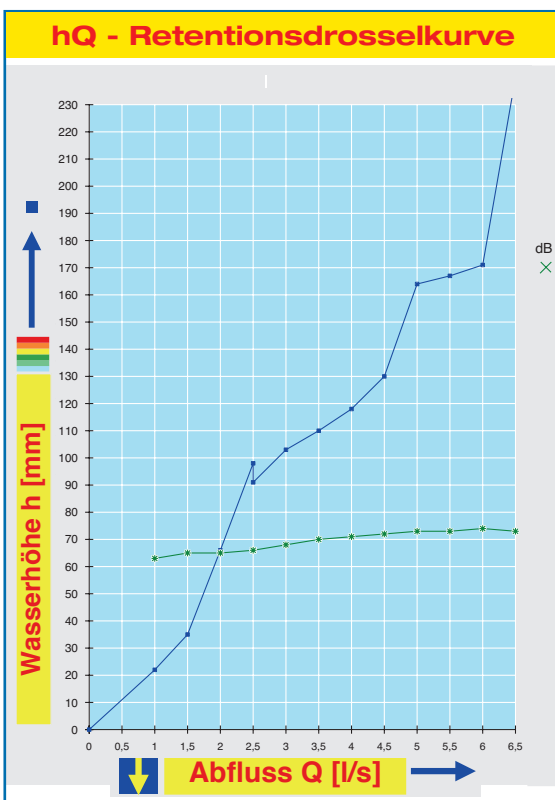


**Achtung:**  
mit objektbezogenen Retentionsöffnungen  
für die Hauptentwässerung und höhen-  
variablen Wehr für die Notentwässerung.  
Bitte vor Bestellung Kontakt mit  
LORO-Service Team aufnehmen!

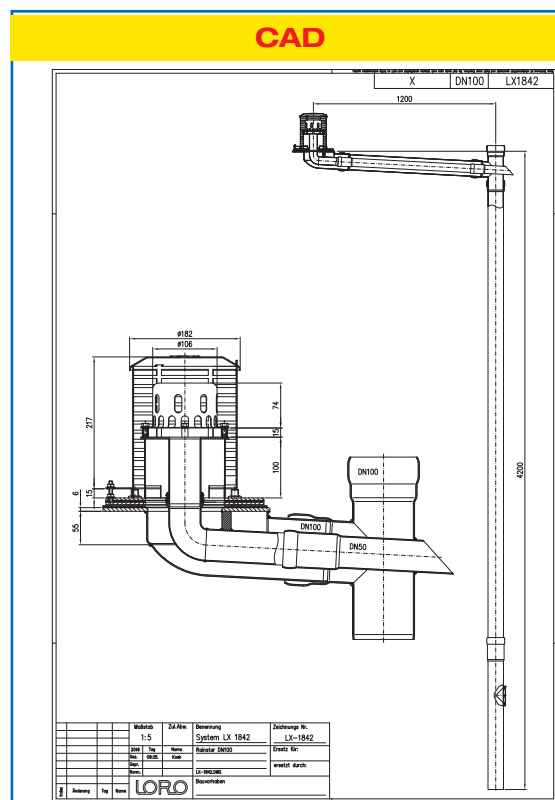
#### LX 1842 Stückliste

1 x Art.-Nr. [01485.100X](#), Retention Haupt-Not-Kombi  
2 x Art.-Nr. [01201.100X](#), LORO-X Rohr mit einer Muffe  
1 x Art.-Nr. [01302.050X](#), LORO-X Rohr mit einer Muffe  
1 x Art.-Nr. [13551.DB0X](#), LORO-X Abzweig  
1 x Art.-Nr. [01101.100X](#), LORO-X Rohr mit einer Muffe  
1 x Art.-Nr. [13235.100X](#), LORO-X Schiebeflansch

1 x Art.-Nr. [05510.100X](#), LORO-X Regenstandrohr  
2 x Art.-Nr. [00911.050X](#), LORO-X Dichtelemente  
5 x Art.-Nr. [00911.100X](#), LORO X Dichtelemente  
3 x Art.-Nr. [00975.100X](#), LORO-X Rohrschellen  
3 x Art.-Nr. [09604.100X](#), LORO-X Stockschraben  
1 x Art.-Nr. [00986.000X](#), LORO-X Gleitmittel Tube



Systemleistung



Systemform

Wasserhöhe	mm	35	40	45	50	55	60	70	80	90	100	110	120	130	140	150	160	170	180
Abfluss	l/s	1,5	1,6	1,7	1,8	1,9	1,9	2,1	2,2	2,5	2,8	3,5	4,0	4,5	4,6	4,7	4,9	6,0	6,1
Silent																			

## LORO-X Retentionsdachentwässerung **Haupt-Not-Kombi**

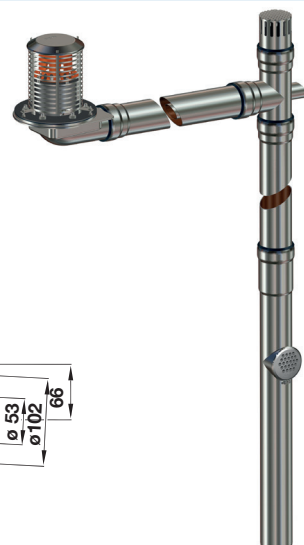
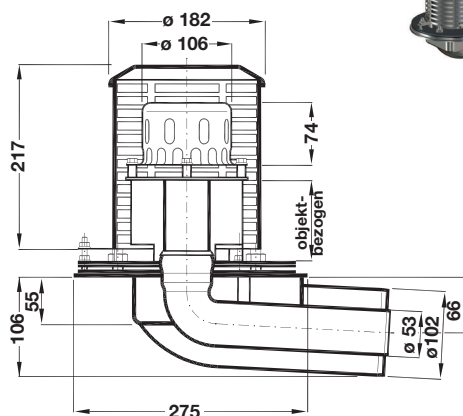
### LX1842-4X

Retention Haupt-Not-Kombi Attikaablauf

Art.-Nr. [01485.100X](#)

Gewicht: 9,3 kg

**mit Klemmflansch**  
für Bitumen- und Kunststoff-  
Abdichtungsbahnen



### LORO-X Abzweig - Rohr in Rohr-

- für LORO-X Retention **Haupt-Not-Kombi**

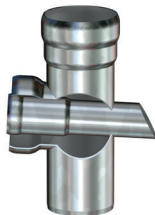
Attikaentwässerung -

Stahl, feuerverzinkt, DN 100/50



Art.-Nr. [13519.DB0X](#)

Gewicht: 2,1 kg



**mit Kurzmuffe**

Art.-Nr. [13551.DB0X](#)

Gewicht: 2,4 kg

### LORO-X Regenstandrohr

mit Reinigungsöffnung,  
aus Stahl, feuerverzinkt,  
DN 100

Art.-Nr. [05510.100X](#)

Gewicht: 4,5 kg



### LORO-X Rohr mit Langmuffe

-Notablaufführung (Innenrohr)

für LORO-X Retention **Haupt-Not-Kombi** Attikaentwässerung

Stahl, feuerverzinkt, DN 50

500 mm lang Art.-Nr. [01302.050X](#)

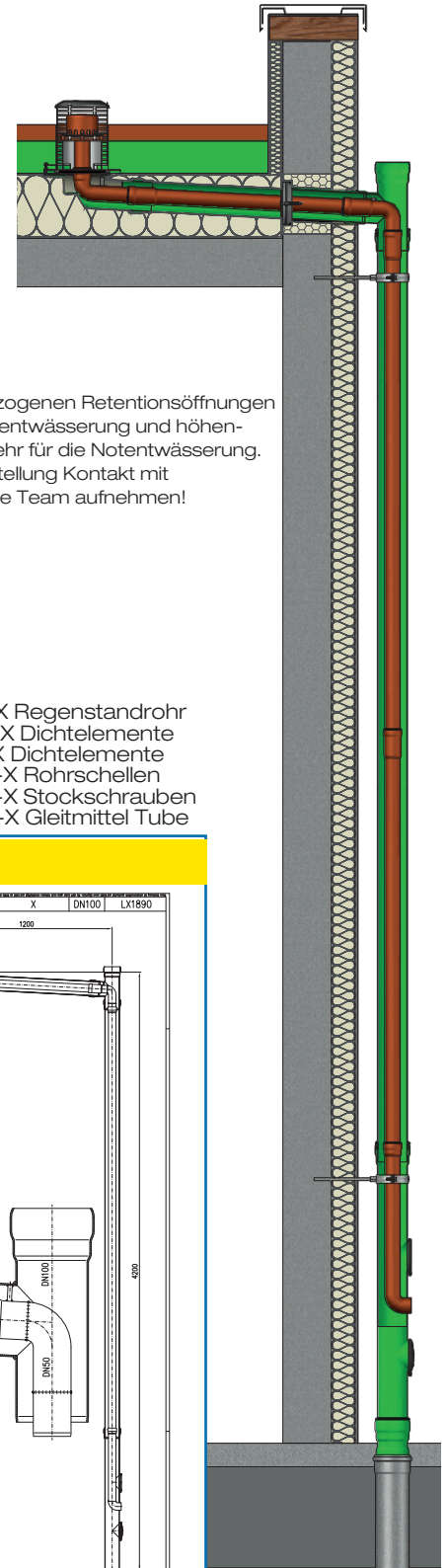


**Begleitheizung:** Wir empfehlen, nach Prüfung Dachabläufe und Leitungen in frostgefährdeten Bereichen gegebenenfalls mit einer bauseitigen Begleitheizung zu versehen.

## Datenblatt LX 1890

### Attikaentwässerung Serie 88 Haupt-Not-Kombi mit variabler Retention

Hauptentwässerung		Notentwässerung	
Freispiegelströmung		Druckströmung	
Kombi			
Silent		Silent	
Abfluss:	gem. Berechnung	Abfluss:	7,1 l/s
Wasserhöhe:	gem. Berechnung	Wasserhöhe:	55 mm über Retentionsrohr
Eingrifftiefe:	106 mm	Eingrifftiefe:	106 mm
Nennweite:	DN 100	Nennweite:	DN 50
LX-Nummer:	LX1890	LX-Nummer:	LX1890
Wehrhöhe:	0 mm	Wehrhöhe:	100 mm
Haube:	belüftet	Haube:	nicht belüftet
Falleitung:	belüftet	Falleitung:	nicht belüftet
Falleitungshöhe:	-	Falleitungshöhe:	min.4,2 m
Entwässerung:	in Grundleitung	Entwässerung:	ins Freie
Flanschform:	Klemmflansch	Flanschform:	Klemmflansch



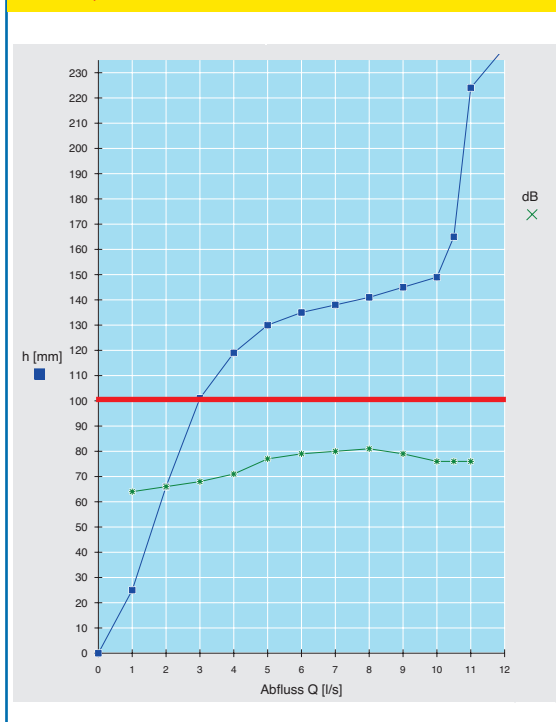
**Achtung:**  
mit objektbezogenen Retentionsöffnungen für die Hauptentwässerung und höhen-  
variablem Wehr für die Notentwässerung.  
Bitte vor Bestellung Kontakt mit  
LORO-Service Team aufnehmen!

#### LX 1890 Stückliste

1 x Art.-Nr. [01475.100X](#), Retention Haupt-Not-Kombi  
2 x Art.-Nr. [01201.100X](#), LORO-X Rohr mit einer Muffe  
1 x Art.-Nr. [01302.050X](#), LORO-X Rohr mit einer Muffe  
1 x Art.-Nr. [13235.100X](#), LORO-X Schiebeflansch  
1 x Art.-Nr. [13500.100X](#), LORO-X Abzweig  
1 x Art.-Nr. [01101.100X](#), LORO-X Rohr mit einer Muffe

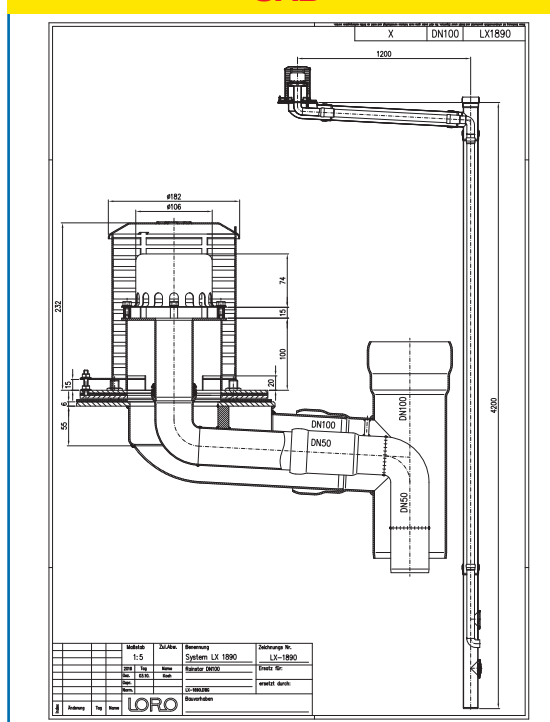
1 x Art.-Nr. [13503.100X](#), LORO-X Regenstandrohr  
2 x Art.-Nr. [00911.050X](#), LORO-X Dichtelemente  
5 x Art.-Nr. [00911.100X](#), LORO-X Dichtelemente  
3 x Art.-Nr. [00974.100X](#), LORO-X Rohrschellen  
3 x Art.-Nr. [09604.100X](#), LORO-X Stockschraben  
1 x Art.-Nr. [00986.000X](#), LORO-X Gleitmittel Tube

#### hQ - Retentionsdrosselkurve



#### Systemleistung

#### CAD



#### Systemform

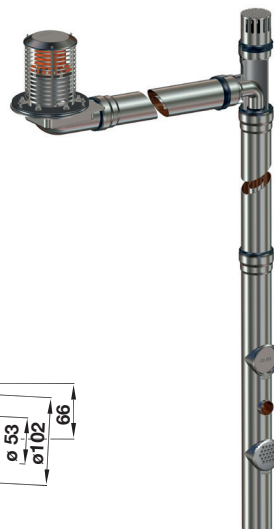
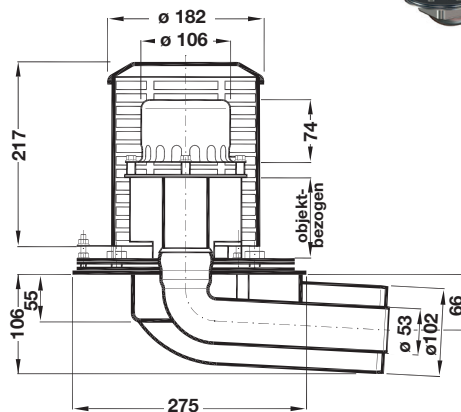
Wasserhöhe	mm	30	40	50	60	70	80	90	100	110	120	130	140	150	160	170	180	190	200
Abfluss	l/s	gemäß Berechnung								0,6	1,1	2,1	4,7	7,1	7,4	7,6	7,7	7,8	7,9
		Silent																	

## LORO-X Retentionsdachentwässerung **Haupt-Not-Kombi**

## LX1890-4X

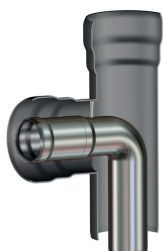
Retention Haupt-Not-Kombi Attikaablauf  
Art.-Nr. [01475.100X](#)

**mit Klemmflansch**  
für Bitumen- und Kunststoff-  
Abdichtungsbahnen



### LORO-Abzweig mit Bogen - Rohr in Rohr-

- für LORO-X Haupt-Not-Kombi Attikaentwässerung -  
Stahl, feuerverzinkt, DN 100/50



Art.-Nr. [13500.100X](#)  
Gewicht: 3,1 kg



mit Kurzmuffe  
Art.-Nr. [13550.100X](#)  
Gewicht: 2,6 kg

## LORO-X Regenstandrohr mit

Hochleistungssicherheitsüberlauf und  
Druckströmungsspeicher

1000 mm lang Art.-Nr. [13503.100X](#)  
Gewicht: 6,7 kg



## LORO-X Rohr mit Langmuffe

-Notablaufleitung (Innenrohr)  
für LORO-X Retention **Haupt-Not**-Kombi Attikaentwässerung  
Stahl, feuerverzinkt, DN 50

500 mm lang Art.-Nr. [01302.050X](#)

**Begleitheizung:** Wir empfehlen, nach Prüfung Dachabläufe und Leitungen in frostgefährdeten Bereichen gegebenenfalls mit einer bauseitigen Begleitheizung zu versehen.

### 8

### Neuheit 8: LORO-X Attikadirektablauf, mit Klemmflansch, DN 125

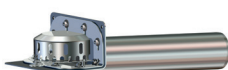
#### Vorteile:

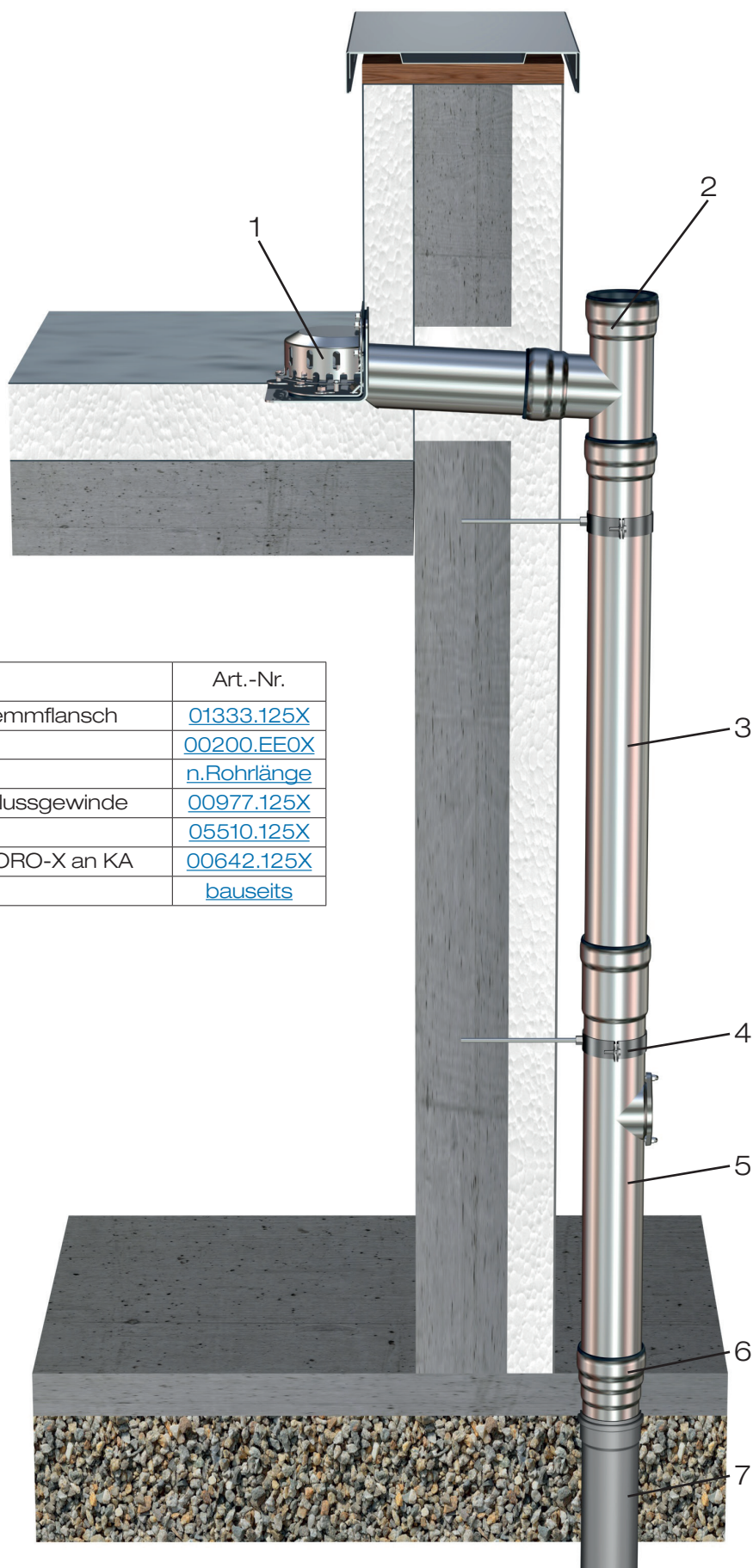
- Kein Eingriff ins Dach
- Hohe Abflussleistung mit Freispiegelentwässerung
- Rückstausicher
- Verlegung hinter / in der Fassade möglich
- Bewerte Los+ / Festflansch Kombination

#### LORO-X Attika-Direkt

mit Klemmflansch, aus Edelstahl, nach DIN EN 1253, für Kunststoff-Dachabdichtungsbahnen, DN 125,

#### Serie 43

Hauptentwässerung		DN 125
Freispiegelströmung		
	ohne Eingriff ins Dach	01333.125X
		●



Pos.	Name	Art.-Nr.
1	LORO-Attikadirektablauf mit Klemmflansch	<a href="#">01333.125X</a>
2	LORO-X Abzweig 87°	<a href="#">00200.EE0X</a>
3	LORO-X Rohr mit einer Muffe	<a href="#">n.Rohrlänge</a>
4	LORO-X Rohrschelle mit Anschlussgewinde	<a href="#">00977.125X</a>
5	LORO-X Regenstandrohr	<a href="#">05510.125X</a>
6	LORO-X Anschlussstück von LORO-X an KA	<a href="#">00642.125X</a>
7	weiterführende KA Leitung	<a href="#">bauseits</a>

# Datenblatt LX 2323

## Attikaentwässerung

### Serie 43 ATTIKADIREKT

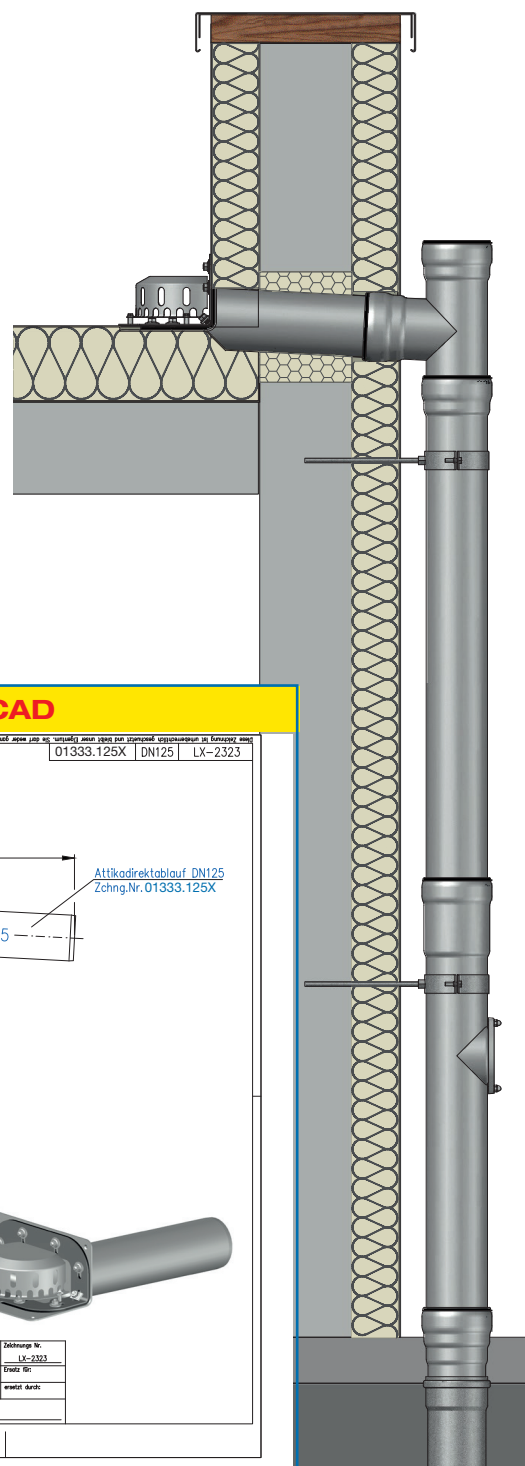
#### ohne Eingriff ins Dach

#### Hauptentwässerung

#### Freispiegelströmung

#### Silent Power

Abfluss:	2,8 l/s
Wasserhöhe:	45 mm
Eingrifftiefe:	0 mm
Nennweite:	DN 125
LX-Nummer:	LX 2323
Wehrhöhe:	0 mm
Haube:	belüftet
Falleitung:	belüftet
Falleitungshöhe:	-
Entwässerung:	Ins Freie
Flanschform:	Klemmflansch 90°

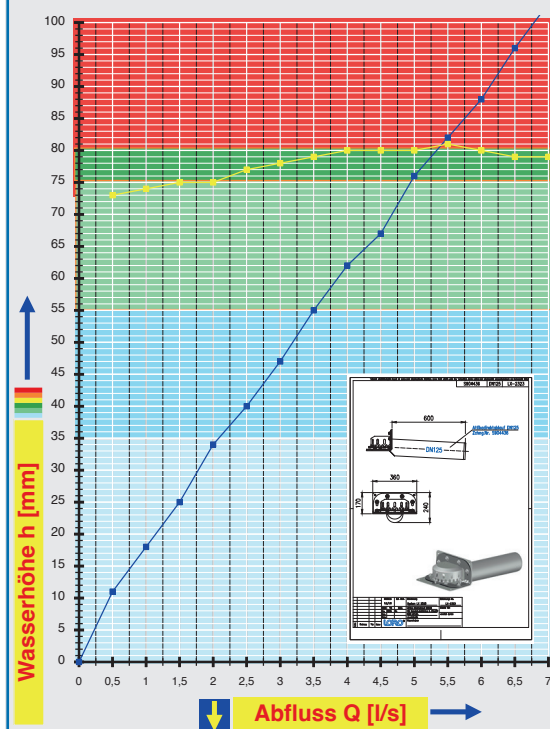


#### LX 2323 Stückliste

1 x Art.-Nr. 01333.125X, Attikadirektablauf

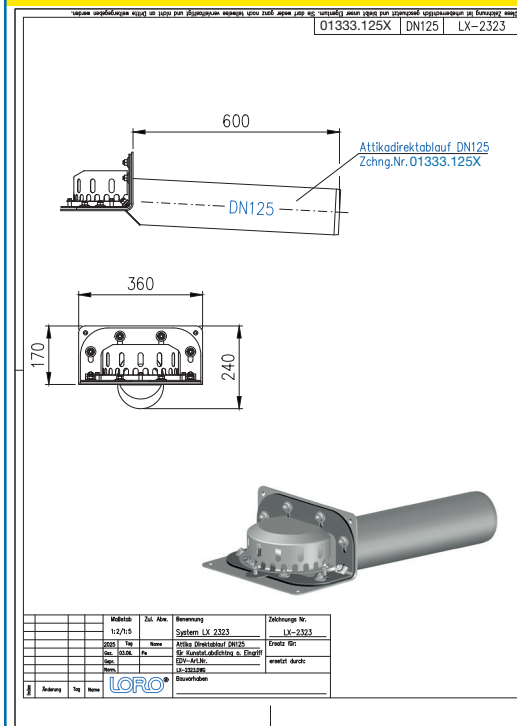
1 x Art.-Nr. 13236.100X, LORO-X Schiebeflansch

#### hQ - Abflusskurve



#### Systemleistung

#### CAD



#### Systemform

Wasserhöhe	mm	10	15	20	25	30	35	40	45	50	55	60	65	70	75	80	85
Abfluss	l/s	0,45	0,8	1,15	1,5	1,8	2,05	2,5	2,8	3,2	3,5	3,8	4,3	4,7	4,95	5,3	5,7
Silent									Silent Power								

## LORO-X Attikadirektablauf, ohne Eingriff ins Dach

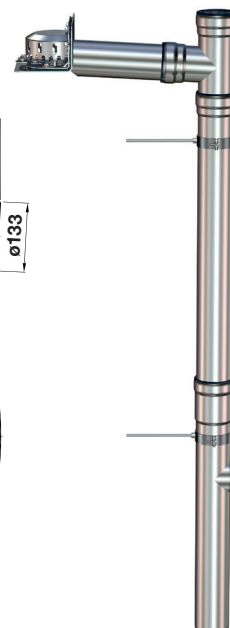
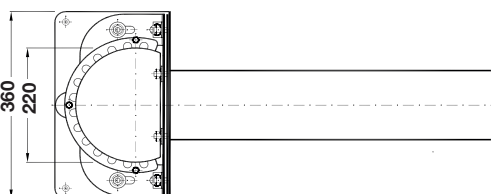
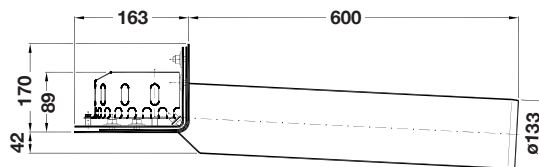
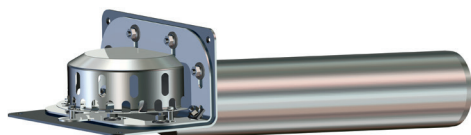
DN 125

### LX2323-1X

Ablauf Art.-Nr. 01333.125X

Gewicht: kg

**mit Klemmeflansch 90°**  
für Kunststoff-Abdichtungsbahnen



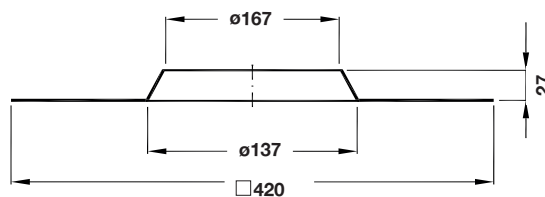
**Begleitheizung:** Wir empfehlen, nach Prüfung Dachabläufe und Leitungen in frostgefährdeten Bereichen gegebenenfalls mit einer bauseitigen Begleitheizung zu versehen.

### Schiebeflansch für LORO-Attikadirektabläufe

für bauseitiges Abkanten mit Klebeflansch DN 125 aus Edelstahl

Art.-Nr. [15073.125X](#)

Gewicht: 1,40 KG



## 9

## Neuheit 9: LORO-X Haupt-Not-Kombi Rundrinnenablauf

Bei Staffelgeschossen die als Steildach mit Rundrinne ausgeführt werden, wurde bisher in Kauf genommen, dass die Rinne bei Starkregen auf die darunter liegende Dachterrasse überläuft. Wobei ein Überlaufen aufgrund der Überflutungsgefahr der darunter liegenden Ebene nach Norm eigentlich nicht zulässig ist.

Eine Lösung bietet die neue LORO-X Haupt-Not-Kombi Rundrinnenentwässerung mit überlauffreier Notentwässerung im druckfesten und rückstausicheren LORO-X Stahlabflussrohr nach dem Rohr-in-Rohr Prinzip. Als LORO-X QUATTROFLUX Staffelgeschossentwässerung wird die darunter liegende Dachterrasse in einem platzsparenden System sogar gleich mit entwässert.

Die drückende Freispiegelströmung mit Freispiegel Ablauf und Überdruck im Rohrsystem vereint die Vorteile klassischer


Freispiegelströmung und Druckströmung, insbesondere für genutzte Flächen: Platzsparende Nennweiten mit hoher Abflussleistung, aber ohne Sauggeräusche.

Die überlauffreie LORO-X Haupt-Not-Kombi Rundrinnenentwässerung eignet sich auch optimal für überdachte Eingangsbereiche im privaten und gewerblichen Bereich, sowie für freistehende Überdachungen, bei denen eine überlaufende Rundrinne zum Schutz der darunter stehenden Personen nicht erwünscht ist.

### Vorteile:

- Dachterrasse mit Steildach und Rundrinne,
- Notentwässerung der Rundrinne nicht auf Terrasse
- Haupt-Not-Kombi Rundrinnenentwässerung

### LORO-X Haupt-Not-Kombi Rundrinnenablauf

	DN 100/50
	x
	•

## Datenblatt LX 2316

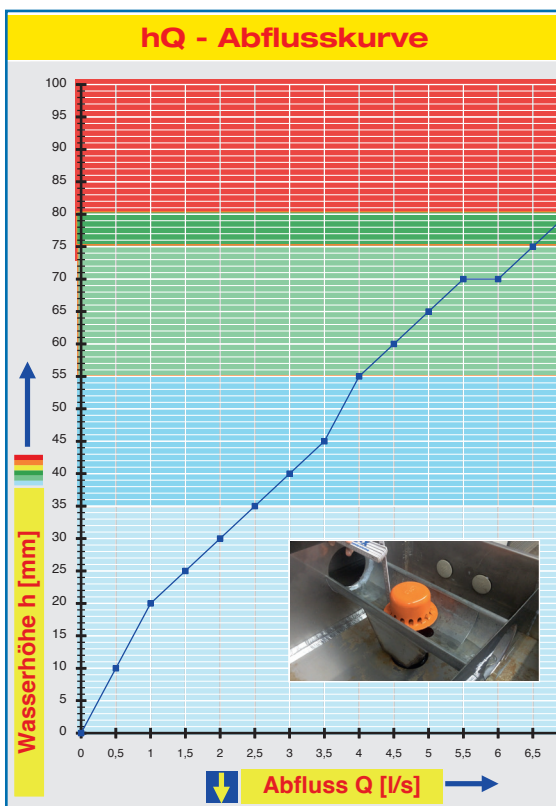
## LORO-X QUATTROFLUX Staffelgeschossentwässerung Rundrinnenentwässerung

Hauptentwässerung	Notentwässerung
Freispiegelströmung	Freispiegelströmung
Silent	Silent
Kombi	
Abfluss: 3,0 l/s	Abfluss: 3,5 l/s
Wasserhöhe: 40 mm	Wasserhöhe: 75 mm
Eingrifftiefe: mm	Eingrifftiefe: mm
Nennweite: DN 100	Nennweite: DN 50
LX-Nummer: LX 2316	LX-Nummer: LX 2316
Wehrhöhe: 0 mm	Wehrhöhe: 40 mm
Haube: belüftet	Haube: nicht belüftet
Falleitung: belüftet	Falleitung: nicht belüftet
Falleitungshöhe:	Falleitungshöhe:
Entwässerung: in Grundleitung	Entwässerung: ins Freie
Flanschform:	Flanschform:

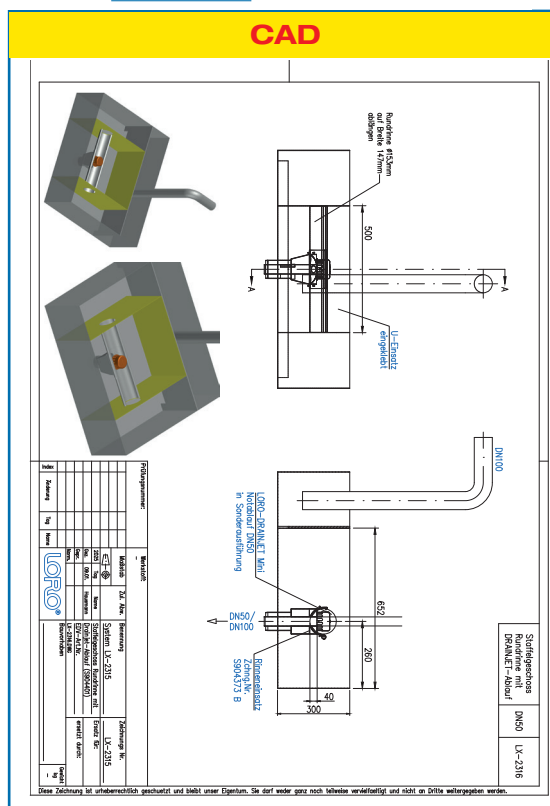
### LX 2316 Stückliste

1 x Art.-Nr. Haupt-Not-Kombi Rundrinnenablauf  
 1 x Art.-Nr. 13220.DBBX QUATTROFLUX Umlenkung  
 1 x Art.-Nr. 00550.100X LORO-X Reinigungsrohr  
 1 x Art.-Nr. 13228.100X LORO-X Schiebeflansch  
 1 x Art.-Nr. 04361.100X Sammelkasten Dachterrasse  
 1 x Art.-Nr. 55154.100X Regenstandrohr mit HSU

6 x Art.-Nr. 01201.100X Rohr mit einer Muffe  
 3 x Art.-Nr. 01203.050X Rohr mit Langmuffe  
 8 x Art.-Nr. 01101.050X Rohr mit einer Muffe  
 15 x Art.-Nr. 00911.050X Dichtelemente  
 12 x Art.-Nr. 00911.100X Dichtelemente  
 1 x Art.-Nr. 00986.000X Gleitmittel



### Systemleistung



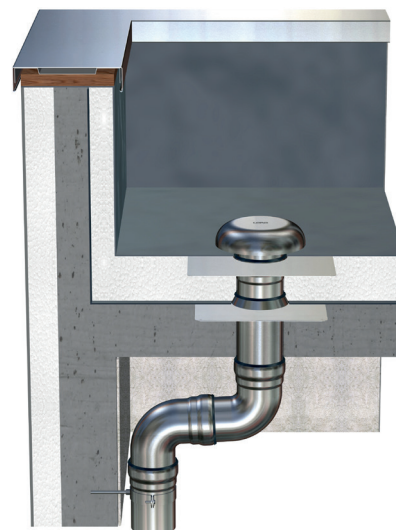
### Systemform

Wasserhöhe	mm	10	15	20	25	30	35	40	45	50	55	60	65	70	75	80	85
Abfluss	l/s	0,5	0,75	1,0	1,5	2,0	2,5	3,0	3,5	3,75	4,0	4,5	5,0	6,0	6,5	7,0	
Silent Power																	


## 10 Neuheit 10: LORO-X VARIO Kant Durchführung

### Vorteile:


- Rohrdurchführung für Attika und Flachdach einsetzbar
- Durchdringungen nah an aufgehenden Bauteilen möglich (Abkantbarer Flansch)
- Nutzung für unterschiedlichste Medien möglich (Entwässerung, Lüftung, Kabel, Solarleitungen, Anschlüsse für PV etc.)
- aus Edelstahl



### LORO-X VARIO Kant Durchführung


	DN 125	DN 150	DN 200
	<a href="#">15072.125X</a>	<a href="#">15072.150X</a>	<a href="#">15072.200X</a>
	•	•	•

### LORO-X VARIO Kant Durchführung Schiebeflansch

	DN 125	DN 150	DN 200
	<a href="#">15073.125X</a>	<a href="#">15073.150X</a>	<a href="#">15073.200X</a>
	•	•	•

## 11 Neuheit 11: LORO-X Formstücke

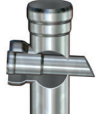
### LORO-X Bogen 87 Grad mit verlängertem Auslauf 99 mm DN 100

	DN 100	
	<a href="#">00304.100X</a>	
	●	



### LORO-X Anschlussstück mit Kurzmuffe und reduziertem Einschubende

	DN 70	
	<a href="#">08019.070X</a>	
	●	

### LORO-X Abzweig Rohr-in-Rohr, mit Speierrohr

für DUOFLUX® Attikaablauf, DN 100	DN 100/50/50	
	<a href="#">13551.DB0X</a>	
	●	

### LORO-X DUOSTREAM Kaskadenentwässerung Umlenkung Dachterrasse

mit Klemmflansch <b>90° Aufkantung</b> , für Kunststoff-Abdichtungsbahnen	DN 70	
	<a href="#">13429.070X</a>	
	●	
mit Klemmflansch <b>45° Aufkantung</b> , für Kunststoff-Abdichtungsbahnen	<a href="#">13430.070X</a>	
	●	

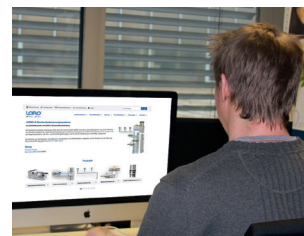




## Der LORO-Service: Alles aus einer Hand.

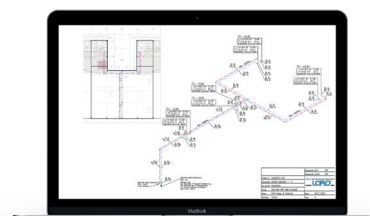
### LORO-X Service-Team

Unser LORO-X Service-Team bietet entscheidende Service- und Beratungsleistungen. Die Berechnung und Planung kompletter Entwässerungssysteme in Ihrem Bauvorhaben gehört ebenso zu unserem Angebot, wie die Baustellenbetreuung durch unseren technischen LORO-Außendienst. Mit LORO haben Sie jederzeit den zuverlässigen Partner für Ihre Dach- und Balkonentwässerungssysteme.



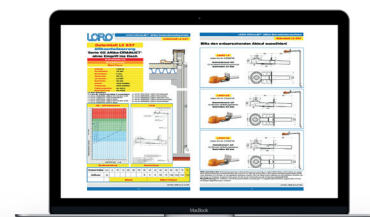
### Berechnung und Auslegung

Bei Planung und Einbau von Dachentwässerungssystemen ist oft die Erfahrung von Dachentwässerungstechnikern gefragt. Gemeinsam mit unseren Spezialisten können Sie Detaillösungen für aktuelle Projekte erarbeiten. Immer wenn Sie eine Attika-, Dach- oder Balkonentwässerung planen, freuen wir uns, Ihr Projekt persönlich zu begleiten!



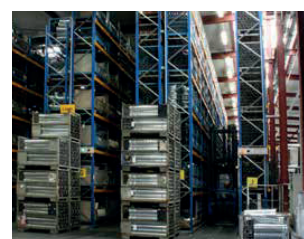
### Datenblätter

Jede gemessene Abflusskurve ist die Kennlinie eines LORO-X Fertig-Dachentwässerungssystems, in der zu jeder Wasserhöhe auf dem Dach der entsprechende Abfluss vom Dach abgelesen werden kann. Die LORO-X Abflusskurve ergibt zusammen mit der CAD-Zeichnung und der Stückliste den normgerechten Leistungsnachweis für das Fertig-Dachentwässerungssystem. Gleichzeitig bietet das LX-Datenblatt die Grundlage für die Planung der Dachentwässerung.



### Schnelle Lieferung

Dank unseres Hochregallagers für kleinere Artikel und unseren großen Lagerflächen für lange Rohre sind nahezu alle Standard-Artikel kurzfristig lieferbar. Gerne vereinbaren wir mit Ihnen den optimalen Liefertermin in Ihr Lager oder direkt zur Baustelle. Wenn es schnell gehen muss: In vielen Fällen können wir mit dem LORO-X Express-Service europaweit von einem Tag auf den nächsten liefern!



### Sonderlösungen

Die Werkstoffe Stahl, Edelstahl und Aluminium eignen sich optimal für Sonderlösungen! Die Dachentwässerungstechniker von LORO finden in Absprache mit Ihnen für fast jede Aufgabe die passende Lösung. Sägen, Biegen und Schweißen sind die flexiblen Verformungsmöglichkeiten des Werkstoffes Stahl. Ohne auf Gießformen angewiesen zu sein, können unsere Spezialisten der Metallverarbeitung viele Sonderlösungen zeitnah für Sie produzieren.



# Langlebiger Einsatz auf höchstem Niveau



## LORO-X Wiederherstellungs-Kreislauf

### 100% Kreislauf

Bei der fachgerechten LORO-X Wiederherstellung wird das an LORO zurückgegebene Produkt auf alle Maße und Toleranzen geprüft und millimetergenau wiederhergestellt. Mit der darauf folgenden Erneuerung der Zinkschicht wird der zugrundeliegende Stahl ohne Einschmelzen zu 100% im neuen Produkt weiter verwendet.



### 0% Stahlverbrauch - 100% Kreislauf

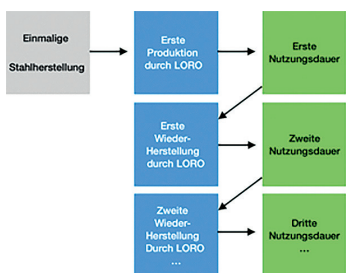
Gebäude sollten „kreislauffähig“ gebaut oder saniert werden, sodass die verwendeten Produkte mehrere Lebenszyklen erleben können. Beim sogenannten „Design for Disassembly“ wird bereits in der Planungsphase an die Demontierbarkeit aller Systemteile gedacht. So entsteht am Ende der Nutzungsdauer kein Abfall, sondern alle Systemteile können nach der qualitativen Aufbereitung durch LORO in einem neuen Dachentwässerungssystem weiterverwendet werden.

LORO-X Stahlabflussrohre und Formteile aus feuerverzinktem Stahl sind durch die schützende Zinkschicht in optimaler Weise kreislauffähig, da der geschützte Stahl „konserviert“ wird. Fossile Rohstoffe, wie Eisenerz und Energie, bleiben im einmal produzierten LORO-X Stahlabflussrohr theoretisch für unendlich viele Lebenszyklen erhalten.



### Erneuerbare Stahl-Zink Verbindung

Möglich ist dies bei LORO-X Stahlabflussrohren durch den zweischichtigen Aufbau aus Stahl und Zinkschicht: In den Jahrzehnten des jeweiligen Lebenszyklus wird üblicherweise nur die schützende Feuerverzinkung durch Umwelteinflüsse beansprucht, ohne dass der darunterliegende Stahl beeinträchtigt wird!



### Regionale Manufaktur

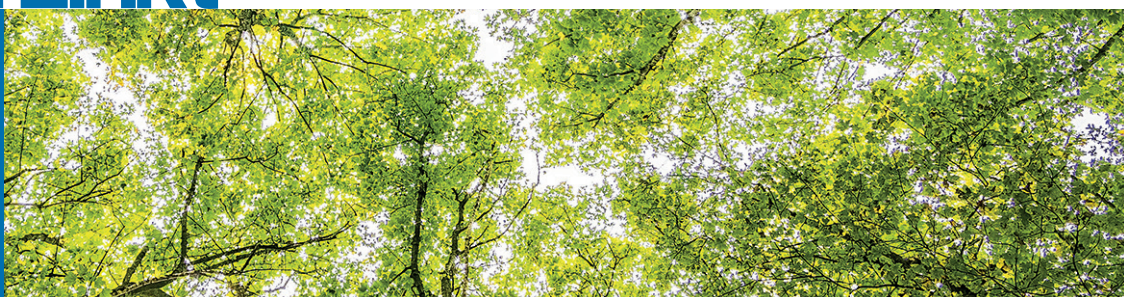
Im Gegensatz zur weitgehend automatisierten Neuproduktion großer Stückzahlen, ist die fachgerechte Wiederherstellung einzelner zurückgegebener Produkte echte „Handarbeit“. Das Aufbereiten, Kalibrieren und neu Verzinken des objektbezogenen Produktmixes erfolgt durch unsere Fachleute regional mit minimalen Transportwegen.

### Minimaler ökologischer Fußabdruck

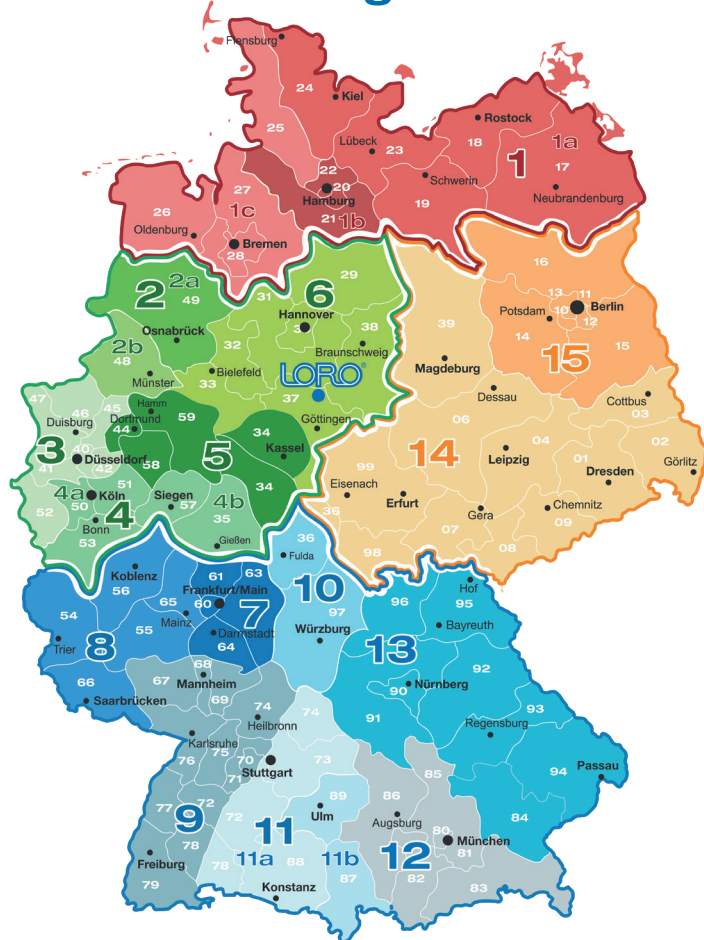
Mit LORO-X entsteht ein nachhaltiger Wiederherstellungs-Kreislauf über Generationen:

- Nachhaltige Nutzung eines LORO-Produktes über viele Generationen
- Kein energieintensives Einschmelzen des vorhandene Stahls
- Keine Beimischung von neuem Stahl
- Kein Abbau von neuem Eisenerz
- Minimale Transportwege von und nach Bad Gandersheim, im grünen Herzen Deutschlands

Stahl  
feuerverzinkt  
bleibt.



### Ihre Ansprechpartner



- 7 René Kassin** Technischer Berater  
**Key Account Gebiet Süd**  
 Mobil: +49 175 5739364 • rene.kassin@lorowerk.de  
 Innendienst: Nadine Pralle  
 Tel: +49 5382 71 223 • n.pralle@lorowerk.de
- 8 Kevin Leuer** Technischer Berater  
 Mobil: +49 16091662691 • kevin.leuer@lorowerk.de  
 Innendienst: Nadine Pralle  
 Tel: +49 5382 71 223 • n.pralle@lorowerk.de
- 9 Andreas Schneider** Technischer Berater  
 Mobil: +49 160 98975044 • andreas.schneider@lorowerk.de  
 Innendienst: Annette Jürries-Hoppmann • Tel: +49 5382 71 296 • a.juerries-hoppmann@lorowerk.de
- 10 Udo Keidel** Technischer Berater  
 Mobil: +49 160 90153146 • udo.keidel@lorowerk.de  
 Innendienst: Nadine Pralle • Tel: +49 5382 71 223 • n.pralle@lorowerk.de
- 11 Oliver Koch** Technischer Berater  
 Mobil: +49 175 574 02 25 • oliver.koch@lorowerk.de  
 11a: Innendienst: Annette Jürries-Hoppmann • Tel: +49 5382 71 296 • a.juerries-hoppmann@lorowerk.de  
 11b: Innendienst: Christine Wille • Tel: +49 5382 71 303 • c.wille@lorowerk.de  
 Lucas Heuer • Tel: +49 5382 71 250 • l.heuer@lorowerk.de  
**LORO-X Lager Baden-Württemberg**  
**Pierre Purgoll**  
 Lise-Meitner-Ring 1 • 89231 Neu-Ulm • Tel: +49 731 833 00 • neu-ulm@lorowerk.de
- 12 Peter Wollitz** Technischer Berater  
 Mobil: +49 170 921 16 62 • peter.wollitz@lorowerk.de  
 Innendienst: Christine Wille • Tel: +49 5382 71 303 • c.wille@lorowerk.de  
 Lucas Heuer • Tel: +49 5382 71 250 • l.heuer@lorowerk.de
- 13 Johann Schaub** Technischer Berater  
 Mobil: +49 151 62523524 • johann.schaub@lorowerk.de  
 Innendienst: Christine Wille • Tel: +49 5382 71 303 • c.wille@lorowerk.de  
 Lucas Heuer • Tel: +49 5382 71 250 • l.heuer@lorowerk.de
- 14 Alexander Dickhaut** Technischer Berater  
**Key Account Gebiet Ost**  
 Mobil: +49 170 5580199 • alexander.dickhaut@lorowerk.de  
**Ronny Amrey** Technischer Berater  
 Mobil: +49 171 21344 35 • r.amrey@lorowerk.de  
 Innendienst: Marco Wolter • Tel: +49 5382 71 307 • m.wolter@lorowerk.de

**Büro Leipzig**  
**Iris Pohl, Susanne Kietz**  
 Tel: +49 34205 42690 • wb.leipzig@lorowerk.de

- 15 Frank Lacina** Technischer Berater  
 Mobil: +49 170 730 53 53 • frank.lacina@lorowerk.de  
 Innendienst: Melanie Hünecke • Tel: +49 5382 71 228 • m.huenecke@lorowerk.de  
**Oliver Spigaht** Technischer Berater  
 Mobil: +49 160 6291623 • oliver.spigaht@lorowerk.de  
 Innendienst: Melanie Hünecke • Tel: +49 5382 71 228 • m.huenecke@lorowerk.de

**Stefan Günther** Leitung Vertrieb  
 Mobil: +49 175 2917864 • stefan.guenther@lorowerk.de

**Steffen Spigaht** Verkaufsleiter  
 Mobil: +49 171 9759168 • steffen.spigaht@lorowerk.de

**Hendrik Henze** Leitung Verkauf-Innendienst  
 Tel: +49 5382 71257 • hendrik.henze@lorowerk.de

- 1 Rudolf Strauß GmbH** Industrievertretung / Technische Betreuung  
 Tel: +49 40 88 365 77 0 • industrievertretungen@r-strauss.de  
**Thomas Scholz Gebiet Nord**  
 Tel: +49 152 08735603 • scholz@r-strauss.de  
 1a: Innendienst: Hendrik Henze • Tel: +49 538271 257 • hendrik.henze@lorowerk.de  
 1b: Innendienst: Veronica Magnusson • Tel: +49 5382 71 258 • v.magnusson@lorowerk.de  
 1c: Innendienst: André Pralle • Tel: +49 5382 71300 • a.pralle@lorowerk.de

- 2 Ralf Kaminski** Technischer Berater  
 Mobil: +49 175 524 64 94 • ralf.kaminski@lorowerk.de  
 2a: Innendienst: Thorsten Börstling • Tel: +49 5382 71 252 • t.boerstling@lorowerk.de  
 2b: Innendienst: Jared König • Tel: +49 5382 71 271 • j.koenig@lorowerk.de  
 Rabea Ebbecke • Tel: +49 5382 71 302 • r.ebbecke@lorowerk.de

- 3 Thomas Cassel** Technischer Berater  
 Mobil: +49 170 9646066 • thomas.cassel@lorowerk.de  
 Innendienst: Jared König • Tel: +49 5382 71 271 • j.koenig@lorowerk.de  
 Rabea Ebbecke • Tel: +49 5382 71 302 • r.ebbecke@lorowerk.de

- 4 Markus Bernad** Technischer Berater  
**Key Account Gebiet West**  
 Mobil: +49 175 8421848 • markus.bernad@lorowerk.de  
**Stefan Kruska** Technischer Berater  
 Mobil: +49 172 209 27 77 • kruska@kruska-beratung.de

### LORO-X Lager West

#### Harald Peglow

Mewer Ring 7 • 58454 Witten • Tel: +49 2302 913160 • witten@lorowerk.de  
 4a: Innendienst: Jared König • Tel: +49 5382 71 271 • j.koenig@lorowerk.de  
 Rabea Ebbecke • Tel: +49 5382 71 302 • r.ebbecke@lorowerk.de  
 4b: Nadine Pralle • Tel: +49 5382 71 223 • n.pralle@lorowerk.de

- 5 Marco Lozano-Bonstein** Technischer Berater  
 Mobil: +49 160 91662934 • marco.lozano@lorowerk.de  
 Innendienst: Jared König • Tel: +49 5382 71 271 • j.koenig@lorowerk.de  
 Rabea Ebbecke • Tel: +49 5382 71 302 • r.ebbecke@lorowerk.de

- 6 Bernd Albert Skiba** Technischer Berater  
 Mobil: +49 160 97900435 • bernd.skiba@lorowerk.de  
 Innendienst: Thorsten Börstling • Tel: +49 5382 71252 • t.boerstling@lorowerk.de

### LOROWERK K.H. Vahlbrauk GmbH & Co. KG

Kriegerweg 1 • 37581 Bad Gandersheim, Postfach 13 80 • 37577 Bad Gandersheim  
 Tel: +49 5382 71 0 • Telefax +49 5382 71 2 03 • Internet: www.loro.de • e-mail: infocenter@lorowerk.de