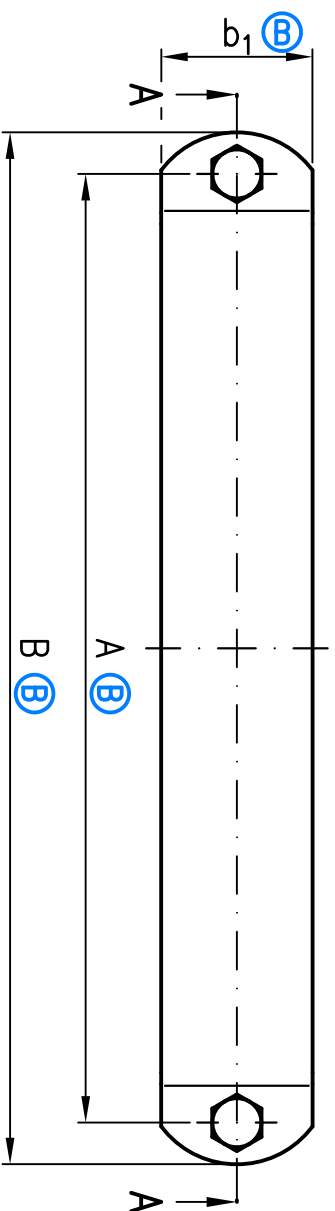


Sechskantschraube $\text{\textcircled{B}}$
 Antiverliersicherungsscheibe $\text{\textcircled{B}}$
 Mat.Nr. 310438



Lieferant Best.Nr.	Material	Zulässige Abweichung	LORO Prägung	A	B	b ₁	∅ D	H	H ₁	M	s	V
33048219	Stahl	ISO 2768-c	Nein	255	288	38	Spanner: 208-219	135	243	M10/12	4	M10x40
5997662042	Stahl	ISO 2768-c	Nein	251	274	40	219	132	244	M12	3	M8x30
5997662042	Stahl	ISO 2768-c	Nein	254	275	40	219	133	248	M10/12	3	M8x25
5997662042	Stahl	ISO 2768-c	Nein	251	274	40	219	132	244	M12	3	M8x30
5997662042	Stahl	ISO 2768-c	Nein	254	275	40	219	133	248	M10/12	3	M8x25

Prüfungsnummer:
P.04.00.519

Werkstoff:
Stahl verzinkt
Mat.Nr. 300053

Maßstab	Zul. Abw.
1:2	ISO 2768-c

2006	Tag	Name
Gez.	11.10.	Koeh
Gepr.	08.06.26	He
Norm.	08.06.26	0t

B	Bearbeitung geändert	05.05.26	Rudolph
A	Werkst. geändert	19.02.16	Koeh

Index	Änderung	Tag	Name

Benennung
Rohrschelle DN200

mit Anschlussgewinde
EDV-Art.Nr. [00977200X](#)

Bauvorhaben
Bauvorhaben

Zeichnungs Nr.
00977200X B

Ersatz für:
00977200X A

ersetzt durch:

Gewicht
kg
0,81