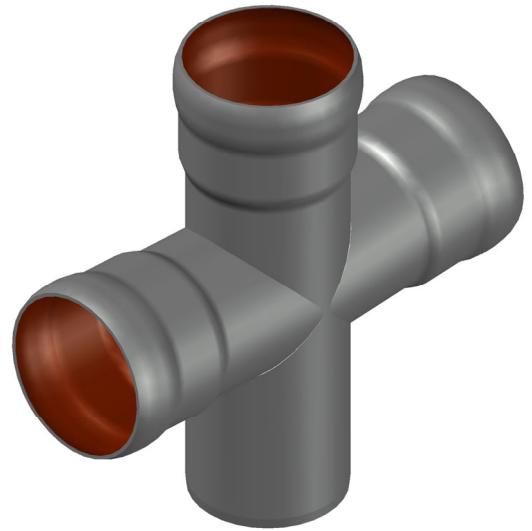



Rohrende leicht eingezogen



Prüfungsnummer:				Werkstoff: E195 EN10305 feuerverzinkt und innen beschichtet									
				Maßstab 1:2		Zul.Abw. DIN EN1123-2		Benennung <u>Doppelabzweig DN70</u>			Zeichnungs Nr. <u>00260CCCX</u>		
				2020	Tag	Name		87°			Ersatz für:		
				Gez.	12.11	Koeh							
				Gepr.	16.12.	He		<u>EDV-Art.Nr. 00260.CCCX</u>			ersetzt durch:		
				Norm.	21.12.	Schm		00260.CCCX.DWG					
								Bauvorhaben _____					
Index	Änderung	Tag	Name										