

Attika-Falleitung hinter Fassade

Rückstausicher hinter der Fassade:

Die Falleitung einer Attikaentwässerung liegt üblicherweise vor der Fassade.

Aus optischen Gründen wird die Falleitung auch gerne hinter der Fassade verlegt, was jedoch mit herkömmlichen Fallrohren nicht zulässig ist.

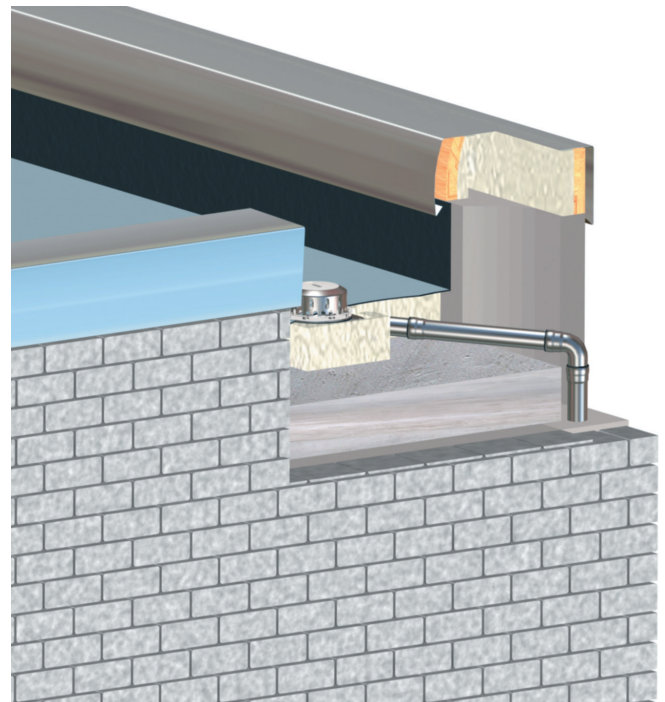
Hier zeigen rückstausichere, bruchfeste und druckfeste LORO-X Stahlabflussrohre ihre Stärke, da diese auch für innenliegende Bereiche zugelassen sind.

Durch die Attika-Falleitung hinter der Fassade werden die Vorteile einer innenliegenden mit denen einer außenliegenden Entwässerung vereint:

Keine Durchbrüche durch das Dach und keine sichtbare Falleitung vor der Fassade!

LORO-X Fertig-Attikaentwässerungssysteme mit kleinen Nennweiten, sind für diesen Fall optimal. (z.B. DN 50 oder DN 70)

1. Da bei Verlegung des Fallrohrs im Wärmedämmverbundsystem die Dämmung in diesem Bereich geschwächt wird, sollte hinter dem Rohr ein Streifen mit höherwertiger Dämmung angeordnet werden, damit der Taupunkt in diesem Bereich nicht in die Gebäudeaußenwand verschoben wird.
2. Bauseitige Begleitheizung als Heizband im Fallrohr um ein Einfrieren der Leitung in jedem Fall zu vermeiden zum Schutz der Fassade.
3. Um die Rückstausicherheit der Verbindungsstellen der Falleitung bei Gebäuden mit mehr als 5 m Fallrohrlänge zu gewährleisten, sollten die Dichtelemente und die Verbindungsstellen zusätzlich mit Sicherungsschellen versehen werden.



Hauptentwässerung



Notentwässerung mit Abfluss ins Freie