

Die Regenspende berechnen

1. Berechnung

LORO-X Online-Berechnung
Bauvorhaben
 Name und Ort des Bauvorhabens:
 Projektnummer:
 Ansprechpartner:
 E-Mail:
 Stadt wählen:
 Normal-Regenspende: 300 (5,5) in Liter/Second/10.000m²
 Jahrhundert-Regenspende: 600 (5,100) in Liter/Second/10.000m²
 Anzahl der Teilflächen: 1 Teilfläche(n)
 Erweiterte Funktionen: Ja Nein
Teilfläche 1
 Bezeichnung: Teilfläche 1
 Fläche (A) in m²: 150 m²
 Abflussbelwert (C): Glatte Oberfläche (1)
 Hauptentwässerung 4.5 l/s
 Notentwässerung 4.5 l/s
 Weiter zum Konfigurator für Teilfläche 1
 Berechnen und aktualisieren
 Nachweis als PDF erstellen

www.loro.de -> Berechnung



Für die Berechnung der notwendigen Abflussleistung benötigen Sie 3 Angaben:

- Quadratmeter der Dachfläche
- Dachaufbau
- örtliche Regenspende

Das Ergebnis der Online-Berechnung ist die benötigte Abflussleistung in Liter pro Sekunde. Die berechnete Leistung wird an den Online-Konfigurator übergeben.

Das passende Fertig-System auswählen

2. Konfigurator

LORO-X Online-Konfigurator
 Hauptentwässerung = 4.5 l/s
 Notentwässerung = 4.5 l/s
 589 Systeme verfügbar
 Bitte weiter eingrenzen
 1. Entwässerung: Attika, Dach senkrecht, Dach waagrecht
 2. Entwässerungsart: Hauptentwässerung, Notentwässerung, Haupt-Not-Kombi
 3. Strömungsart: Freispiegelströmung, Druckströmung
 4. Nennweite: DN 40, DN 50
 5. Dachabdichtungsbahn/Flansch: [Attika] Kunststoff 90° Klemmflansch, [Attika] Bitumen 45° Klemmflansch, [Attika] Bitumen 45° Klebeflansch, [Attika] Kunststoff/Bitumen Klemmflansch ohne Aufkantung
 6. Maximale Eingriffstiefe (nur bei Attika): Maximal 106mm, Maximal 102mm
Ergebnisse
 Ablauf: [Image]
 System: LX621-3X mit 45° Klebeflansch, Hauptentwässerung Nenn-Abfluss: 1.2 l/s, Nennweite: DN100, System mit Fallleitung: 4200mm, Planmäßiger Abfluss gemäß Berechnung: 1.13l/s, Planmäßige Strömungsgeschwindigkeit:
 System Anzahl bei Hauptentwässerung = 4.5 l/s und Notentwässerung = 4.5 l/s: 4
 in Produktdatenbank

www.loro.de -> Konfigurator



Mit dem LORO-X Online-Konfigurator können Sie das geeignete LORO-X Dachentwässerungssystem auswählen. Folgende Merkmale werden berücksichtigt:

- Entwässerungsweg (Attika oder Dach)
- Entwässerungsart (Haupt oder Not)
- Strömungsart (Freispiegel oder Druck)
- Nennweite des Rohrsystems (DN)
- Anschluss an Abdichtungsbahn (Bitumen oder PVC)
- Eingriffstiefe in die Wärmedämmung

Nach erfolgreicher Konfiguration bekommen Sie "unter" dem Konfigurator eine Auflistung der verwendbaren LX-Systeme.

Wenn Sie vorher die Online-Berechnung durchgeführt haben, ermittelt die Software automatisch die notwendige Anzahl der verfügbaren LX-Systeme.

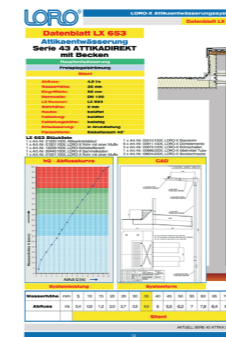
Das ausgewählte LX-System wird dann inkl. der Anzahl an die LORO-X Produktdatenbank übergeben.

Spezifikation herunterladen

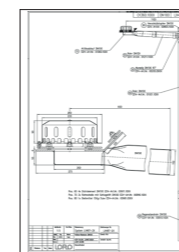
3. Produktdatenbank

LORO-X Online-Produktdatenbank
 Suchen
 Schnellfinder Rohre
 Schnellfinder Abläufe
Artikel
 Artikelnummer: 01320.100X - LORO-ATTIKA-DIREKTABL-DOPPEL R.M.BECKEN
 LORO-Attika Doppelrohrablauf mit Becken mit Klebeflansch für Bitumen DN 100
 LORO-X Attikadirektablauf mit Doppelrohr, Serie 43 mit Becken, für Hauptentwässerung mit Freispiegelströmung, Abflussleistung 4,5 l/s bei 35 mm Wasserhöhe auf dem Dach, mit Klebeflansch, für Bitumen-Abdichtungsbahnen, Eingriffstiefe 52 mm, nach DIN EN 1253, Leistungsnachweis mit normgerechtem Prüfsystem mit 4,2m nicht belüfteter Fallleitung gemäß Systemdatenblatt LX653, aus Stahl, feuerverzinkt, DN 100/100
 EAN-Code: 4038086000036
 Nennweite: DN 100
 Außenmaße (HxBxL): 480 x 720 x mm
 Gewicht: 8,40 Kg (STK)
 Warengruppe: 9 Zolltarifnummer: 73089008
 ProduktfinderSeite: Link
 Downloads: CAD 2D (DWG), CAD 3D (DWG), Maßzeichnung (PDF), Ersatzgrafik (PDF), Zulassung (PDF), Prospekt (PDF)
 In Ausschreibung

www.loro.de -> Produktdatenbank



LX-Datenblatt als .pdf



2D-CAD .pdf, dxf und .dwg



3D-CAD als .dwg

Sie finden in der LORO-X Online Produktdatenbank zu jedem einzelnen Artikel (ca. 2500 verschiedene) sowie zu jedem kompletten LX-Datenblatt:

- LX-Datenblatt
- 2D und 3D Zeichnung als CAD-Dateien (.dwg)
- 2D Zeichnung als PDF-Dokument
- Ausschreibungstexte
- Artikelnummer, Foto, Gewicht, Nennweite, EAN-Code, Zolltarifnummer
- Verlegeanleitung und Einsatzbeispiele

Ausschreibung und Angebot erstellen

4. Ausschreibung

LORO-X Online-Ausschreibung
 Projektdaten:
 Name und Ort des Bauvorhabens
 Projektnummer
 Ansprechpartner
 E-Mail
 Anzahl der Stücklisten
 Hinweis: Korrekte Schreibweise der LORO-X Artikelnummern beachten: '00100.100X' immer mit führenden Nullen! LORO übernimmt keine Gewähr für falsch erstellte LV's.
 Foto: Pos. Menge LORO-X Artikelnummer LORO-X Kurztext
 aktualisieren speichern und drucken
 1 1 01320.100X LORO-ATTIKA-DIREKTABL-DOPPEL R.M.BECKEN
 2 2 01301.100X LORO-X ROHR 1 MUFFE 500 MM DN 100
 3 1 00440.100X LORO-X SAMMELKASTEN F.

www.loro.de -> Ausschreibung

Leistungsverzeichnis für

LV-Identifikationscode: 6C8CFAD0
 Passwort: 00CB
 Bearbeitung Nr.: 1 - (weiter bearbeiten)
 Druckdatum: 26.03.2021 - 08:58 Uhr
 PDF Download
 CSV Download (für Excel)
 X81 Download GAEB XML (für AVA)

Pos.	Menge	Artikel	Langtext	Einzelpreis	Foto	Gesamtpreis
1	1	01320.100X	LORO-X Attikadirektablauf mit Doppelrohr, Serie 43 mit Becken, für Hauptentwässerung mit Freispiegelströmung, Abflussleistung 4,5 l/s bei 35 mm Wasserhöhe auf dem Dach, mit Klebeflansch, für Bitumen-Abdichtungsbahnen, Eingriffstiefe 52 mm, nach DIN EN 1253, Leistungsnachweis mit normgerechtem Prüfsystem mit 4,2m nicht belüfteter Fallleitung gemäß Systemdatenblatt LX653, aus Stahl, feuerverzinkt, DN 100/100 WG: 9 ABM1: 100 Gewicht: 8,4 kg Außenmaß: H 480mm x B: 720mm x L: 287mm			

Die LORO-X Online- Ausschreibung generiert ein fertiges Angebot bzw. eine Ausschreibung aus einer Liste von Artikeln. Jedes neu erstellte Angebot bekommt eine eindeutige Identifikationsnummer und ein Passwort, mit dem Sie das erstellte Angebot jederzeit wieder aufrufen und weiter bearbeiten können:

- .pdf Datei
- .csv Datei (Import z.B in Excel)
- .X81 Datei (GAEB XML)