

Datenblatt LX 485

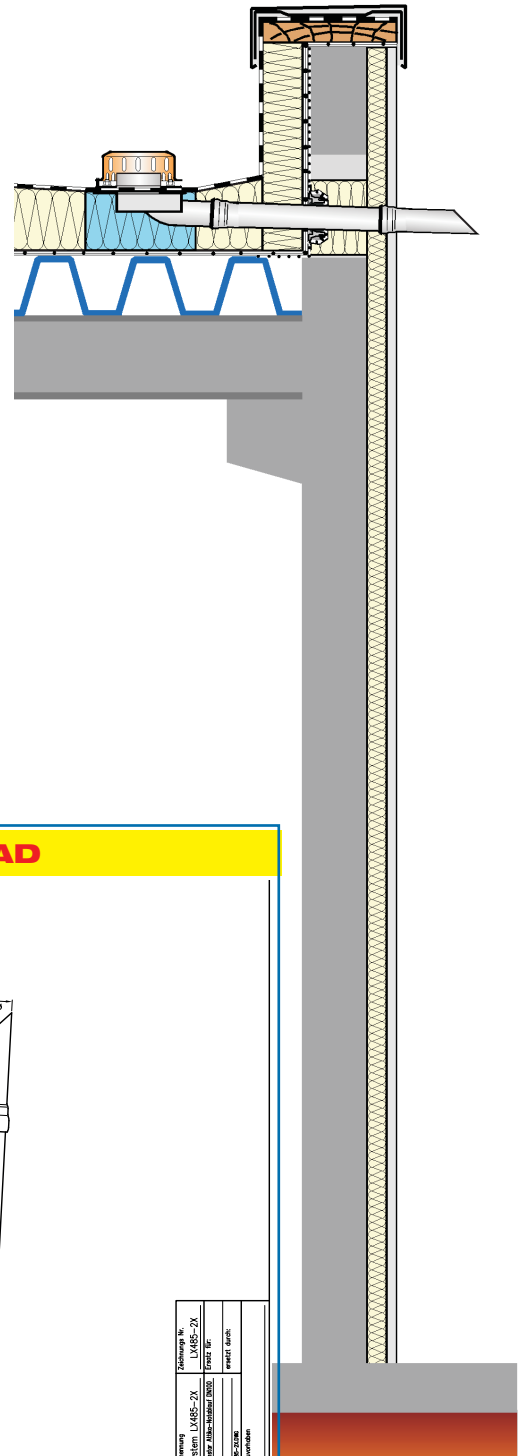
Attikaentwässerung Serien 79/88 RAINSTAR[®] als Speier

Notentwässerung

Freispiegelströmung

Silent Power

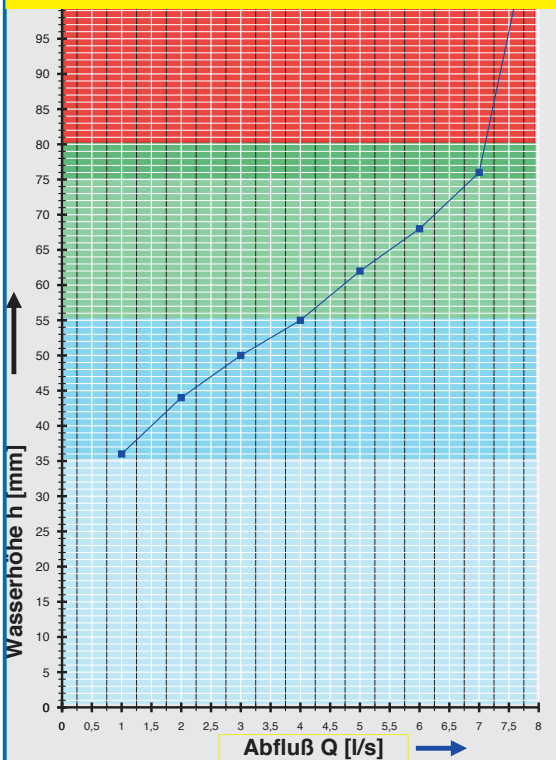
Abfluss:	6,8 l/s
Wasserhöhe:	75 mm
Eingrifftiefe:	106 mm
Nennweite:	DN 100
LX-Nummer:	LX 485
Wehrhöhe:	35 mm
Haube:	belüftet
Falleitung:	-
Falleitungshöhe:	0 m
Entwässerung:	ins Freie
Flanschform:	Klemmflansch



LX 485 Stückliste

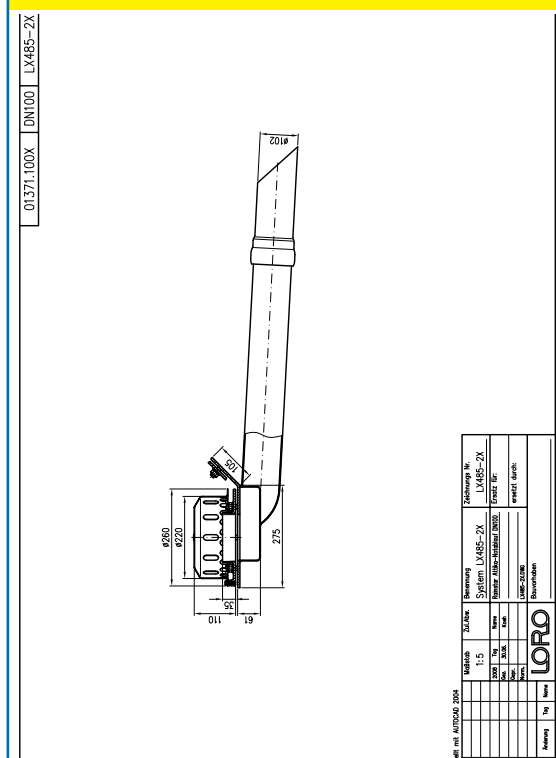
- 1 x Art.-Nr. Ablauf auf Seite 2 auswählen!
- 1 x Art.-Nr. 01384.000X, LORO-Wärmedämmblock
- 1 x Art.-Nr. 01401.100X, LORO-X Rohr mit einer Muffe
- 1 x Art.-Nr. 15199.100X, LORO-X Speierrohr
- 2 x Art.-Nr. 00911.100X, LORO-X Dichtelement
- 1 x Art.-Nr. 00986.000X, LORO-X Gleitmittel Tube
- 1 x Art.-Nr. 13235.100X, LORO-Schiebeflansch

hQ - Abflusskurve



Systemleistung

CAD



Systemform

Zeichnung Nr.	LX485-2X
System	LX485-2X
Hersteller	LORO
Material	1.4308
Skala	1:1
Stand	01.01.2014
Zeichner	
Geprüft	
Freigegeben	
Notizen	
Rev.	
Umschlag	
Blatt	

Wasserhöhe	mm	5	10	15	20	25	30	35	40	45	50	55	60	65	70	75
Abfluss	l/s							1,0	1,5	2,2	3,0	4,0	4,7	5,5	6,5	6,8
								Silent			Silent Power					

Bitte den entsprechenden Ablauf auswählen!

DN 100

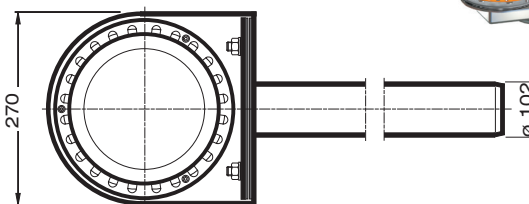
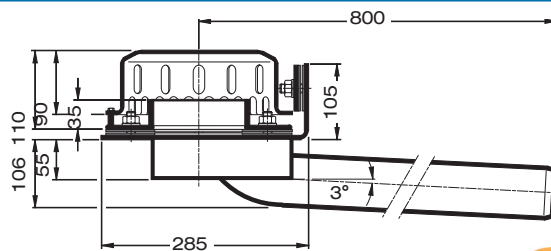
LX485-1X

Serie 79 (RB)

Ablauf Art.-Nr. 01373.100X

Gewicht: 6,9 kg

mit Klemmflansch 90°
für Kunststoff-Abdichtungsbahnen



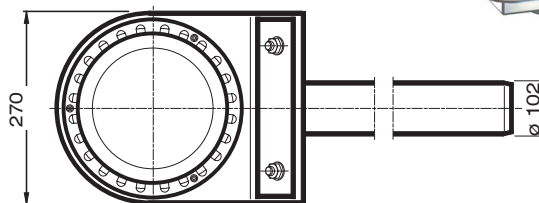
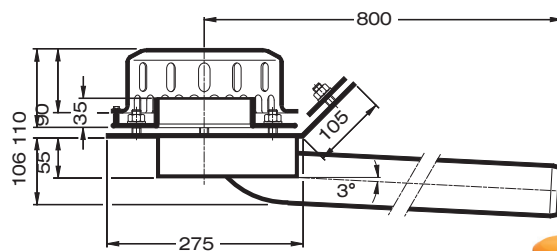
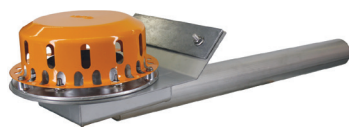
LX485-2X

Serie 79 (RB)

Ablauf Art.-Nr. 01371.100X

Gewicht: 6,9 kg

mit Klemmflansch 45°
für Bitumen-Abdichtungsbahnen



LX485-4X

Serie 88

Ablauf Art.-Nr. 01391.100X

Gewicht: 4,3 kg

ohne Aufkantung
mit Klemmflansch
für Bitumen und Kunststoff-
Abdichtungsbahnen

