

Datenblatt LX 467

Attikaentwässerung

Serien 79/88 RAINSTAR[®]

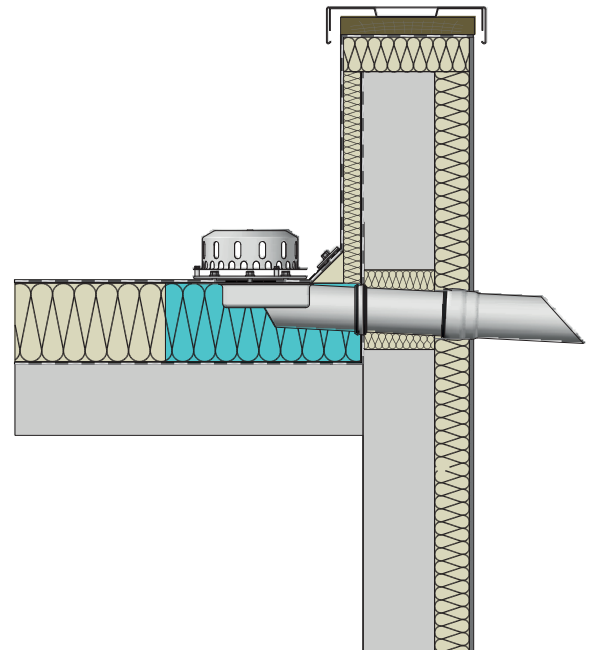
als Speier

Hauptentwässerung

Freispiegelströmung

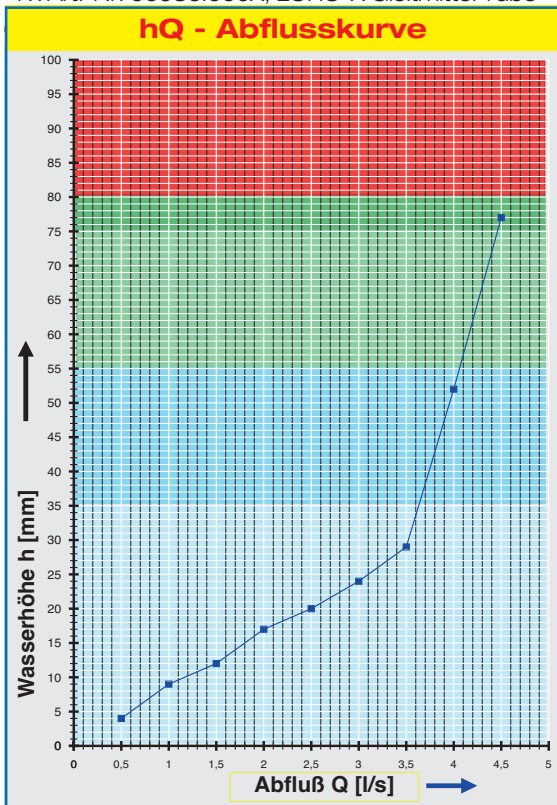
Silent Power

Abfluss:	3,6 l/s
Wasserhöhe:	35 mm
Eingrifftiefe:	92 mm
Nennweite:	DN 70
LX-Nummer:	LX 467
Wehrhöhe:	0 mm
Haube:	belüftet
Falleitung:	-
Falleitungshöhe:	0 m
Entwässerung:	ins Freie

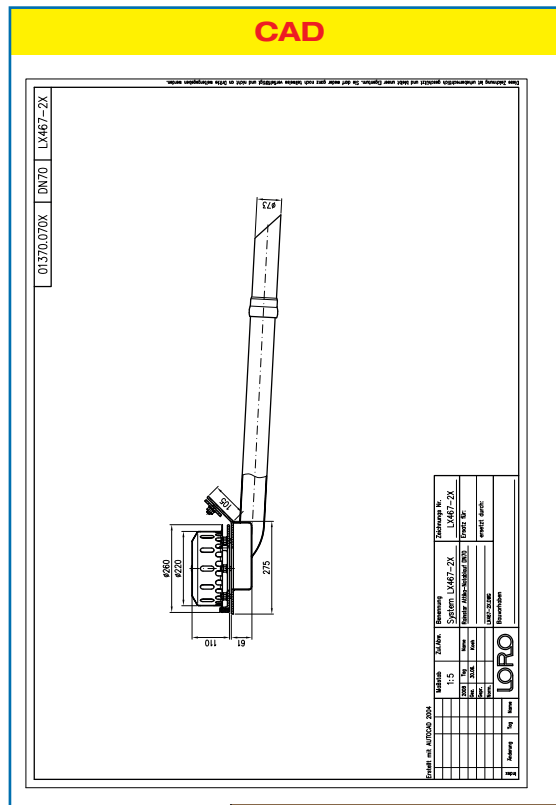


LX 467 Stückliste

- 1 x Art.-Nr. Ablauf auf Seite 2 auswählen!
 1 x Art.-Nr. 01384.000X, LORO-Wärmedämmblock
 1 x Art.-Nr. 15199.070X, LORO-X Speierrohr
 1 x Art.-Nr. 13235.070X, LORO-X Schiebeflansch
 1 x Art.-Nr. 00911.070X, LORO-X Dichtelemente
 1 x Art.-Nr. 00986.000X, LORO-X Gleitmittel Tube



Systemleistung



Systemform

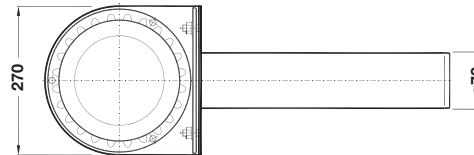
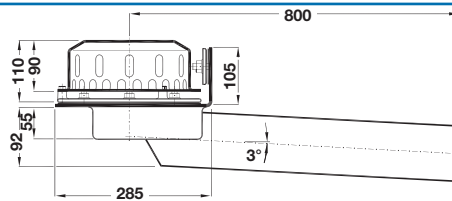
Wasserhöhe	mm	5	10	15	20	25	30	35	40	45	50	55	60	65	70	75	
Abfluss	l/s	0,6	1,1	1,8	2,5	3,1	3,5	3,6	3,7	3,8	3,9	4,0	4,1	4,2	4,3		
		Silent			Silent Power												

Bitte den entsprechenden Ablauf auswählen!

LX467-1X

Ablauf Art.-Nr. 01372.070X
Gewicht: 6,3 kg

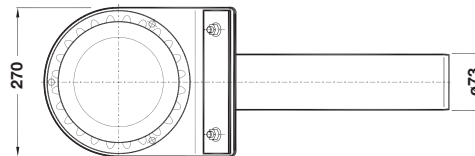
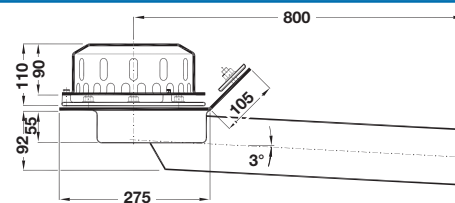
Serie 79
Klemmflansch 90°
für Kunststoff-Abdichtungsbahnen



LX467-2X

Ablauf Art.-Nr. 01370.070X
Gewicht: 6,2 kg

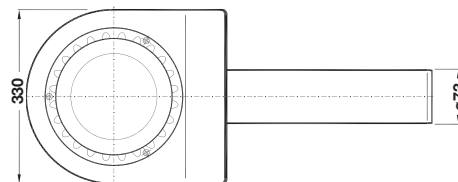
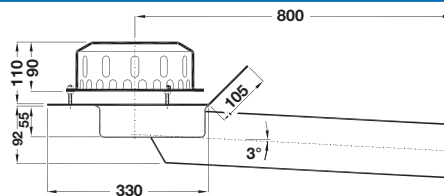
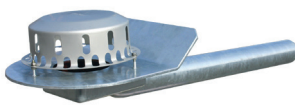
Serie 79
Klemmflansch 45°
für Bitumen-Abdichtungsbahnen



LX467-3X

Ablauf Art.-Nr. 01374.070X
Gewicht: 9,2 kg

Serie 79
Klebeflansch 45°
für Bitumen-Abdichtungsbahnen



LX467-4X

Ablauf Art.-Nr. 01390.070X
Gewicht: 3,9 kg

Serie 88
ohne Aufkantung
für Bitumen und Kunststoff-
Abdichtungsbahnen

