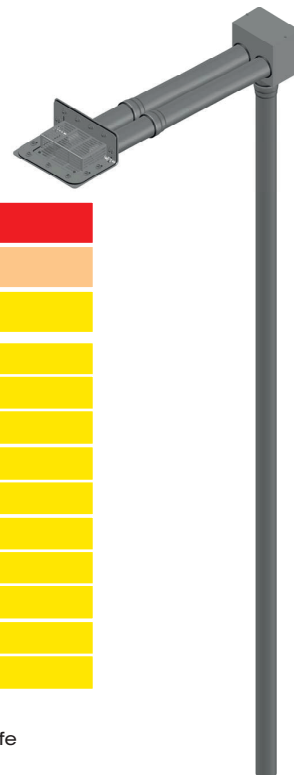


Datenblatt LX 3009

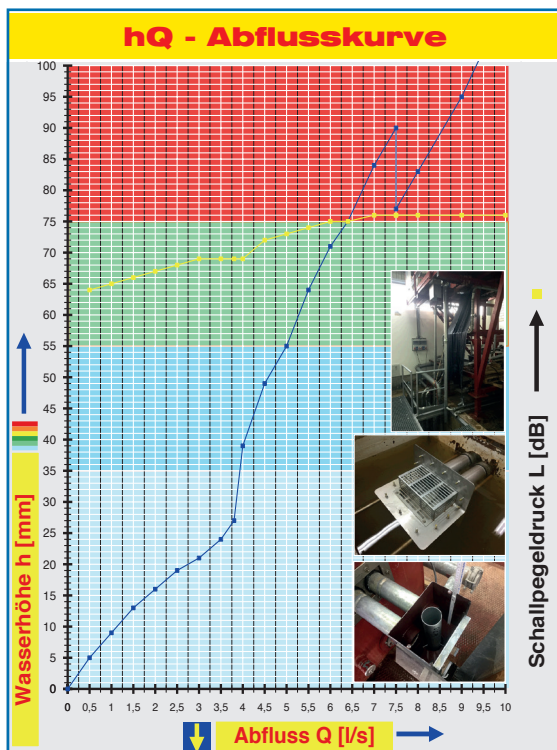
Attikaentwässerung Serie 43 LORO-X DUOSTREAM Attika-Doppelrohrablauf - mit Becken -



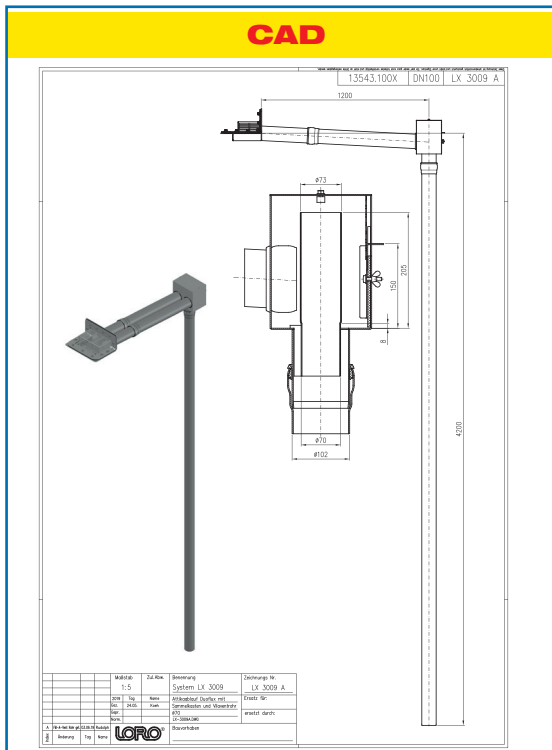
Hauptentwässerung	Notentwässerung
Freispiegelströmung	Freispiegelströmung
Silent	Silent
Abfluss: 3,8 l/s	Abfluss: 2,6 l/s
Wasserhöhe: 35 mm	Wasserhöhe: 75 mm
Eingrifftiefe: 103 mm	Eingrifftiefe: 103
Nennweite: DN 100	Nennweite: DN 100
Wehrhöhe: 0 mm	Wehrhöhe: 0 mm
Haube: belüftet	Haube: belüftet
Falleitung: belüftet	Falleitung: belüftet
Falleitungshöhe: beliebig	Falleitungshöhe: 0 m
Entwässerung: in Grundleitung	Entwässerung: ins Freie
Flanschform: Klemmflansch	Flanschform: Klemmflansch

LX 3009 Stückliste

- | | |
|---|--|
| 1 x Art.-Nr. 13543.100X, LORO-X DUOSTREAM Attika-Doppelrohr | 1 x Art.-Nr. 01001.100X, LORO-X Rohr mit einer Muffe |
| 2 x Art.-Nr. 01211.100X, LORO-X Rohr mit einer Muffe | 1 x Art.-Nr. 05510.100X, LORO-X Standrohr |
| 1 x Art.-Nr. 00445.100X, LORO-Sammelkasten | 4 x Art.-Nr. 00911.100X, LORO-X Dichtelement |
| 1 x Art.-Nr. 00449.100X, LORO-X Fill-a-Vent Rohr | 3 x Art.-Nr. 00975.100X, LORO-X Rohrschelle |
| 1 x Art.-Nr. 13228.100X, LORO-X Schiebeflansch | 3 x Art.-Nr. 09603.200X, LORO-X Stockschraube |
| 2 x Art.-Nr. 00806.100X, LORO-X Sicherungsschelle | 1 x Art.-Nr. 00986.000X, LORO-X Gleitmittel Tube |
| 1 x Art.-Nr. 01001.100X, LORO-X Rohr mit einer Muffe | |



Systemleistung



Systemform

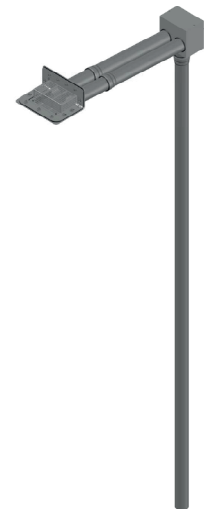
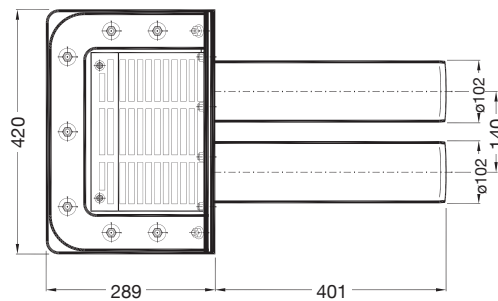
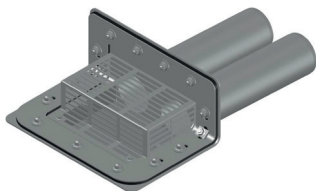
Wasserhöhe	mm	5	10	15	20	25	30	35	40	45	50	55	60	65	70	75	80	85
Abfluss	l/s	0,5	1,1	1,6	2,8	3,6	3,7	3,8	4,1	4,2	4,6	5,0	5,3	5,6	5,9	6,4	6,7	7,1
Silent																		

LORO-X DUOSTREAM Attika-Doppelrohrablauf

LX3009-1X

Ablauf: Art.-Nr. 13543.100X
Gewicht: 12,3 kg

mit Klemmflansch
für Kunststoff-Abdichtungsbahnen



LORO-X Sammeltopf,
für LORO-X Attika-Direktabläufe,
aus Stahl, feuerverzinkt, DN 100
Art.-Nr. 00445.100X
Gewicht: 5,0 kg



LORO-X Fill-a-Vent Rohr,
aus Stahl, feuerverzinkt, DN 100
Art.-Nr. 00449.100X
mit Durchmesser 70 mm
Sonder-Nr. 008102



LORO-X Regenstandrohr
mit Reinigungsöffnung,
Stahl, feuerverzinkt, DN 100
Art.-Nr. 05510.100X
Gewicht: 4,5 kg



LORO-X Schiebeflansch
zur Anbindung der Dampfsperre, als Fest- und Losflansch
Konstruktion, aus Stahl, feuerverzinkt,
einschließlich Dichtelemente
Art.-Nr. 13228.100X
Gewicht: 5,1 kg

